

DOCENTE: SANDY MOLINA ROMAN

ALUMNA: ERIKA DE JESUS MORALES AGUILAR

LICENCIATURA: LICENCIADA EN PSICOLOGIA GENERAL



**09 DE
NOVIEMBRE
DEL 2022**



ASPECTOS COGNITIVOS Y DESARROLLO DE LA INTELIGENCIA

FUNCION SEMIOTICA

El uso de signos establece en el niño el indicador de semiosis.



FUNCION SIMBOLICA

capacidad que tiene la mente para utilizar símbolos.

IMITACION DIFERIDA

constituye un comienzo de representación, y el gesto imitador.



Acción o serie de acciones modeladas, que se reproducen después de algunos minutos.

Recuerdo de una experiencia que puede haber sido imaginada o vivida.

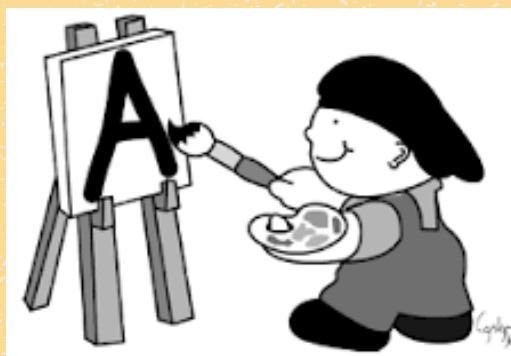


IMAGEN MENTAL

Representacion interna ligado al recuerdo vivido.

DIBUJO

El dibujo es el medio a través del cual el niño refleja cómo piensa, interpreta y representa algo.



Tiene que ver con el juego simbólico y la imagen mental al tratar de presentar lo real.

poner en marcha su creatividad y su imaginación, superar miedos y ganar confianza, y vivir otros mundos.



JUEGO SIMBOLICO

Actividad espontanea en la que los pequeños utilizan su capacidad mental.

LENGUAJE

Capacidad propia del ser humano para expresar pensamientos y sentimientos por medio de la palabra.



Sistema de signos que utiliza una comunidad para comunicarse oralmente o por escrito.

Los bebés y niños pequeños adquieren sus conocimientos a través de experiencias sensoriales y objetos .



SENSORIOMOTRIZ

Ciclo evolutivo que abarca desde el nacimiento hasta los 2 años de edad.

PREOPERACIONAL

En esta etapa, los niños empiezan a ganar la capacidad de ponerse en el lugar de los demás.



En esta etapa, los niños aún no puede realizar operaciones mentales complejas, tal como lo hace un adulto.

Representa la transición entre el pensamiento preoperatorio y la etapa de las operaciones concretas.



PENSAMIENTO INTUITIVO

capacidad de comprender y aceptar que la ruta más eficiente para resolver un problema.

PRECONCEPTUAL

El niño ya es capaz de interiorizar las imágenes y adaptaciones sensoriomotrices.



va de los 2 a los 4 años. Entienden el mundo que les rodea mediante imágenes concretas.

Organización de objetos, personas en eventos, y categoría significativa.



LOGROS DEL PENSAMIENTO

Uso de símbolos, clasificación, empatía, entendimiento causa-efecto.

L. DEL PENSAMIENTO

Egocentrismo, animismo, centración, razonamiento trasductivo.



Confunden lo que es real con el aspecto exterior, o con situaciones creadas por su imaginación.

- Asociatividad: pueden alcanzar una meta.
- Identidad y negación: comprensión de una operación.



ETAPAS DE OPERACIONES CONCRETAS

- Convinatoria
- Reversibilidad

EVOLUCION DE LAS NOCIONES

No conservación preoperatorio, reacciones intermedias.



conservación operacional concreto, razonamiento inductivo y deductivo.

FUENTES BIBLIOGRAFICAS

Antología "niñez"

<https://www.psicologia-online.com/la-etapa-preoperacional-segun-piaget-caracteristicas-y-ejemplos-5315.html>