

# PARTES DE UNA COMPUTADORA

se dividen en dos grandes grupos que son el Hardware y el Software. Vamos a ir desarrollando las partes de una computadora, empezando por el Hardware y finalizando con el Software.

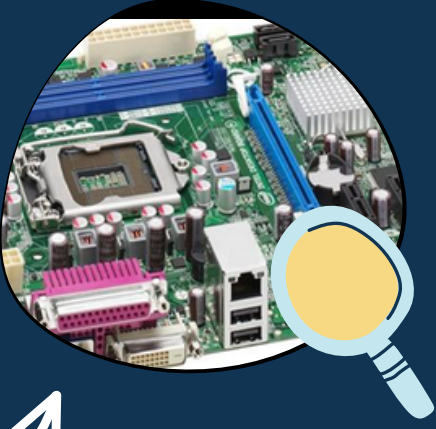
## hardware

ES LA PARTE FÍSICA DE LA COMPUTADORA A PARTIR DEL CUAL ES POSIBLE VER, PROCESAR, ESCUCHAR, GUARDAR COSAS, ETC



## Placa base

Es la placa principal de circuitos impresos de una computadora. En ella están las rutas eléctricas o buses que son los que permiten el desplazamiento de los datos entre los componentes del equipo



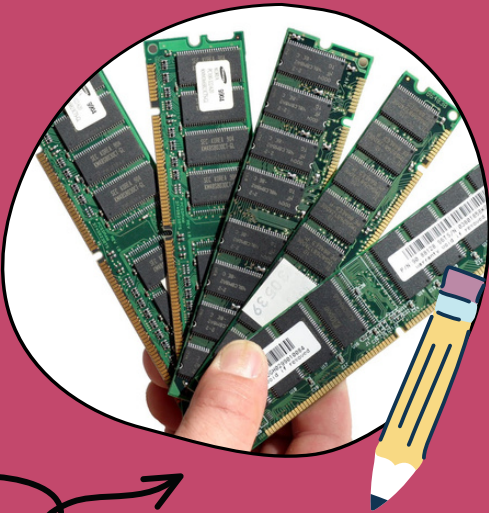
## Unidad Central de Procesamiento o CPU

EN OCASIONES SE LLAMA SIMPLEMENTE PROCESADOR Y SE LO CLASIFICA COMO EL CEREBRO DE LA COMPUTADORA. EN CUANTO A CAPACIDAD DE CómPUTO ES LA PARTE más IMPORTANTE, YA QUE LA MAYOR PARTE DE LOS CÁLCULOS SON REALIZADOS POR EL PROCESADOR. ADEMÁS, ES LA ENCARGADA DE LA INTERPRETACIÓN DE LAS INSTRUCCIONES DADAS POR LOS PROGRAMAS



## Memoria de Acceso Aleatorio o RAM -

ES EL COMPONENTE EN DONDE DE FORMA TEMPORAL SE ALMACENAN LOS DATOS Y LOS PROGRAMAS QUE LA CPU UTILIZA. ES UN TIPO DE MEMORIA VOLÁTIL, ASÍ QUE EL CONTENIDO SE VA A BORRAR AL APAGAR EL COMPUTADOR.



## Unidad de disco óptico

ASÍ SE DENOMINA PORQUE USA UN LáSER PARA LA LECTURA DE LOS DATOS QUE ESTÁN ALMACENADOS EN MEDIOS ÓPTICOS COMO UN CD, DVD O BLU-RAY

