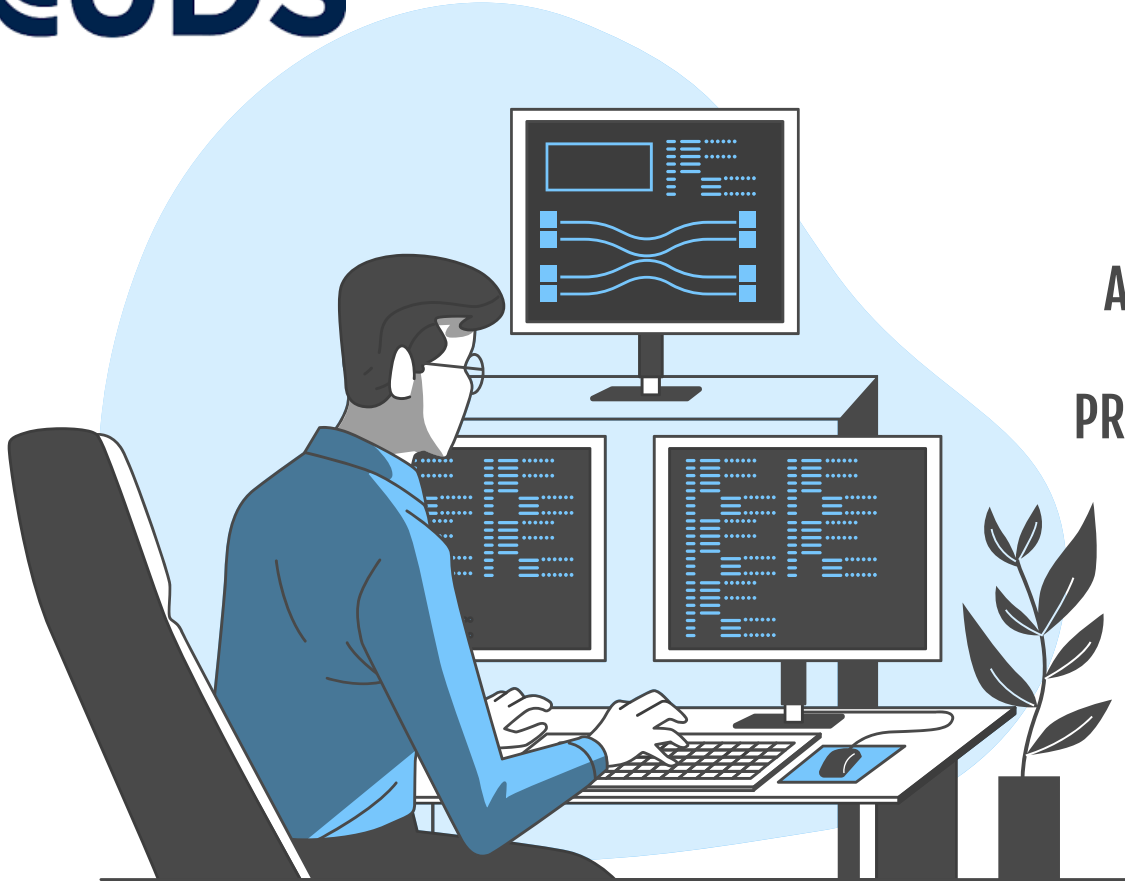
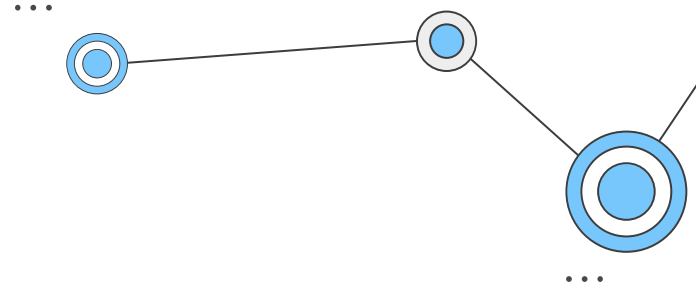


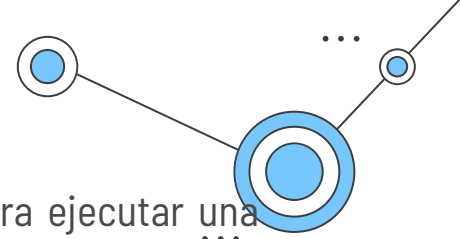
The logo for UDS (Universidad de San Andrés) is located in the top left corner. It consists of a stylized blue icon of three curved lines to the left of the letters 'UDS' in a bold, blue, sans-serif font.

UDS



**ALUMNO: GERARDO DE JESUS
CERIBELLI SANTIAGO.
PREFESOR: ALDO IRECTA NAJERA
GRADO: 1°
GRUPO: B**

METACOMANDOS Y CODIGO ASCII



- Los metacomandos consisten en combinar dos teclas, las cuales sirven para ejecutar una acción dentro de un programa.

Ejemplo: El metacomando (Windows + D) muestra el escritorio, esto sirve cuando tienes varias aplicaciones (programas) en tu pantalla y se te ocurre ir a tu escritorio en vez de minimizar ventana por ventana lo presionas y estarás ahí.

- En la década de 1960, el código ASCII (American Standard Code for Information Interchange) pasó a ser el nuevo estándar. Fue creado en 1963 por el Comité Estadounidense de Estándares y estuvo basado en el alfabeto latino.
- Esta herramienta usada por casi todos los ordenadores del mundo actualmente, tiene sus raíces en la segunda guerra mundial. Allá por 1945 la telegrafía necesitaba de un código estándar para transmitir la información. La compañía Bell desarrolló su propio sistema para poder transmitir mensajes de una manera standard a través del telégrafo. Y menos de veinte años después, en 1963, el Comité Estadounidense de Estándares constituyó el código ASCII oficialmente. En un primer momento solo incluía El código ASCII tiene sus raíces allá por la segunda guerra mundial letras mayúsculas y números; cuatro años más tarde se añadieron las letras minúsculas y algunos caracteres más, formando lo que conocemos como US-ASCII.

