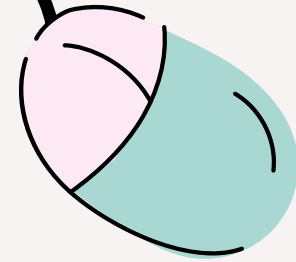


Nombre

Hugo Mora
Cano

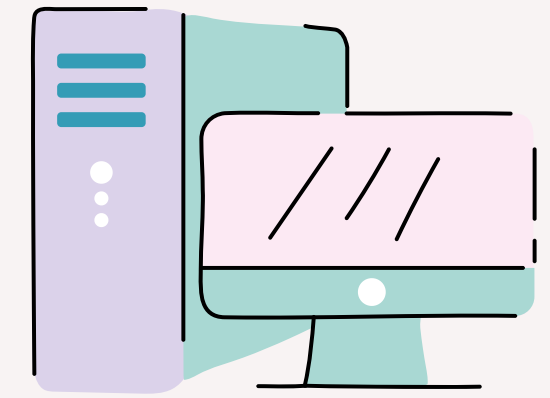
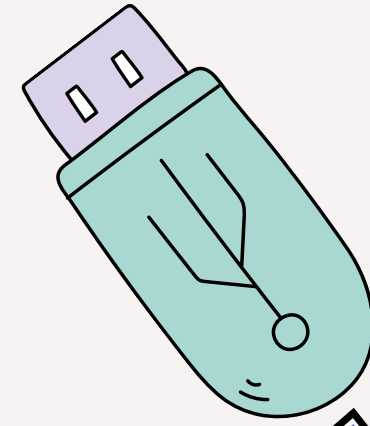


Grado y Grupo

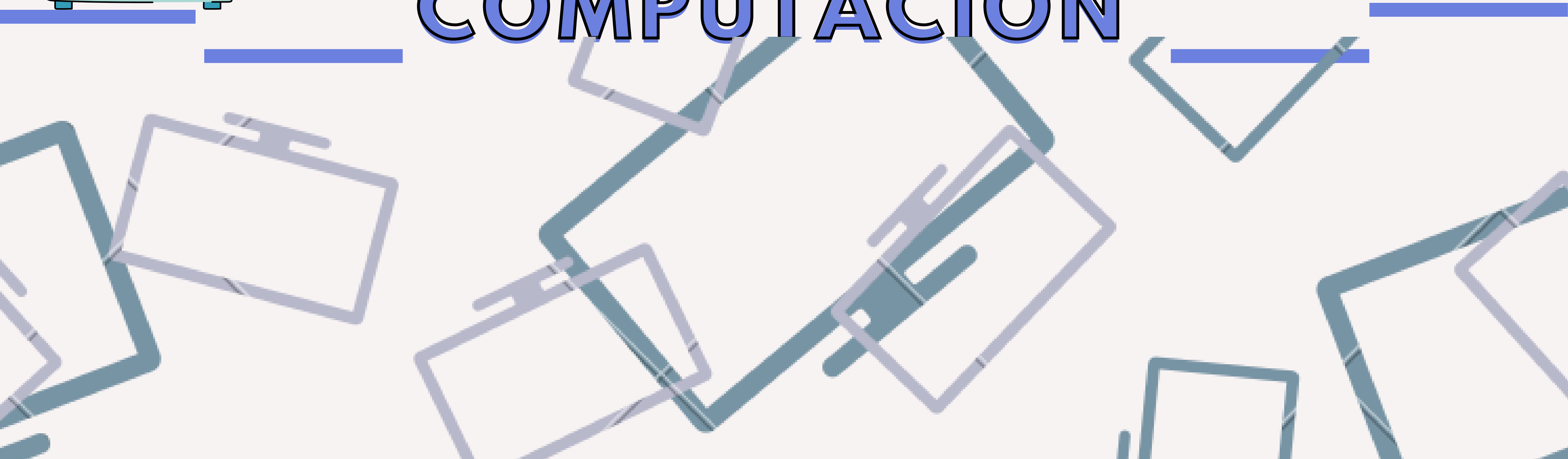
1 B

Mestra

Aldo Irecta
Nájera



COMPUTACIÓN



1. Que es??

Un procesador de texto es un software de aplicación diseñado para permitir la creación, procesamiento y edición de archivos de texto que cuentan con formato.



4. En 1964

IBM creó la primera máquina de escribir magnética que permitió la corrección del texto sin necesidad de volver a escribir todo a máquina.

2. Edición

Ofrece herramientas que hacen posible añadir una estructura al mismo (tipografía, tamaño de letra, colores, márgenes, etc).



5. En 1970

IMB también creó los disquetes que marcaron un antes y un después en la computación. Estos disquetes podían almacenar mayor cantidad de páginas de texto (hasta 100) que antiguamente.



3. Historia

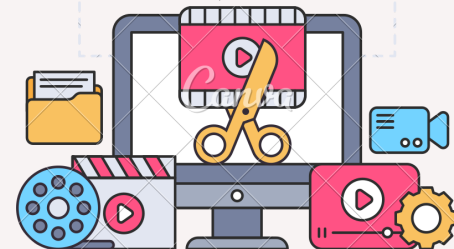
Estos programas fueron de los primeros que se crearon cuando se introdujeron las computadores personales en el mercado.

PROCESADOR DE TEXTOS

6. Funciones

Las funciones de un procesador de texto son las siguientes:

- Creación
- Edición
- Impresión
- Funciones complementarias (Copiar y pegar, gráficos, diccionario, entre otros.)



9. Ejemplos

Word, de Microsoft.
NotePad.
WordPad.
OpenOffice.
Wordperfect.
KWord.

7. Tipos

• Procesadores WISIWIG es aquel que muestra en pantalla y en tiempo real, una representación idéntica y escalada del documento que un usuario obtendrá al imprimirlo.



8. Tipos

• Procesadores WYSIWYM estos cuentan con funciones más completas que permiten ver la estructura que existe detrás de cada archivo de texto.

10. Ventajas

- Cuentan con un corrector de gramática y ortografía
- Permiten funciones como copiar/pegar
- Permite integrar otros tipos de archivos
- Simplifica la corrección y edición
- Documentos de acabado profesional

