

ANATOMIA Y FISIOLOGIA DE APARATOS Y SISTEMAS

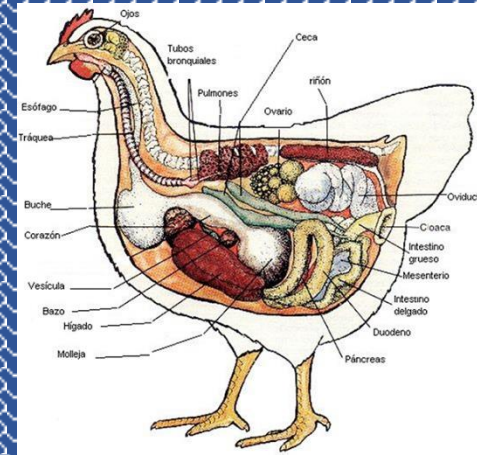
GLANDULAS MAMARIAS



Las glándulas mamarias son los órganos que, en todos los mamíferos, producen leche para la alimentación de sus crías, durante las primeras semanas o meses de vida.

SISTEMA URINARIO EN AVES

Las aves carecen de vejiga urinaria y la orina semisólida producida en el riñón desemboca por medio de los uréteres en una porción de la cámara cloacal denominada urodeo.



URETRA FEMENINA

En especies como perros y gatos la uretra es relativamente larga y se origina en la porción craneal de la pelvis, continuando sobre la sínfisis isquiopubiana para desembocar en el suelo del vestíbulo, caudal a la unión vestíbulo vaginal.



FISIOLOGIA RENAL

Los riñones se ajustan a su excreción de tal modo que se mantiene un balance entre el ingreso y las pérdidas de líquido en el cuerpo animal.

