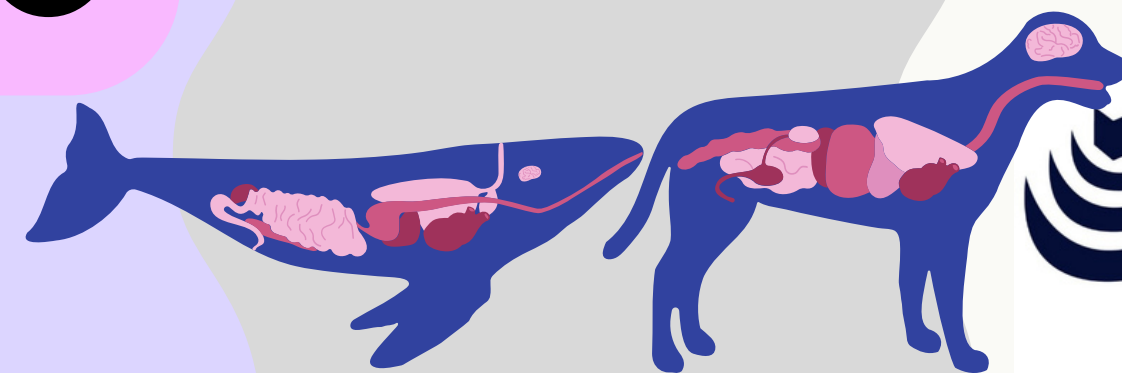


ANATOMIA

HUGO MORA CANO

1 - B

**MARÍA FERNANDA VIDAL
VELAZCO**



SISTEMA CIRCULATORIO

SISTEMA CIRCULATORIO

El sistema circulatorio cardiovascular aparece tanto en invertebrados como en vertebrados. Consta de un fluido circulante (sangre o hemolinfa), vasos sanguíneos y uno o varios corazones.

SISTEMA NERVIOSO GENERALIDADES

El sistema nervioso permite a los animales comunicarse tanto con el exterior como con el interior de su propio cuerpo.

SISTEMA ENDOCRINO GENERALIDADES

El sistema endocrino de los animales está constituido por las células endocrinas, caracterizadas funcionalmente por la secreción de hormonas.

ORGANOS DEL SISTEMA CIRCULATORIO

El corazón es el órgano más importante del sistema circulatorio de cualquier animal vertebrado.

DIVISIONES DEL SISTEMA NERVIOSO

EL sistema nervioso se ha dividido en central y periférico.

CLASIFICACIÓN DE LAS GLANDULAS

Las glándulas han sido clasificadas desde diferentes puntos de vista: . las glándulas pueden ser endocrinas o exocrinas, según viertan o no su contenido a la sangre.

FISIOLOGIA CARDIOVASCULAR

El sistema cardiovascular de los animales consiste en el corazón y los vasos sanguíneos.

NEURONAS

Son las células que transmiten información en el sistema nervioso de un animal de modo que pueda recibir estímulos de su entorno y reaccionar de acuerdo a ellos.

CLASIFICACIÓN Y FUNCION DE LAS HORMONAS

Las hormonas se clasifican en aminas, prostaglandinas, esteroides, peptídicas, lipídicas y proteínas. Las hormonas son unas sustancias químicas que se generan dentro del propio organismo con el fin de contribuir al funcionamiento del mismo.

ACTIVIDAD ELECTRICA DEL CORAZON

El corazón de los animales vivos funciona por impulsos eléctricos generados por algunas de las células del tejido muscular de dicho órgano.

CELULAS DE GLIA

Son células de soporte del tejido nervioso que nutren, protegen y sostienen a las neuronas y forman una vaina aislante y de mielina alrededor de ellas.

BIBLIOGRAFIAS

- https://es.wikipedia.org/wiki/Sistema_endocrino
- https://es.wikipedia.org/wiki/C%C3%A9lulas_gliales
- <https://www.bing.com/search?q=actividad+electrica+del+corazon+que+es&qs=n&form=QBRE&sp=-1&pq=actividad+electrica+del+corazon+que+es&sc=9-38&sk=&cvid=EE2765118F774659B5CAC4AA4BDB6B43&ghsh=0&ghacc=0&ghpl=>
- <https://www.bing.com/search?q=fisiolog%C3%ada+cardiovascular+que+es&FORM=AWRE>
- <https://www.bing.com/search?q=organos+del+sistema+circulatorio&qs=S&pq=organos+del+sistema+rcir&sc=10-24&cvid=8021F9584726405AA6F192BE680654A9&FORM=QBRE&sp=1>
- <https://www.bing.com/search?q=sistema+circulatorio+que+es&qs=LS&pq=sistema+circulatorio+q&sc=10-22&cvid=CA4A1E9D83E24DA498A4908E131CD73C&FORM=QBRE&sp=1>