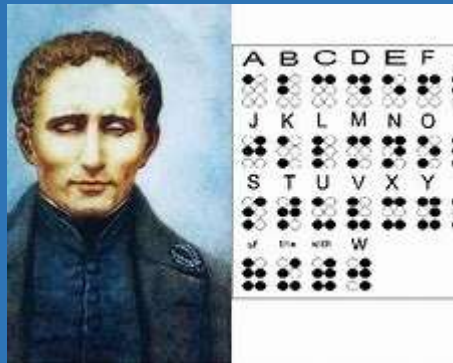


Alfabeto Braille



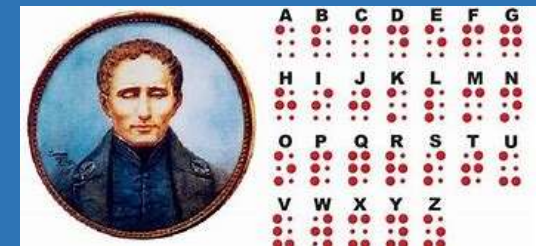
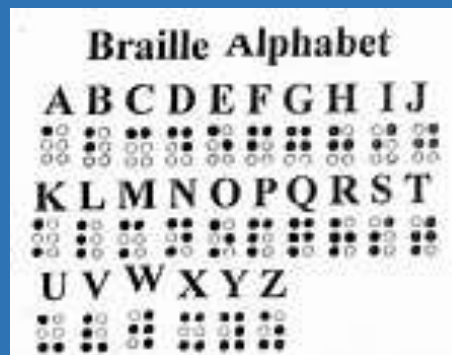
ORIGEN

En 1825, Luis Braille ideó su sistema de puntos en relieve: el sistema braille, también conocido como cecografía, aporta a las personas ciegas una herramienta válida y eficaz para leer, escribir, acceder a la educación, a la cultura y a la información sin necesidad de ver, guiándose solo por el tacto.

¿QUÉ ES EL BRAILLE Y PARA QUÉ SIRVE?

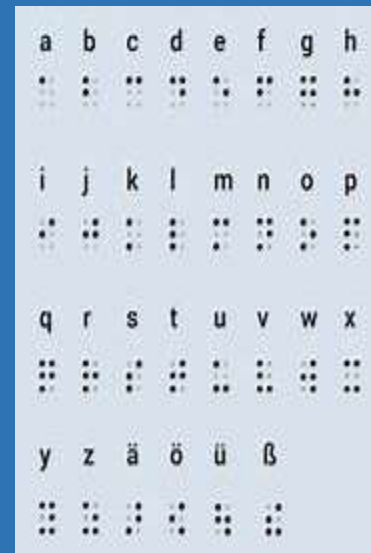
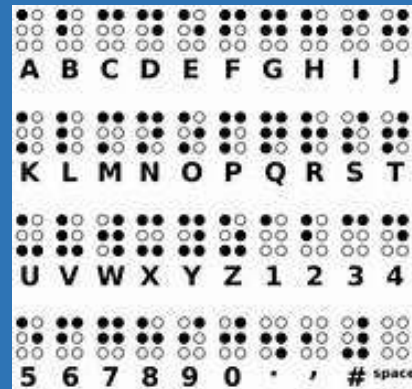
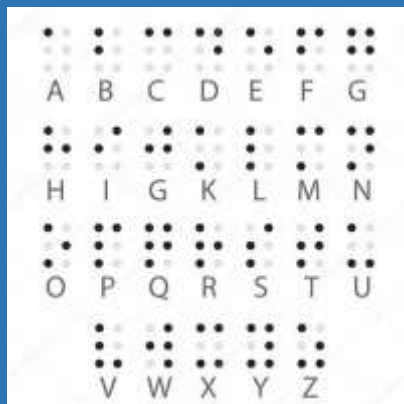
El braille resulta interesante también por tratarse de un sistema de numeración binario que precedió a la aparición de la informática. Desde 1825, cuando Louis Braille ideó su sistema de puntos en relieve, las personas ciegas han contado con una herramienta válida y eficaz para leer, escribir, componer o dedicarse a la informática.

**Nelsi Beatriz Morales
Gómez.**



LETRAS Y SIGNOS DE PUNTUACIÓN EN EL ALFABETO BRAILLE

El alfabeto Braille consta de 63 caracteres que se van distribuyendo en forma de una celda con puntos en relieve en su interior. Los caracteres se unen por líneas en el papel y para poder interpretarlos solamente es necesario pasar las yemas de los dedos por encima.



Las combinaciones de puntos se ordenan en una tabla que consta de ocho líneas dispuestas de forma horizontal en cada una de la cual se distribuyen letras, números, signos gramaticales, contracciones, mayúsculas e incluso notas musicales

El tamaño de cada uno de los puntos no es aleatorio, sino que fue elegido por el propio Braille en función de las terminaciones nerviosas de las yemas de los dedos.

