



UNIVERSIDAD DEL SURESTE

MODELOS DE ADMINISTRACIÓN EDUCATIVA

ALUMNO: FRANCISCO JOSE SANTIAGO LIMONES

DRA. LUZ ELENA CERVANTES MONROY

LIC. EN CIENCIAS DE LA EDUCACIÓN

15-11-22

Organización de instituciones públicas y función directiva



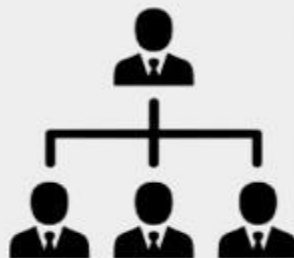
Introducción al análisis y estudio de las instituciones educativas

La escuela pública en México depende de un Conjunto directivo para que esta funcione correctamente.

Principalmente de un Director, que toma la cabeza en la organización de esta, para que los alumnos desarrollen sus capacidades al máximo.

Tipos:

- Básico
- Medio superior
- Superior



Acción directiva

Proviene de dirigir que es encaminar la intención y operaciones a un mismo fin (Real academia).

El director es el que promueve el area administrativa, como planear, organizar, dirigir y controlar.

- **Acción directiva e innovación en las organizaciones educativas**

Las instituciones escolares buscan que los estudiantes se eduquen y adquieran hábitos como destrezas, valores y actitudes.

- Diagnóstico •Desición •Mando

