



Nombre del Alumno: EDUARDO MORALES GONZALEZ

Nombre del tema: ORGANIZACIÓN DEL CUERPO HUMANO

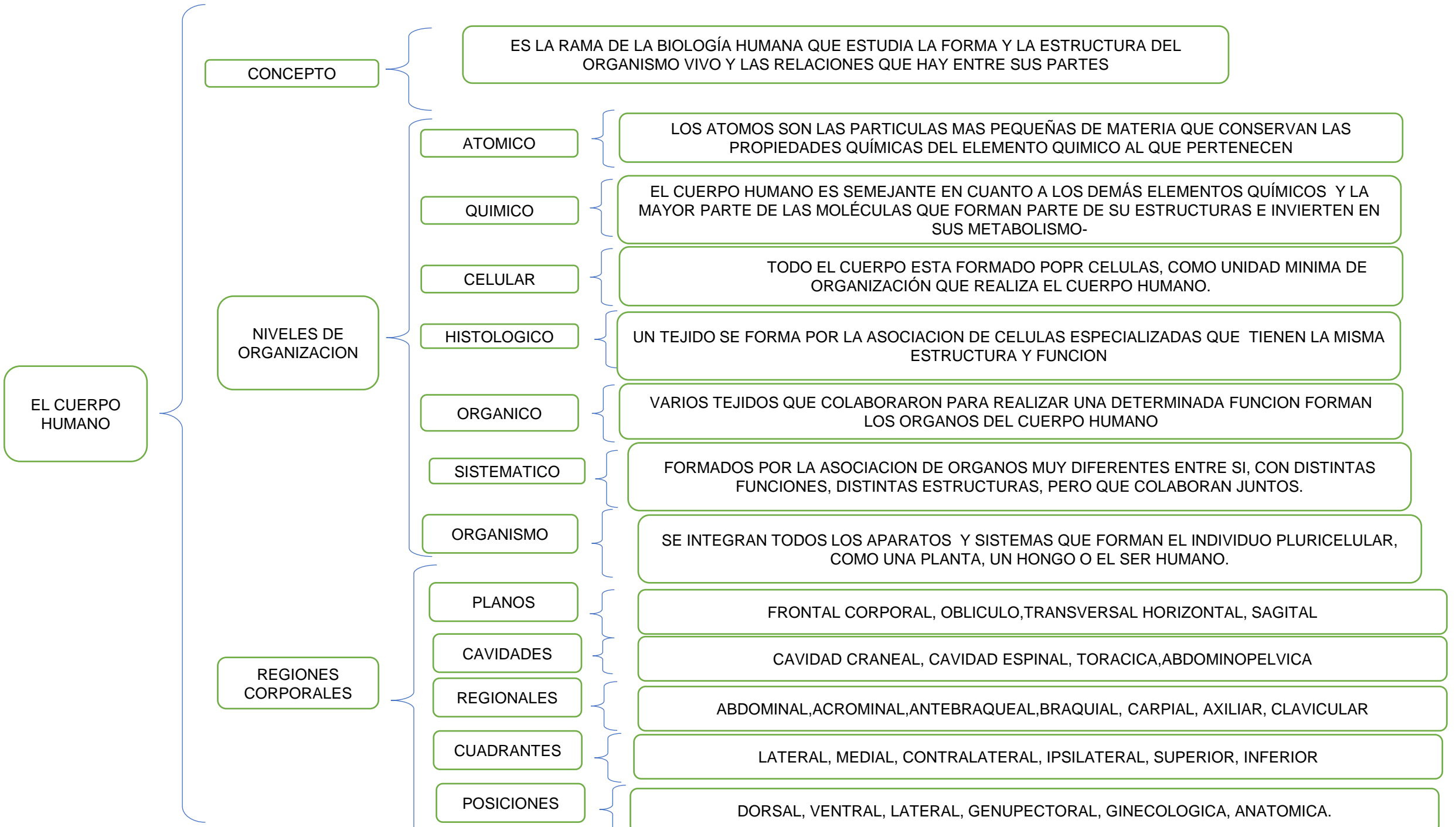
Parcial : PRIMER

Nombre de la Materia: ANATOMIA Y FISILOGIA I

*Nombre del profesor: GUADALUPE CLOTOSINDA ESCOBAR
RAMIREZ*

Nombre de la Licenciatura: ENFERMERIA

Cuatrimestre: PRIMER



CONCEPTO

ES LA RAMA DE LA BIOLOGÍA HUMANA QUE ESTUDIA LA FORMA Y LA ESTRUCTURA DEL ORGANISMO VIVO Y LAS RELACIONES QUE HAY ENTRE SUS PARTES

NIVELES DE ORGANIZACION

ATOMICO

LOS ATOMOS SON LAS PARTICULAS MAS PEQUEÑAS DE MATERIA QUE CONSERVAN LAS PROPIEDADES QUÍMICAS DEL ELEMENTO QUIMICO AL QUE PERTENECEN

QUIMICO

EL CUERPO HUMANO ES SEMEJANTE EN CUANTO A LOS DEMÁS ELEMENTOS QUÍMICOS Y LA MAYOR PARTE DE LAS MOLÉCULAS QUE FORMAN PARTE DE SU ESTRUCTURAS E INVIERTEN EN SUS METABOLISMO-

CELULAR

TODO EL CUERPO ESTA FORMADO POPR CELULAS, COMO UNIDAD MINIMA DE ORGANIZACIÓN QUE REALIZA EL CUERPO HUMANO.

HISTOLOGICO

UN TEJIDO SE FORMA POR LA ASOCIACION DE CELULAS ESPECIALIZADAS QUE TIENEN LA MISMA ESTRUCTURA Y FUNCION

ORGANICO

VARIOS TEJIDOS QUE COLABORARON PARA REALIZAR UNA DETERMINADA FUNCION FORMAN LOS ORGANOS DEL CUERPO HUMANO

SISTEMATICO

FORMADOS POR LA ASOCIACION DE ORGANOS MUY DIFERENTES ENTRE SI, CON DISTINTAS FUNCIONES, DISTINTAS ESTRUCTURAS, PERO QUE COLABORAN JUNTOS.

ORGANISMO

SE INTEGRAN TODOS LOS APARATOS Y SISTEMAS QUE FORMAN EL INDIVIDUO PLURICELULAR, COMO UNA PLANTA, UN HONGO O EL SER HUMANO.

REGIONES CORPORALES

PLANOS

FRONTAL CORPORAL, OBLICULO, TRANSVERSAL HORIZONTAL, SAGITAL

CAVIDADES

CAVIDAD CRANEAL, CAVIDAD ESPINAL, TORACICA, ABDOMINOPELVICA

REGIONALES

ABDOMINAL, ACROMINAL, ANTEBRAQUEAL, BRAQUIAL, CARPIAL, AXILIAR, CLAVICULAR

CUADRANTES

LATERAL, MEDIAL, CONTRALATERAL, IPSILATERAL, SUPERIOR, INFERIOR

POSICIONES

DORSAL, VENTRAL, LATERAL, GENUPECTORAL, GINECOLOGICA, ANATOMICA.

NIVEL TISULAR DE ORGANIZACIÓN

LOS 4 TIPOS BÁSICOS DE TEJIDOS EN EL CUERPO HUMANO CONTRIBUYEN A LA HOMEOSTASIS MEDIANTE EL CUMPLIMIENTO DE DIVERSAS FUNCIONES (PROTECCIÓN, SOPORTE, COMUNICACIÓN, RESISTENCIA ETC)
TEJIDO: GRUPO DE CÉLULAS QUE SUELEN TENER UN ORIGEN EMBRIONARIO COMÚN Y FUNCIONAN EN CONJUNTO PARA REALIZAR ACTIVIDADES ESPECIALIZADAS. SU ESTRUCTURA Y PROPIEDADES DEPENDEN DE LA NATURALEZA DEL MEDIO EXTRACELULAR Y LAS CONEXIONES ENTRE LAS CÉLULAS QUE RODEAN EL TEJIDO. PUEDEN TENER CONSISTENCIA SOLIDA (HUESO), SEMISÓLIDA (GRASA) O LIQUIDA (SANGRE). VARÍAN SEGÚN EL TIPO DE CÉLULA QUE LOS COMPONENTEN, SU DISPOSICIÓN Y FIBRAS PRESENTES. HISTOLOGÍA (CIENCIA QUE ESTUDIA LOS TEJIDOS)- ANATOMOPATOLOGO (MÉDICO ESPECIALIZADO EN EL ESTUDIO DE CÉLULAS Y TEJIDOS)

TEJIDO EPITELIAL

REVISTEN LAS SUPERFICIES CORPORALES Y TAPIZA LOS ÓRGANOS HUECOS, CAVIDADES Y CONDUCTOS. TAMBIÉN DAN ORIGEN A LAS GLÁNDULAS. PERMITE AL ORGANISMO INTERACTUAR CON EL MEDIO INTERNO Y EXTERNO

TEJIDO CONECTIVO

PROTEGE Y DA SOPORTE AL CUERPO Y SUS ÓRGANOS. VARIOS TIPOS DE TEJIDOS CONECTIVOS MANTIENEN LOS ÓRGANOS UNIDOS, ALMACENAN ENERGÍA Y AYUDAN A OTORGAR INMUNIDAD CONTRA MICROORGANISMOS PATÓGENOS.

TEJIDO MUSCULAR

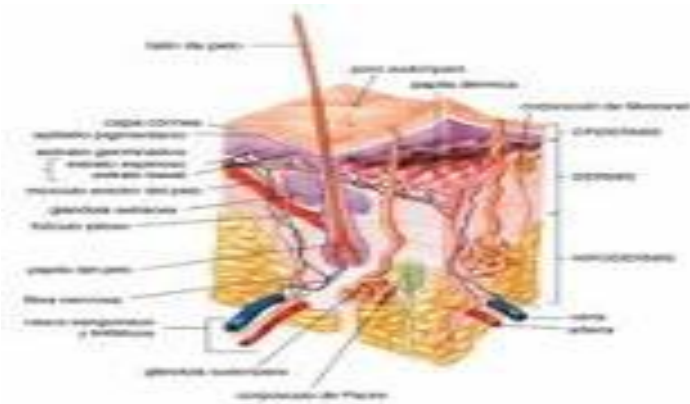
COMPUESTO POR CÉLULAS ESPECIALIZADAS PARA LA CONTRACCIÓN Y GENERACIÓN DE FUERZA. EN ESTE PROCESO, EL TEJIDO MUSCULAR PRODUCE CALOR QUE CALIENTA AL CUERPO

TEJIDO NERVIOSO

DETECTA CAMBIOS EN UNA GRAN VARIEDAD DE SITUACIONES DENTRO Y FUERA DEL CUERPO Y RESPONDE GENERANDO POTENCIALES DE ACCIÓN QUE ACTIVAN LA CONTRACCIÓN MUSCULAR Y SECRECIÓN GLANDULAR.

SISTEMA INTERGUMENTARIO (TEGUMENTARIO)

ES EL SISTEMA CORPORAL QUE RODEA TODO TU CUERPO; TANTO LITERAL COMO METAFÓRICAMENTE HABLANDO. SI TE MIRAS EN EL ESPEJO LO VES, SI MIRAS CUALQUIER PARTE DE TU CUERPO LO VES, Y SI MIRAS A TU ALREDEDOR EN EL MUNDO EXTERIOR, LO VES. ESTE ES EL SISTEMA QUE PUEDE DECIRNOS INSTANTÁNEAMENTE SI ALGUIEN ES JOVEN O VIEJO, EL ORIGEN ÉTNICO O LA RAZA DE UNA PERSONA O INCLUSO DEJARNOS SABER SI ALGUIEN HA ESTADO DE VACACIONES RECIENTEMENTE.



PIEL

FUNCIONES: ACTUAR COMO UNA BARRERA QUÍMICA Y MECÁNICA, BIOSÍNTESIS, CONTROL DE LA TEMPERATURA CORPORAL, SENSORIAL
CAPAS: EPIDERMIS (ESTRATO BASAL, ESPINOSO, GRANULOSO, LÚCIDO, CÓRNEO) Y DERMIS (PAPILAR, RETICULAR)

PELO

TIPOS: VELLOSO Y TERMINAL
ESTRUCTURA: FOLÍCULO Y BULBO (EJE, VAINA RADICULAR INTERNA, VAINA RADICULAR EXTERNA, MEMBRANA VÍTREA)

UÑAS

PLACA UNGUEAL, PLIEGUES UNGUEALES, MATRIZ UNGUEAL, LECHO UNGUEAL, HIPONQUIO

GLANDULAS SECRETORAS

GLÁNDULAS SUDORÍPARAS: ECRINAS (LAS MÁS NUMEROSAS, QUE CUBREN CASI TODO EL CUERPO) Y APOCRINAS (SOLO EN LA AXILA Y LOS GENITALES)
GLÁNDULAS SEBÁCEAS: CUBREN TODO EL CUERPO Y SEGREGAN SEBO (ACEITOSO Y GRASO)

TEJIDO SUBCUTANEO

TEJIDO ADIPOSO QUE AUMENTA LA MOVILIDAD DE LA PIEL, AÍSLA EL CUERPO Y ACTÚA COMO AMORTIGUADOR

SUMINISTRO DE SANGRE

CUTÁNEO DIRECTO: DE LOS PRINCIPALES TRONCOS ARTERIALES
MUSCULOCUTÁNEO: DE LA VASCULATURA INTRAMUSCULAR DESPUÉS DE PERFORAR LOS MÚSCULOS Y DISEMINARSE EN LA HIPODERMIS
FASCIOCUTÁNEO: DESDE LAS RAMAS PERFORANTES UBICADAS PROFUNDAMENTE HASTA LA FASCIA PROFUNDA

INERVACION

CORPÚSCULOS DE PACINI, CORPÚSCULOS DE MEISSNER, RECEPTORES DE ESTÍMULOS ESPECÍFICOS

TRASTORNOS FRECUENTES
DE LA PIEL Y PRINCIPIOS DE
HIGIENE

LOS TRASTORNOS DE LA PIEL VARÍAN MUCHO EN CUANTO A SÍNTOMAS Y GRAVEDAD. PUEDEN SER TEMPORALES O PERMANENTES, Y PODRÍAN SER INDOLOROS O CAUSAR DOLOR. ALGUNAS DE SUS CAUSAS SON CIRCUNSTANCIALES, MIENTRAS QUE OTRAS PUEDEN SER GENÉTICAS. ALGUNAS AFECCIONES DE LA PIEL SON MENORES Y OTRAS PUEDEN PONER EN PELIGRO LA VIDA. SI BIEN LA MAYORÍA DE LOS TRASTORNOS DE LA PIEL SON MENORES, OTROS PUEDEN INDICAR UN PROBLEMA MÁS GRAVE. COMUNÍCATE CON TU MÉDICO SI CREES QUE PODRÍAS TENER UNO DE ESTOS PROBLEMAS COMUNES DE LA PIEL

Trastornos permanentes de la piel

ALGUNAS AFECCIONES CRÓNICAS DE LA PIEL ESTÁN PRESENTES DESDE EL NACIMIENTO, MIENTRAS QUE OTRAS APARECEN REPENTINAMENTE AÑOS MÁS TARDE.
LA CAUSA DE ESTOS TRASTORNOS NO SIEMPRE SE CONOCE. EXISTEN TRATAMIENTOS EFECTIVOS PARA MUCHOS DE LOS TRASTORNOS PERMANENTES DE LA PIEL, LOS CUALES PERMITEN PERÍODOS PROLONGADOS DE REMISIÓN. SIN EMBARGO, SON INCURABLES Y LOS SÍNTOMAS PUEDEN VOLVER A APARECER EN CUALQUIER MOMENTO. LAS AFECCIONES CRÓNICAS DE LA PIEL INCLUYEN:

- ROSÁCEA, QUE SE CARACTERIZA POR PEQUEÑOS BULTOS ROJOS, LLENOS DE PUS EN LA CARA
- PSORIASIS, QUE CAUSA PARCHES ESCAMOSOS Y SECOS, CON PICAZÓN
- VITILIGO, QUE PRODUCE PARCHES GRANDES E IRREGULARES DE LA PIEL