



Mi Universidad

super nota

Nombre del Alumno: Nicole Penagos Armas

Nombre del tema: Antecedentes y conceptos básicos de la computación

Parcial : I

Nombre de la Materia: Computación

Nombre del profesor: Andrés Alejandro Reyes Molina

Nombre de la Licenciatura: Psicología

Cuatrimestre: I

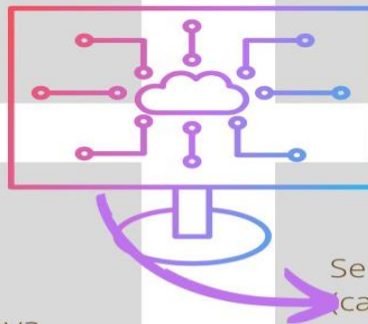
ANTECEDENTES Y CONCEPTOS BÁSICOS DE LA COMPUTACIÓN

EVENTOS HISTÓRICOS

- Primer dispositivo mecánico fue el ábaco
- invento importante fue la pascalina
- La primera computadora fue la máquina analítica
- Máquina de diferencias
- La Mark 1
- La ENIAC (Electronic Numeral Integrador And Calculador).
- La EDVAC (Electronic Discrete Variable Automic Computer).

MECANISMOS ANTIGUOS DE LA COMPUTACIÓN Y INVENTORES

- invento los huesos o bastoncillos de Napier- John Napier.
- Desarrollo una caniculadora - wihelm Schickard
- Pascalina- Blaise Pascal
- Diseño un instrumento llamado el "stepped"
- Creo el telar Jacquard-Joseph Marie Jacquard
- Bautizo su máquina como Motor Diferencial -Charles Babbage
- Invento una perforadora , lectora y tabuladora de tarjetas - Herman Hollerith



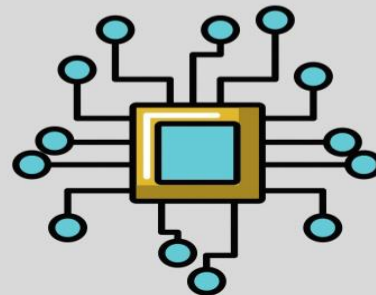
TERMINO COMPUTADORA

Sistema electrónico que lleva acabo operaciones de aritmética y de lógica de acuerdo a las instrucciones internas , que son ejecutadas sin intervención humana.
Un sistema electrónico capaz de operar bajo control de unas instrucciones dentro de su unidad de memoria la cual acepta información /datos , procesarla y producir información.



ELEMENTOS

Se compone del chasis o armazón (case), tarjeta de sistema , procesador , memoria dispositivos de almacenaje , aparatos de entrada y salida entre otros elementos.



Características esenciales entre una computadora y otros dispositivos.

ventajas:

- La computadora nunca se cansa ,distrae o se enoja
- La información es procesada y almacenada
- Realiza funciones con un índice menos a errores
- 'Mayor rapidez en información
- Ofrece conocimientos y destrezas básicas sobre la informática.



Desventajas

- Representan una fuerte inversión , ya que los equipos son costosos y requieren el acondicionamiento del área laboral
- Falta de cultura en cuanto a uso en equipo de cómputo
- El cambio vertiginoso de la tecnología .



Tipos de dispositivos

Son tres tipos

Entrada, salida y almacenamiento

DE ENTRADA: son los que envían información a la unidad de procesamiento, en código binario



De salida :

Son dispositivos que reciben información que es procesada por la CPU



Almacenamiento

es todo el aparato que se utilice para grabar datos de la computadora de forma permanente o temporal.

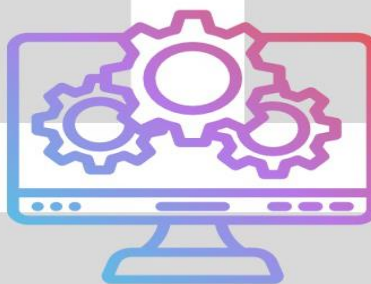
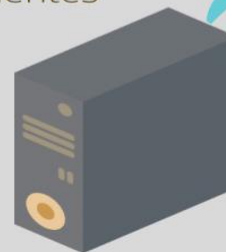


LOS ELEMENTOS BÁSICOS DEL SISTEMA DECODIFICACIÓN EN UNA COMPUTADORA

Los sistemas de codificación: La necesidad de la clasificación surge en la necesidad de registrar , enmascara , ordenar , identificar fenómenos y para facilitar el registro

Función básica del CPU

CPU :es la encargada de controlar las funciones de la gran mayoría de los dispositivos electrónicos y se encarga de procesar la información y también de enviarla a cualquier componentes



sistema multibyte

Trata de representar juegos de más de 256 caracteres en almacenamiento externos .

JIS:

Es utilizado principalmente en comunicaciones

SHIFT-JIS:

Utilizado en el sistema MS-DOS, es el sistema que aporta menos caracteres

EUC:

utilizado como método de codificación interna en la mayoría de plataformas unix.

UTF-8:

Cada caracter se representa mediante una secuencia de 1 a 4 bytes, aunque en realidad , el número de bits destinados a representar al carácter qje limita a un máximo de 21.

Puede procesar muchos comandos de manera consecutivas en pocos segundos

Se encarga de realizar operaciones bien sea del tipo lógico, aritmético y operaciones de control de transferencia

EL CPU se divide en: procesador , memoria monitor del sistema y circuitos auxiliares .

1. Conceptos básicos sobre sistemas operativos :

un sistema operativo (OS) es un conjunto de programas o software destinado a permitir la comunicación del usuario con un ordenador y gestionar sus recursos de manera cómoda .
Un sistema operativo es el primer programa que funciona cuando se pone en marcha el ordenador, y gestiona los procesos de ejecución de otros programas y aplicaciones. El sistema operativo administra todos los recursos como discos , impresoras, memoria, monitor, altavoces y demás

Clasificación de los sistemas operativos

Administración de tareas

- **Monotarea:** los permiten sólo ejecutar un programa a la vez .
- **Multitarea:** los que permiten ejecutar varias tareas o programas

Administración de usuario:

Monousuario : aquellos que solo permiten trabajar a un usuario como el caso de los ordenadores

Organización interna o estructura

- **monolítico**
- **jerárquico**
- **cliente-servidor**

Manejo de recursos a acceso a servicios

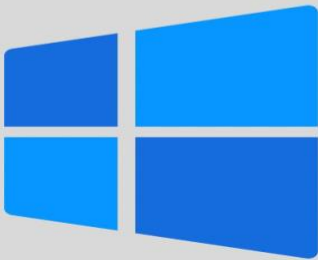
centralizados : si permite utilizar los recursos de un solo ordenador

Distribuidos: si permite utilizar los recursos (CPU, memoria , periféricos)

Funciones:

Ofrece al usuario de una computadora una interacción amigable y cómoda

ofrece facilidades de acceso y configuración , como barras de herramientas e integración entre aplicaciones



Windows, funciones y entorno

Entorno:

Cada entorno de escritorio se distingue por su aspecto y comportamiento particulares .

El primer entorno moderno de escritorio que se comercializó fue desarrollado por Xerox en los años 80

Un entorno de escritorio por lo general consta de iconos , ventanas, barras de herramientas, carpetas, fondos de pantalla y widgets de escritorio

Los entornos de escritorios por lo general no permiten acceso a todas las características que se encuentran en un sistema operativo.

