

# LIDERAZGO Y SUS GENERALIDADES

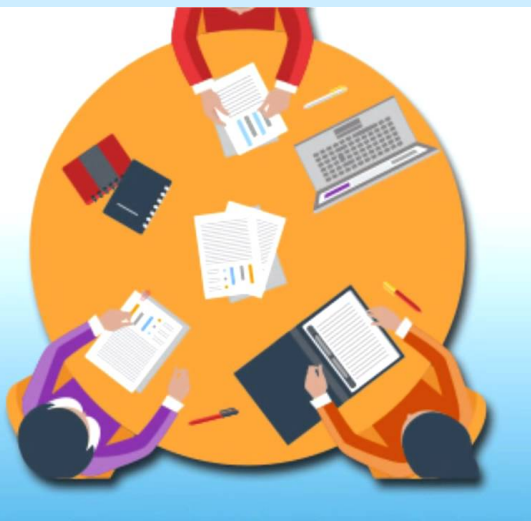
¿qué es el liderazgo?

es el proceso que consiste en influir y apoyar a los demás para que lo sigan y se muestren con disposición para hacer todo aquello que sea necesario

## ENFOQUE DE LIDERAZGO

**ENFOQUE CONDUCTUAL:** se refiere al comportamiento del líder es cuando el líder nace como una persona con cualidades innatas.

**ENFOQUE DE CONTINGENCIA:** no es posible analizar la eficacia del liderazgo identifica 4 comportamientos, orientado al logro, directo- participativo, y de apoyo



**ENFOQUE EMERGENTE:** se refiere a una teoría de cambio

**ESTILOS:** estilo carismático: observa en el que hacer cotidiano, persuasivos e inteligentes.

**ESTILO TRANSFORMACIONAL:** cierta capacidad de transformar una visión

**ENFOQUE METACULTURAL:** genera una multiculturalidad y una educación global.

orientada a 3 aspectos: informativo, consultivo y decisorio.

## FACTORES SITUACIONALES

capacidad y la habilidad para establecer un vínculo  
percibir e interpretar diferencias  
variar su propio comportamiento, tratar de manera diferente  
adaptación de un estilo de liderazgo  
efectividad del liderazgo



## LIDERAZGO Y ETICA

### PROFESIONAL

Un líder debe: laborar con vocación de servicio profesionalista con principios y valores  
profesionistas con principios y valores con integridad intelectual, moral y física  
recta, honesta, respetando a los demás



## IMPORTANCIA DEL LIDERAZGO

### EN LA ORGANIZACIÓN

Cambios estructurales o conductuales  
Cambio en los paradigmas  
Estabilidad es reemplazado por la adaptación al cambio  
Competencia por el apoyo  
Control por la delegación



## ENFOQUE DE LIDERAZGO

ENFOQUE CONDUCTUAL: se refiere al comportamiento del líder es cuando el líder nace como una persona con cualidades innatas.

ENFOQUE DE CONTINGENCIA: no es posible analizar la eficacia del liderazgo identifica 4 comportamientos, orientado al logro, directo- participativo, y de apoyo



## CUALIDADES Y CARACTERÍSTICAS DEL LÍDER

### CARACTERÍSTICAS:

Autoevaluarse para conocer el impacto de estilos de liderazgo  
líder debe pertenecer al grupo que encabeza  
líder que sobresalga  
ejercer un rol  
capacidad para formular estrategias

## CUALIDADES

Capacidad de marcar objetivos  
Humildad y tolerancia  
Aprendizaje  
Responsable  
Carisma  
Compromiso  
Habilidades sociales  
Comunicativo

ALDRIN VILLATORO  
DIRECCIÓN Y LIDERAZGO  
7|A  
15 DE OCTUBRE DEL 2022