

CUUDS

DANNA ISELA
RODRIGUEZ LÓPEZ

MARIA FERNANDA
VIDAL

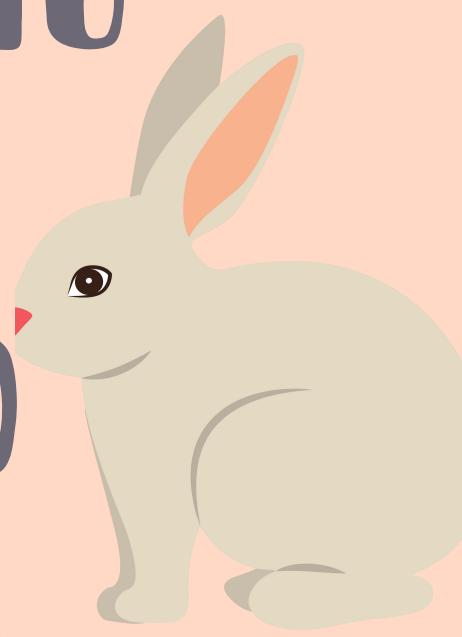
ZOOTECNIA DE
CONEJOS

ACTIVIDAD 3

VII LMVZ A

9/11/22

COMPORTAMIENTO ALIMENTICIO DEL CONEJO



Cuando se encuentra en calma se produce un tipo especial de heces [cecotrofos]

las que ingiere tomándolas directamente de su ano. Sin masticar, pero ensalivándolo

traga de 50 a 60 g. de cecotrofos que son muy ricos en proteína.

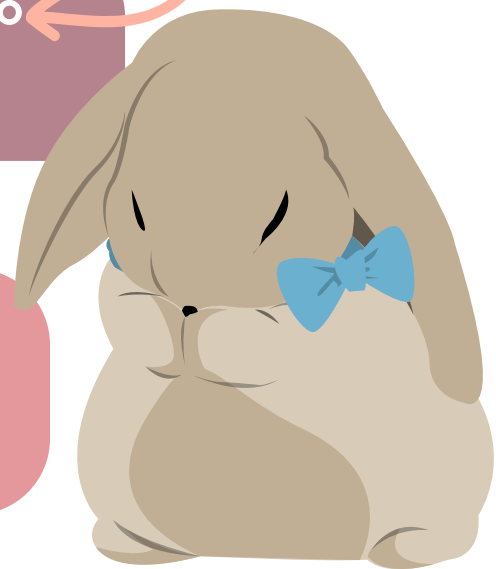


Esta ingestión matinal dura unas 3 horas y se repite todos los días según un estricto ritmo nictameral.

Entre medio día y el crepúsculo, el conejo no ingiere nuevos alimentos

Ya que su estómago está aun lleno de cecotrofos y de alimentos en proceso de digestión

Los conejos son herbívoros, no rumiantes, caracterizados por la presencia de un ciego



el cual está desarrollado con presencia de bacterias y procesos fermentativos que influyen la digestión, los requerimientos nutritivos

Como todo animal monogástrico digiere poco las fibras, pero presenta una importante digestión cecal que lo diferencia de otras especies.



<https://plataformaeducativauds.com.mx/ass ets/docs/libro/LMV/9d79ba881555708b4dc79 d2ce409c5ec-LC-LMV705-%20ZOOTECNIA%20DE%20CONEJOS.pdf>