



**Nombre de alumno:
Cesar Robles**

Prof.: Fernanda vidal

**Materia: zootecnia
en pequeñas E.**

PASIÓN POR EDUCAR

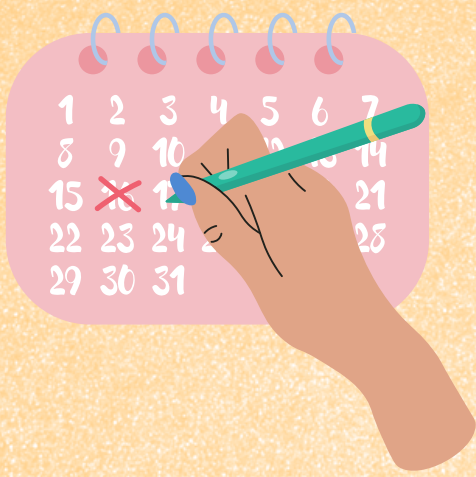
**Nombre del trabajo:
Súper Nota**

**Grupo: 7° Medicina
veterinaria**

APARATO REPRDUCTOR De La Hembra

Ciclo ovarico o celo

alcanza la madurez sexual entre los 5 y los 24 meses de edad – más temprano en las razas más pequeñas; más tarde en las razas más grandes.



Anestro

El celo es el período de inactividad del ciclo reproductivo, caracterizado por la inactividad sexual. Las evaluaciones microscópicas, endoscópicas y hormonales reflejan una falta de actividad general.

proestro

. Esta fase es el período en el que la hembra es sexualmente atractiva pero rechaza los avances del macho.

Sin embargo, las pistas de comportamiento para esta etapa a menudo son indistintas, y la mayoría de la gente marca el primer día de proestro en el momento en que aparece una secreción vaginal de color amarillento



Celo

comienza cuando la hembra permite al macho montarse y se pone de pie con la cola ladeada (banderas) cuando intenta la intromisión (inserción). El celo termina con su rechazo a los avances del macho.

Diestro

Esta fase puede definirse con precisión observando los cambios en las células epiteliales vaginales; una forma menos precisa de identificarla es observando la primera vez que la hembra rechaza al macho.

