

# CUUDS

DANNA ISELA  
RODRIGUEZ LÓPEZ

ANA GABRIELA  
VILLAFUERTE AGUILAR

ZOOTECNIA DE  
EQUINOS

ACTIVIDAD 3

VII LMVZ A

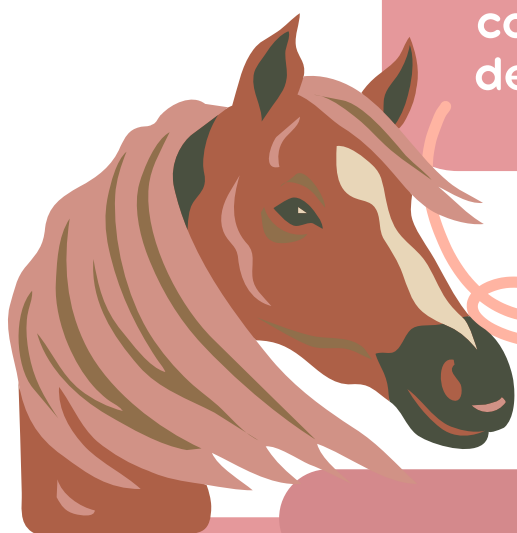
9/11/22



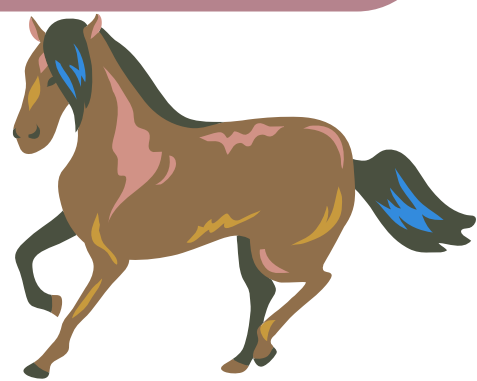
# SISTEMA DIGESTIVO

El caballo doméstico consume gran variedad de alimentos que varían en su forma física

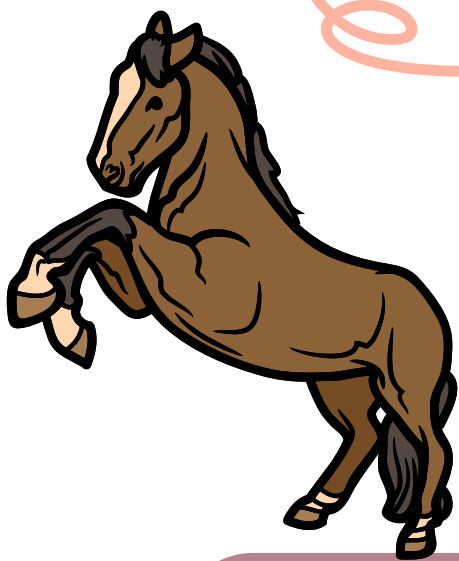
desde los forrajes de alto contenido en humedad, hasta los cereales ricos en almidón



La alimentación se realiza durante breves períodos de tiempo durante la mayor parte del día y la noche



aunque, generalmente, son de mayor intensidad durante el día.



la alimentación consiste en hacer que estos productos cubran las variables necesidades de los caballos

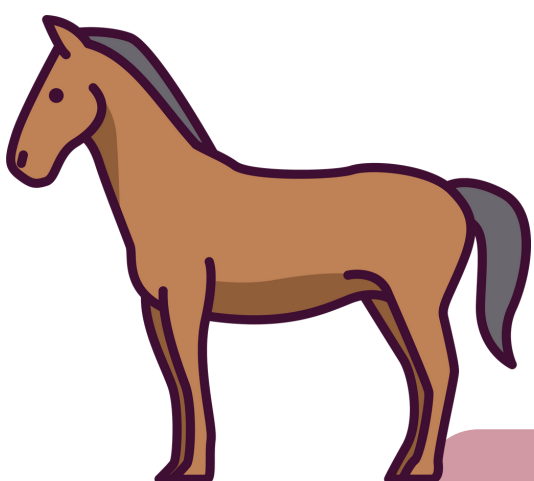
sin causar trastornos digestivos o metabólicos.

El caballo es un herbívoro, monogástrico en el que la anatomía del tubo digestivo se caracteriza por la presencia de un estómago reducido

La fisiología digestiva tiene por rasgos dominantes: una masticación meticulosa



una gran rapidez del tránsito gástrico, una digestión enzimática breve



Se puede apreciar que tanto en longitud como en capacidad total, el TGI del caballo es menor que el de los bovinos