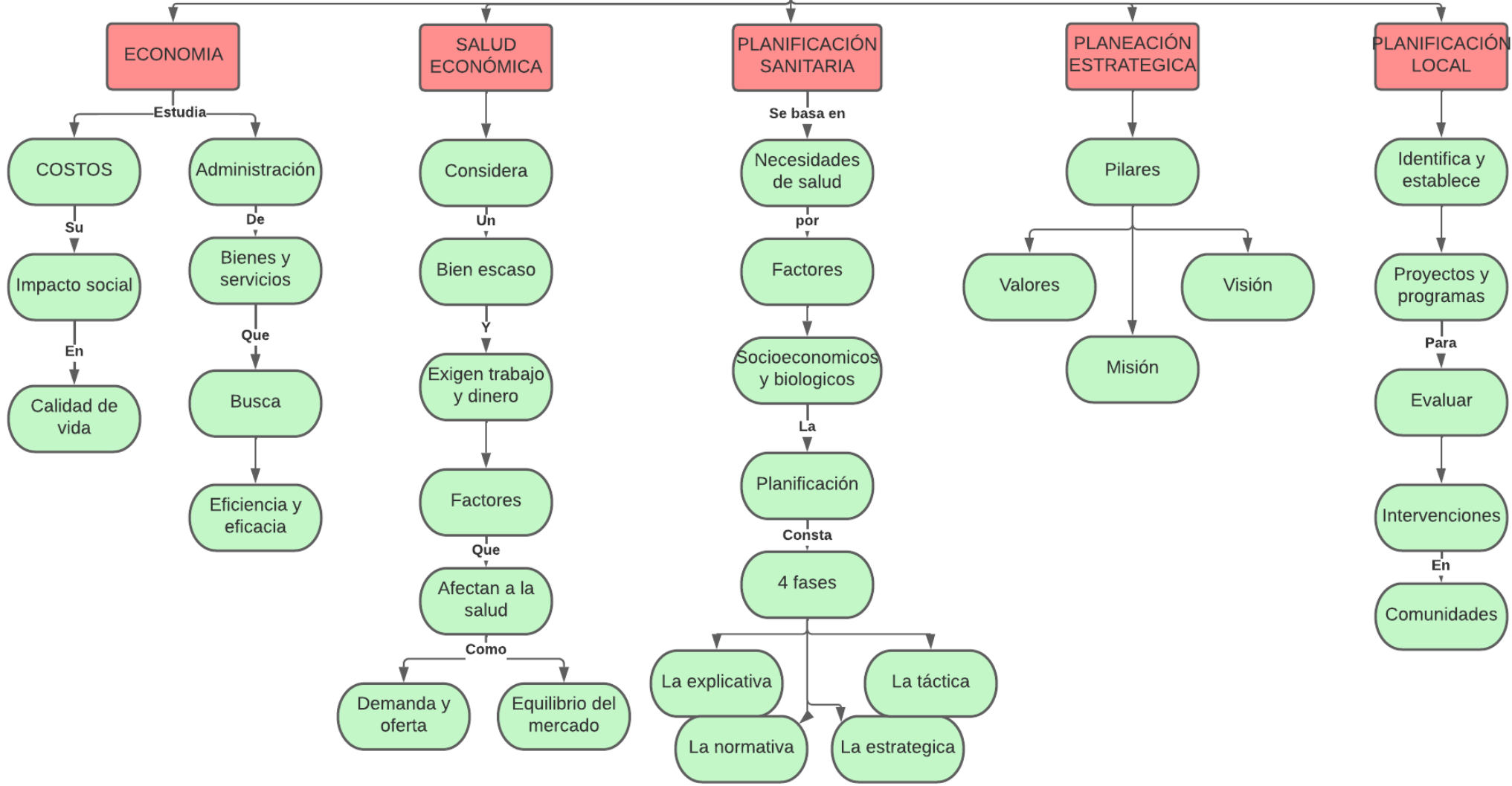


**Mi Universidad**

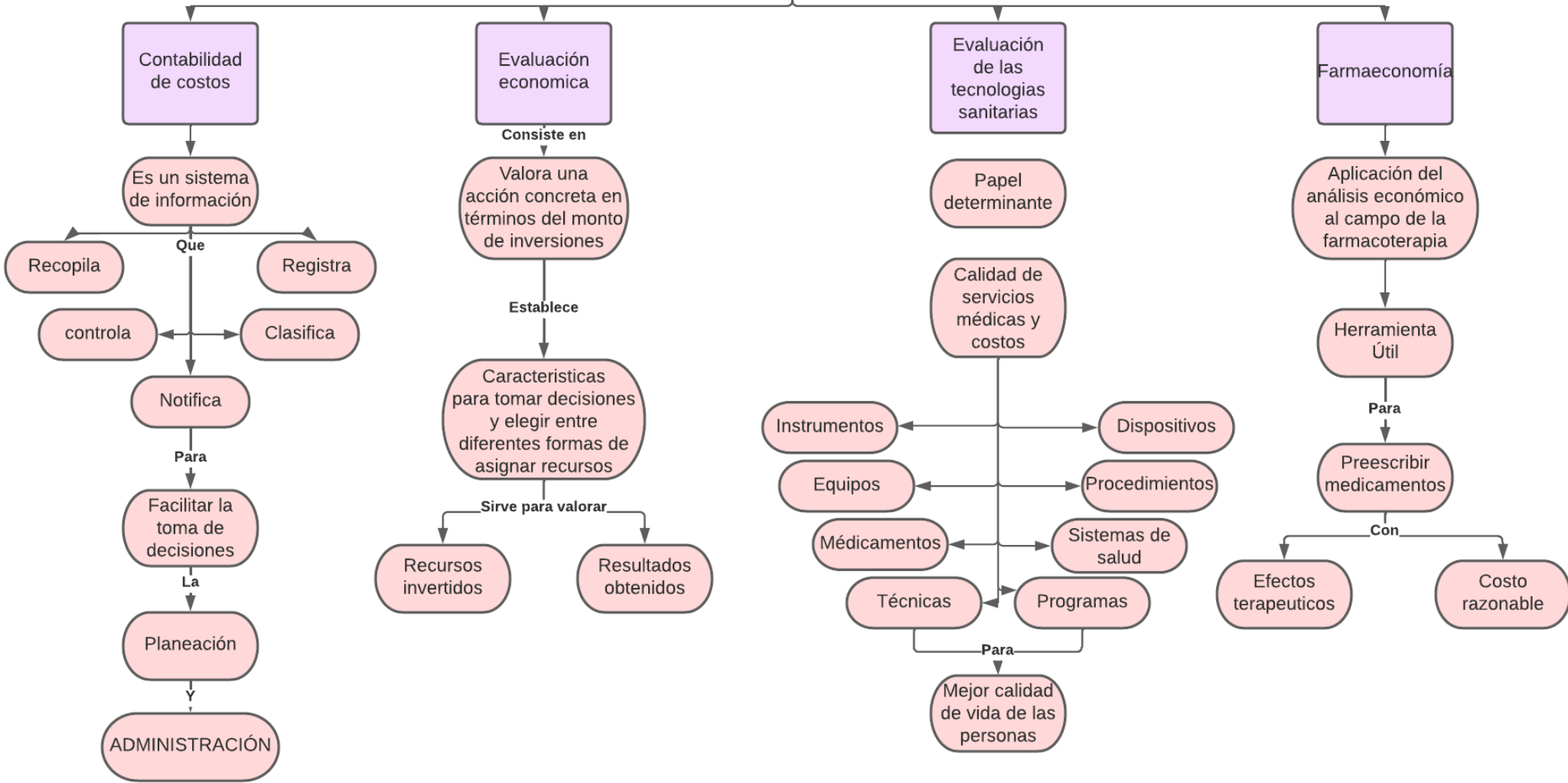
**MAPA CONCEPTUAL**

**Damaris Gabriela Pérez  
Santizo.**

PRINCIPALES RECURSOS ECONOMICOS PARA LA SALUD

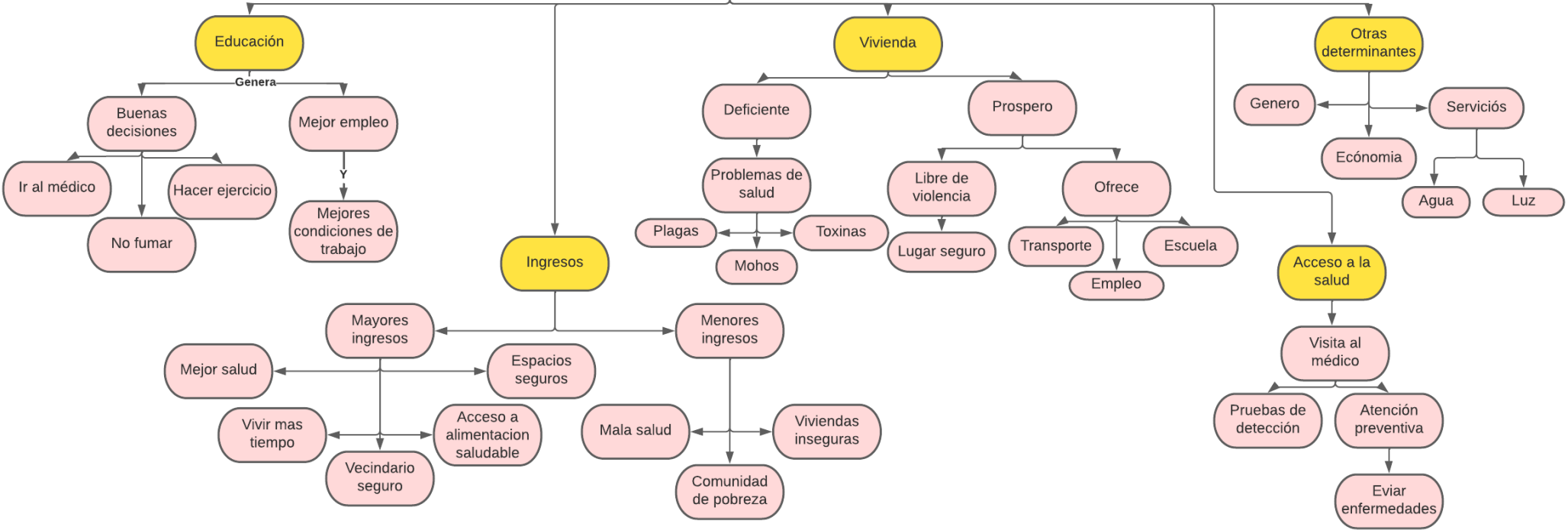


LA CONTABILIDAD



FACTORES QUE INFLUYEN IMPOSITIVAMENTE O NEGATIVAMENTE EN LA COMUNIDAD

DETERMINANTES SOCIALES



(PUBLICA)

## Referencias

PUBLICA, S. (s.f.). INFORMACIÓN OBTENIDA DE DOCUMENTOS ENTREGADOS EN CLASE.