



BASES MORFOESTRUCTURALES Y MORFOFUNCIONALES DEL SISTEMA TEGUMENTARIO

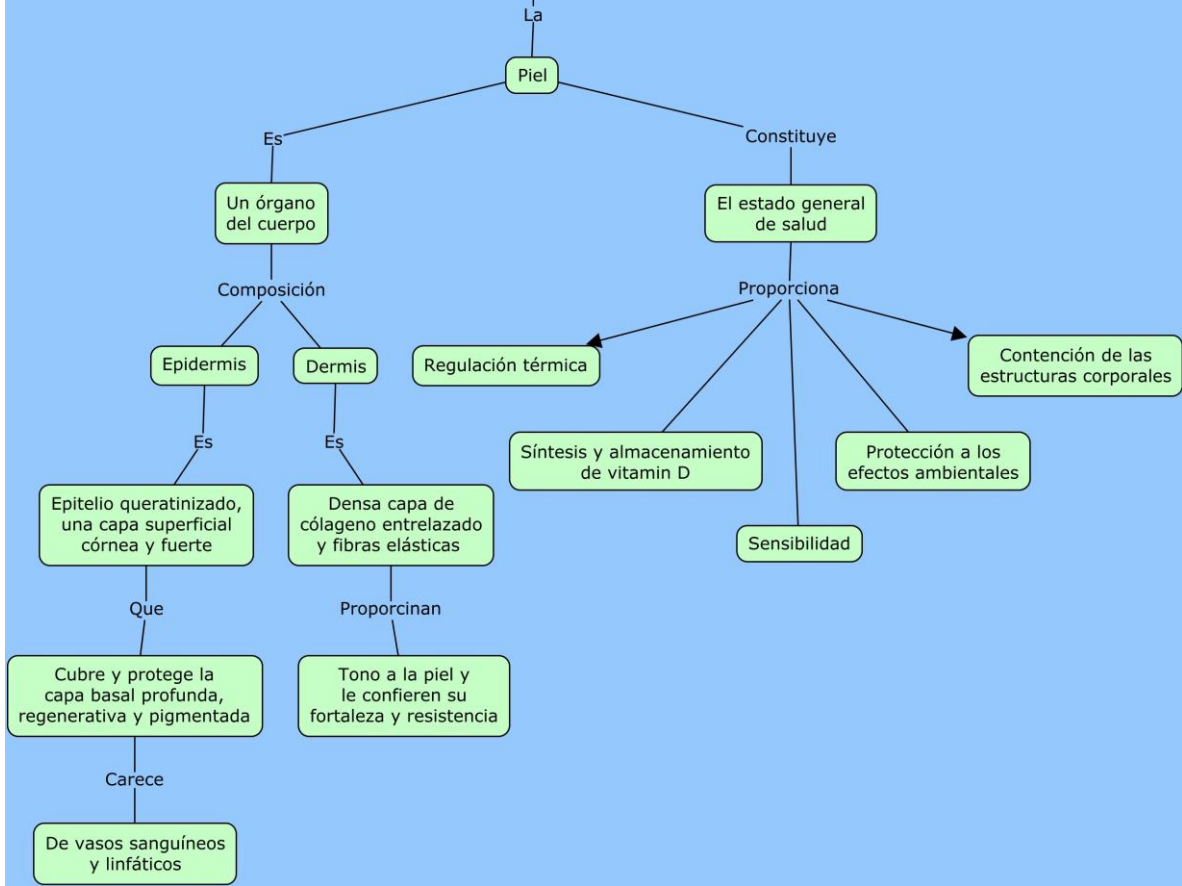
Sergio Daniel Gómez Espinoza

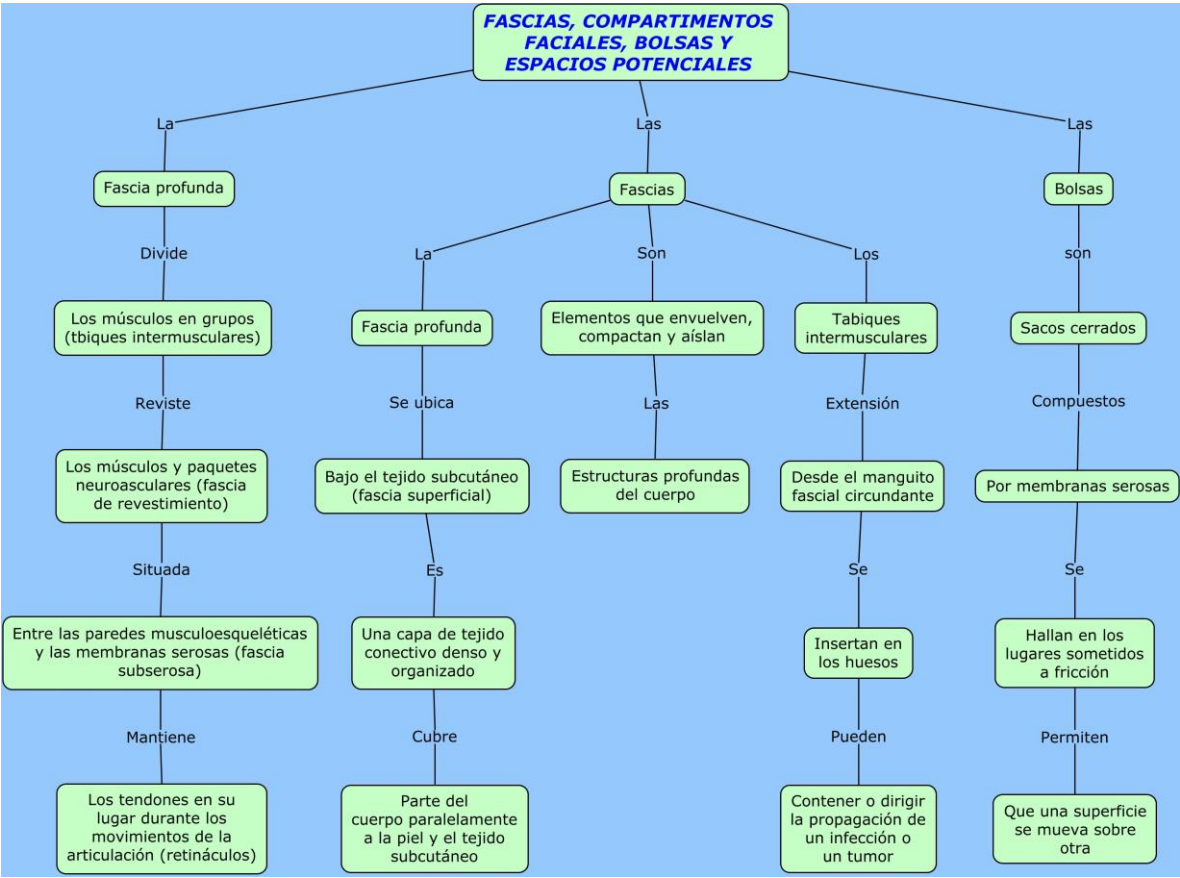
Profesora: Cervantes Monroy Luz Elena

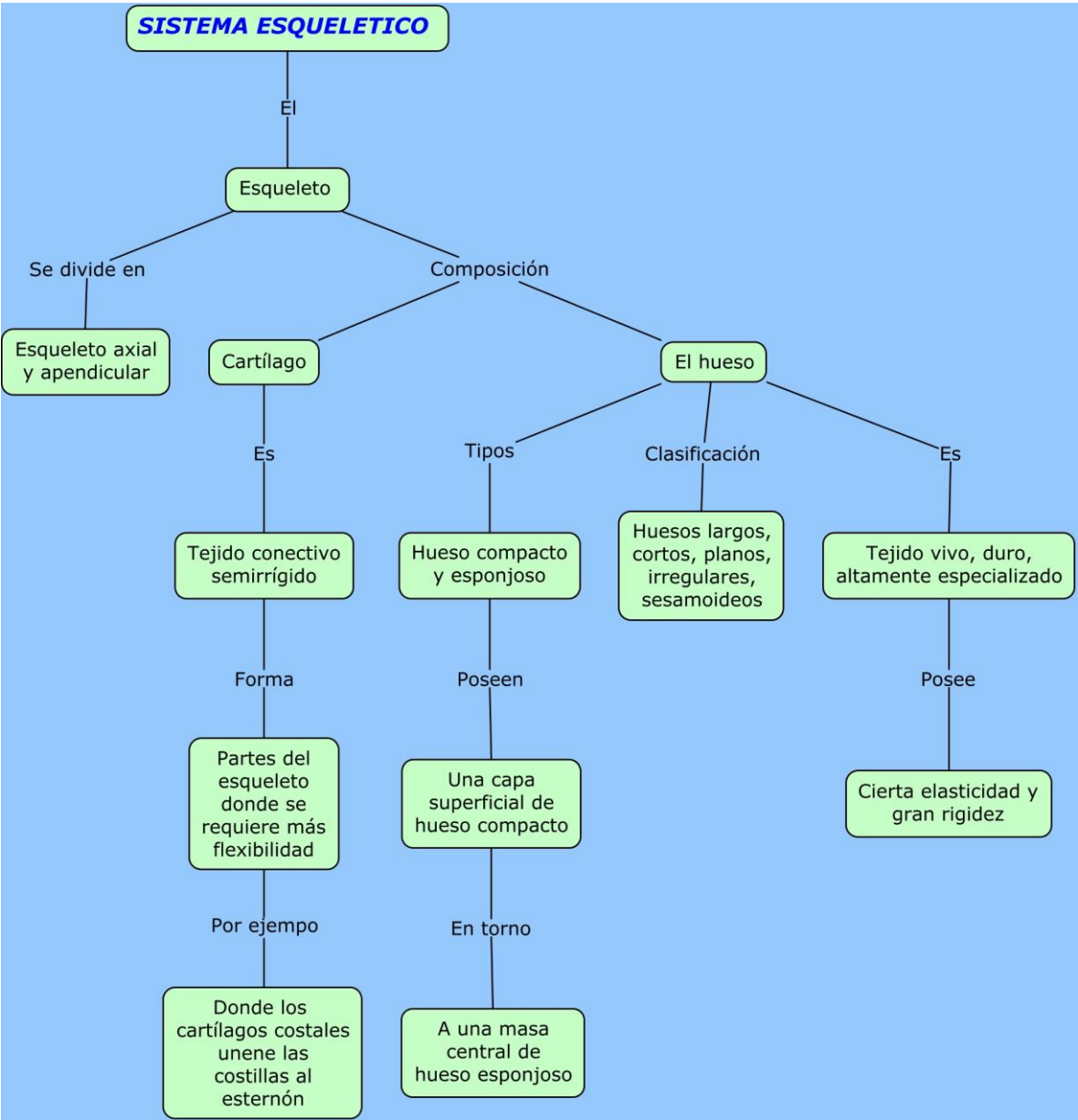
MORFOLOGÍA UDS 15/10/22



BASES MORFOESTRUCTURALES Y MORFOFUNCIONALES DEL SISTEMA TEGUMENTARIO







ARTICULACIONES

Son

Uniones entre dos o más huesos

Tipos

Articulaciones cartilaginosas

Se

Unen mediante cartílago hialino o fibrocartílago

En

Las articulaciones cartilaginosas primarias o sincondrosis

Los

Huesos están unidos por cartílago hialino

Articulaciones sinoviales

Se

Unen mediante una cápsula articular

que

Abarca y engloba una cavidad articular

Tipos

- Planas
- Gínglimos
- En silla de montar
- elipsoideas
- Esferoideas
- Trocoideas

Articulaciones fibrosas

Se

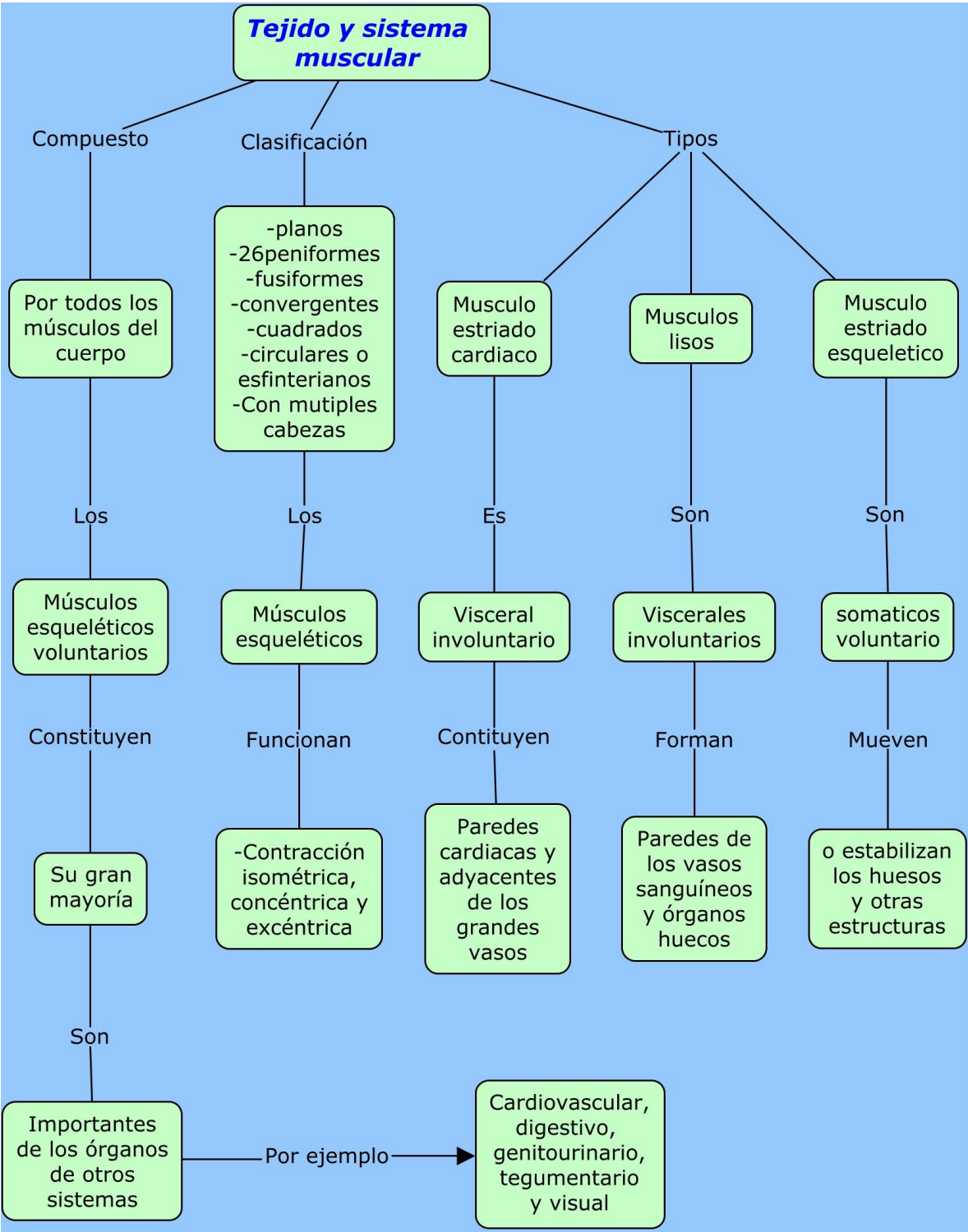
Unen mediante tejido fibroso

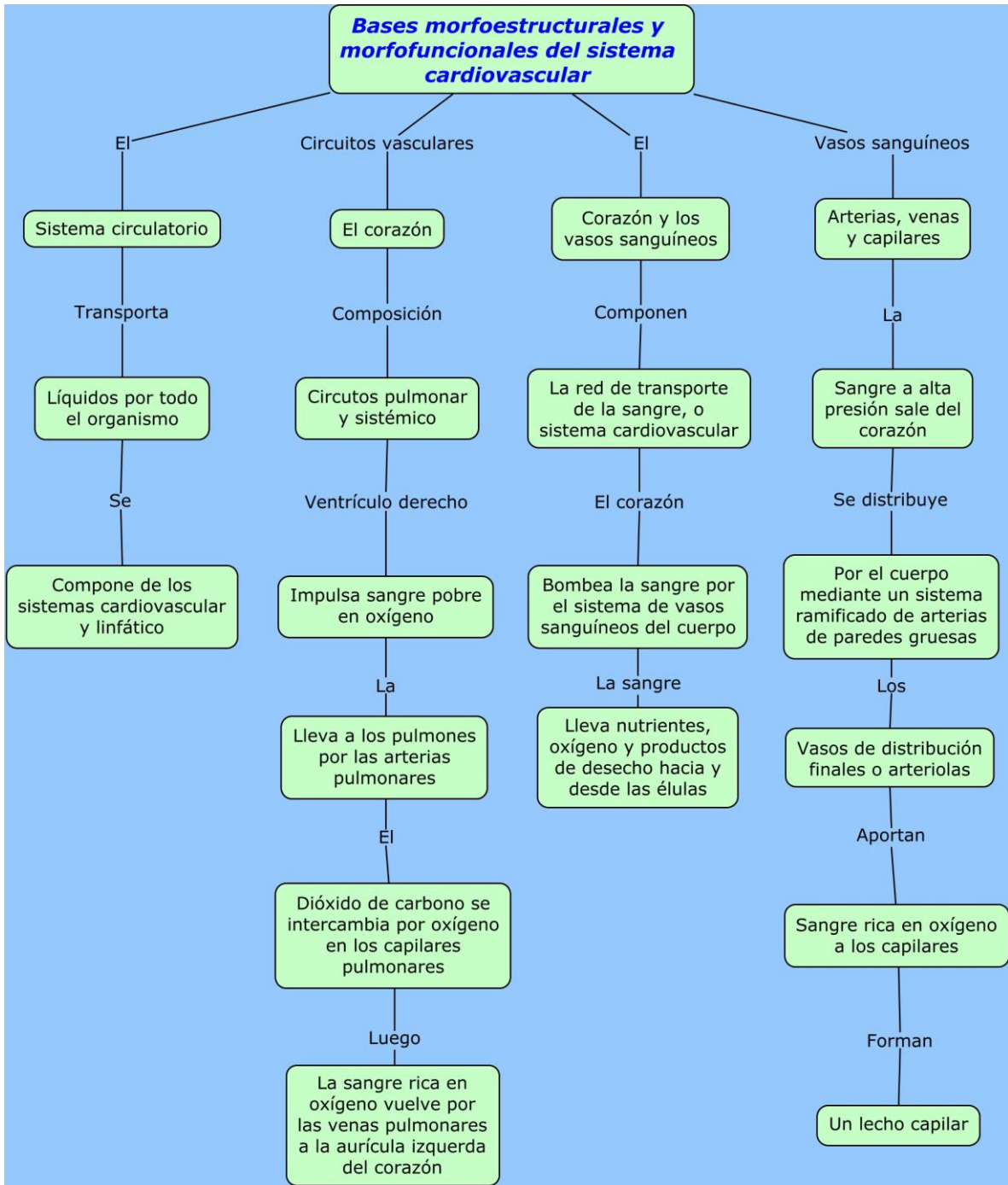
La

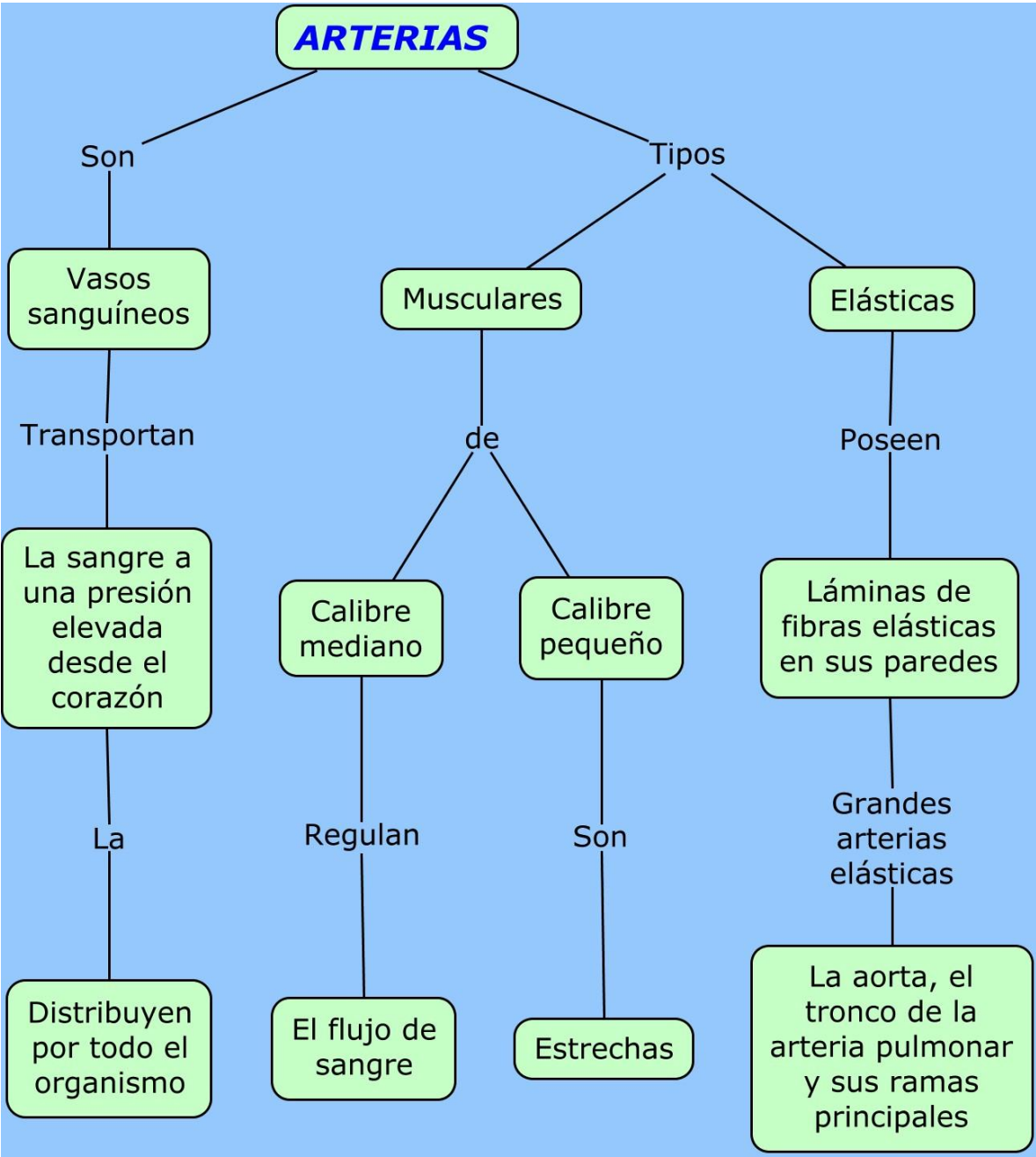
Amplitud de los movimientos que se producen

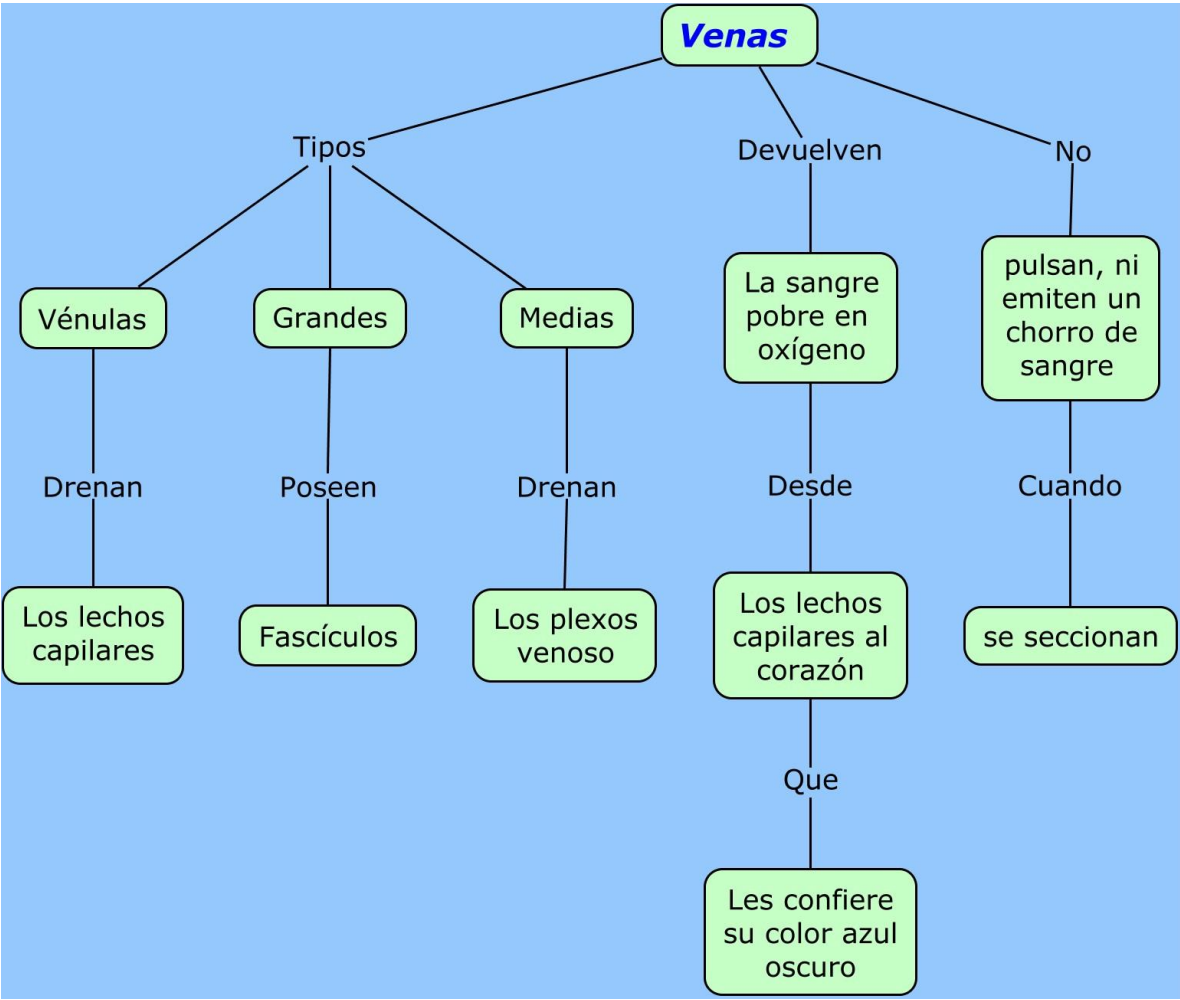
Depende

De la longitud de las fibras que unen los huesos articulados

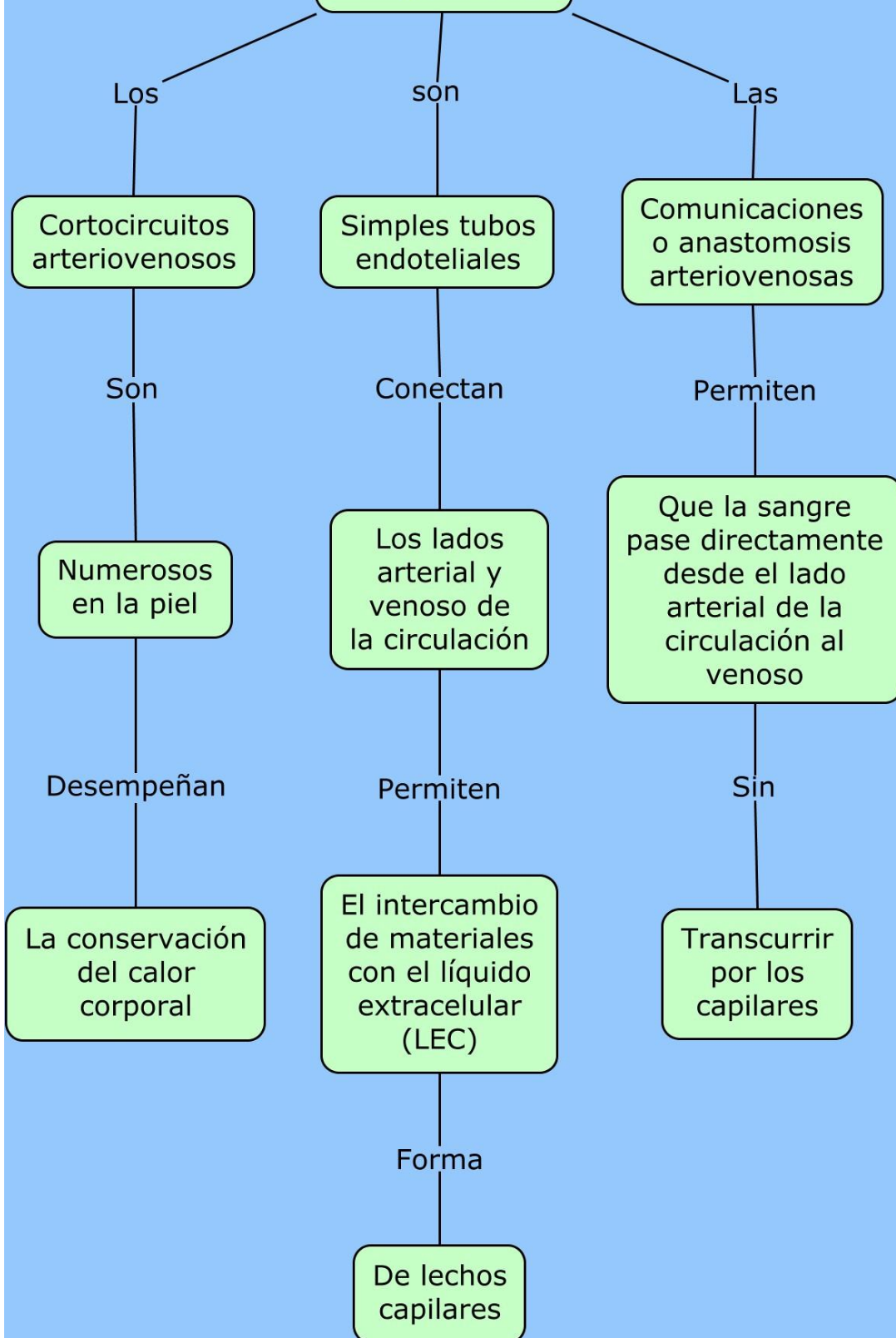


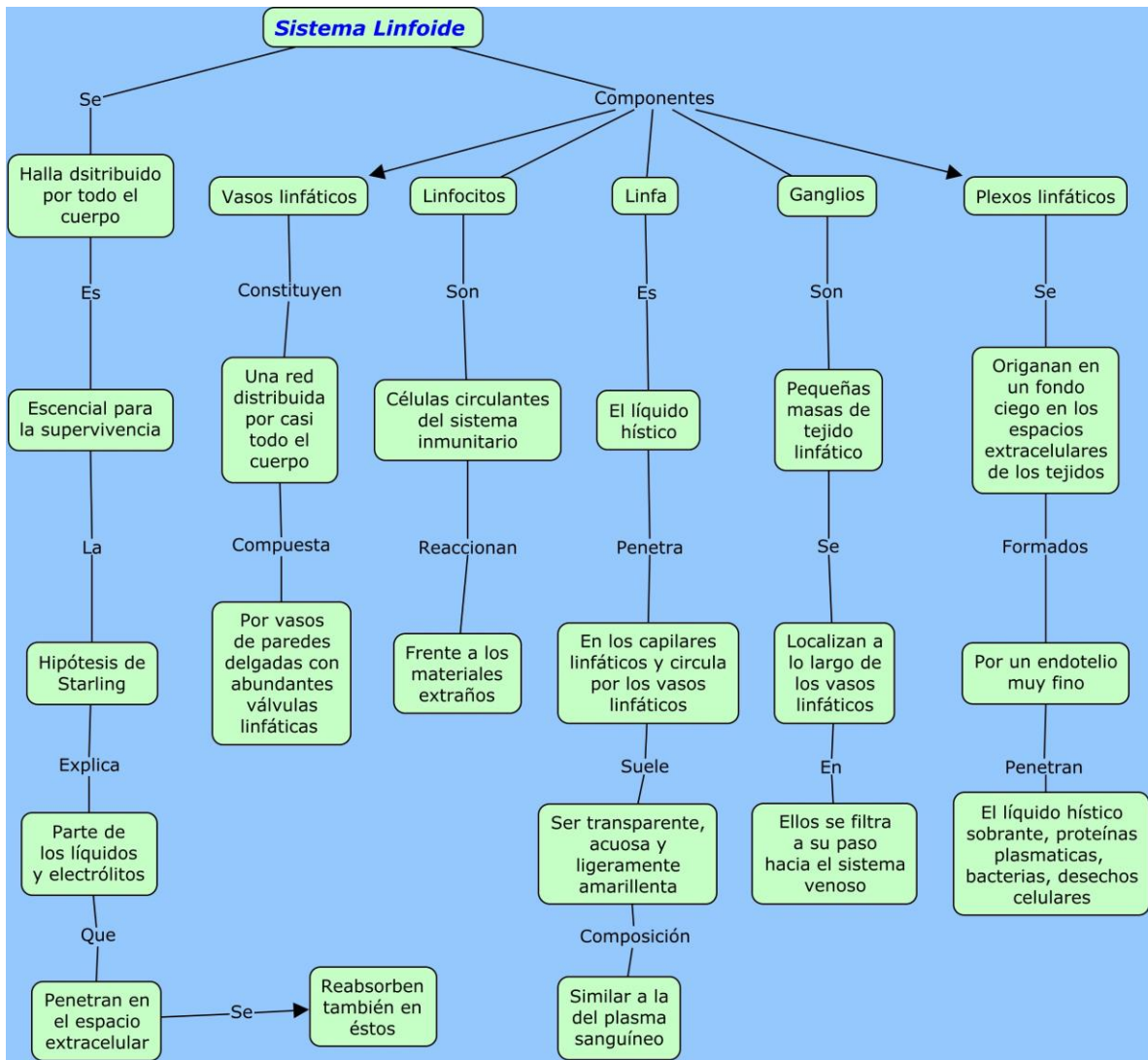






Capilares Sanguíneos





BIBLIOGRAFÍA

Universidad Del Sureste (2022)

Antología para Morfología

(pág. 16 - 24)