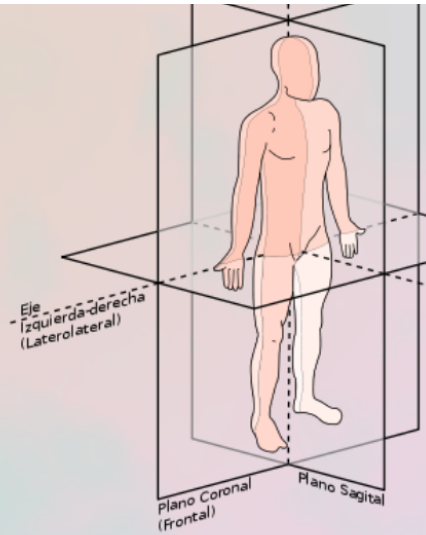
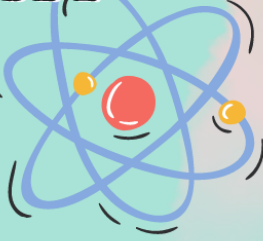




MORFOLOGÍA GENERAL



LICENCIATURA EN NUTRICIÓN

ACTIVIDAD: SUPER NOTA

TEMA:

**BASES MORFOLÓGICAS DE LA
ANATOMÍA CON APLICACIÓN
CLÍNICA**

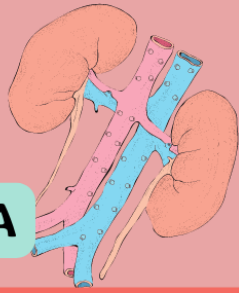
ALUMNO (a):

Norma Daniela Villatoro Monzón

**ASESOR ACADÉMICO: Luz Elena
Cervantes**

BASES MORFOLÓGICAS DE LA ANATOMÍA CON APLICACIÓN CLÍNICA

ANATOMÍA



CLASIFICACIÓN

Ciencia que estudia al organismo

Anatomía humana, descriptiva, topográfica, aplicada, comparada, del desarrollo, funcional, microscópica, macroscópica, de superficie, quirúrgica, radiológica, patológica.



POSICIÓN ANATÓMICA

es una posición de referencia, que da significado a los términos direccionales usados en la descripción en las partes y regiones del cuerpo.



ESTRUCTURA DEL CUERPO HUMANO

Osteología, Miología, Angiología, Esplacnología, Artrología, Neurología.

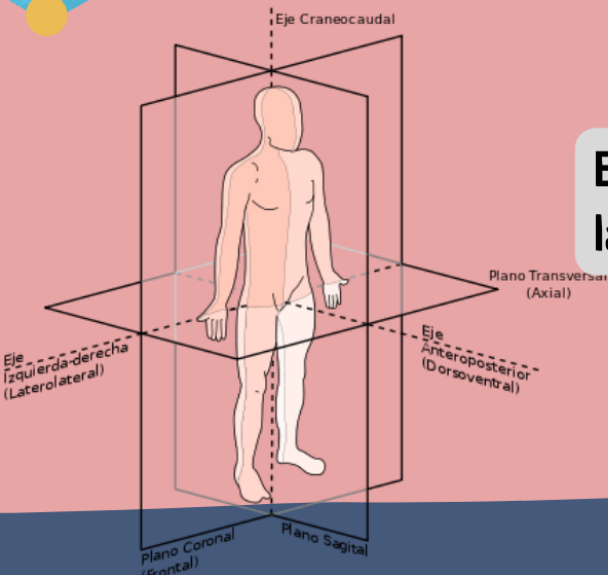
EJES Y PLANOS

Formados por líneas imaginarias trazadas en el cuerpo humano



Eje longitudinal, antero- posterior, laterolateral

Plano sagital mediano,, coronal o frontal, horizontal o transversal.



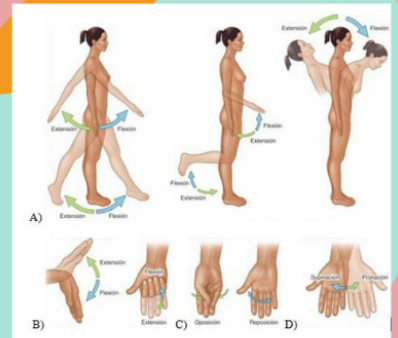
TERMINOLOGÍA ANATÓMICA

Aparato axil, apendicular, medial, lateral, interno, externo, ventral, dorsal, superficial, cefálico caudal, proximal,

Términos anatómicos usados para describir la posición y relación entre estructuras

TERMINO DE MOVIMIENTOS

Cambio de posición o de lugar de alguien o de algo. Es también el estado en que se encuentra un cuerpo mientras cambia de posición



Abducción, aducción, supinación, rotación medial, rotación lateral, circundación.

MÉTODOS DE ESTUDIOS HISTOLÓGICOS

Conjunto de procedimientos aplicados a un material biológico (animal o vegetal).

Procedimientos inmediatos o vitales

Mediatas o post vitales

Obtención de muestra

Fijación

Inclusión

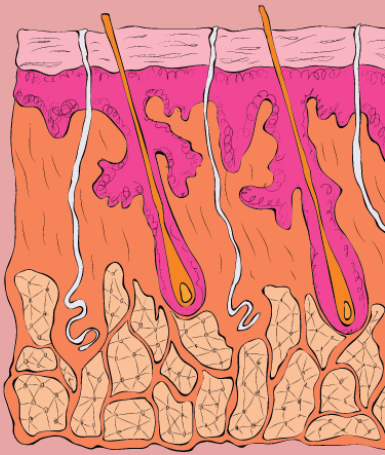
Montaje





SISTEMA TEGUMENTARIO

La piel y sus derivados (cabello, uñas y glándulas sebáceas y sudoríparas)



La piel es el órgano mas grande del cuerpo

Regula la temperatura, se compone de dos capas: EPIDERMIS, DERMIS

- ANEXOS DE LA PIEL:**
- Los pelos que se originan en folículos pilosos
 - Glándulas sudoríparas
 - Las uñas

INTEGRACIÓN DE LAS CIENCIAS BÁSICAS MORFOLÓGICAS

Basada en la síntesis interdisciplinaria y en la generalización de los conocimientos estudia las estructuras del organismo humano



INFOGRAFÍAS:

https://www.scielo.cl/scielo.php?script=sci_arttext&pid=S0717-95022019000100241#:~:text=%20Anatomía%20Sistémica%3A%20inapropiadamente%20conocida%20como,con%20la%20utilización%20del%20microscopio.

<https://www.auladeanatomia.com/es/anatomia/439/posicion-anatomica>
<https://centroimpulso.es/ejes-y-ejercicio/>

<https://www.kenhub.com/es/library/anatomia-es/terminologia-anatomica-es>

<https://www.significados.com/movimiento/#:~:text=Movimiento%20es%20un%20cambio%20de,%27circulación%27%20y%20tráfico%27.>

https://medlineplus.gov/spanish/ency/esp_imagepages/8912.htm#:~:text=La%20piel%20y%20sus%20derivados,bacterias%2C%20sustancias%20químicas%20y%20temperatura

http://scielo.sld.cu/scielo.php?script=sci_arttext&pid=S0864-21412004000100003#:~:text=Puede%20concluirse%20que%20la%20enseñanza,macroscópicos%2C%20microscópicos%20y%20del%20desarrollo.