



## MORFOLOGIA GENERAL

**TEMA: BASES MORFOLÓGICAS DE LA HISTOLOGIA CON APLICACIÓN CLÍNICA**



ALUMNO (A): NORMA DANIELA VILLATORO MONZON

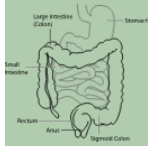
ASESOR ACADÉMICO: Luz Elena Cervantes



**Actividad: Super  
nota**



# BASES MORFOLÓGICAS DE LA HISTOLOGÍA CON APLICACIÓN CLÍNICA



## BASES MORFOESTRUCTURALES Y MORFOFUNCIONALES DEL APARATO DIGESTIVO Y GLÁNDULAS ANEXAS.

El aparato digestivo está formado por órganos que son importantes para digerir los alimentos y los líquidos. Estos incluyen la boca, la faringe (garganta), el esófago, el estómago, el intestino delgado, el intestino grueso, el recto y el ano.

Las glándulas anexas son aquellos órganos que segregan líquidos digestivos que contienen sustancias llamadas enzimas, que son las encargadas de degradar o simplificar los alimentos. Las glándulas anexas del tubo digestivo son las glándulas salivales, el hígado y el páncreas.



## INGESTIÓN

La ingestión es la introducción de la comida en el aparato digestivo al servicio de la alimentación o de la hidratación, y en la forma que nos es más familiar se realiza a través de la boca. El "bocado" o pieza alimentaria que se incorpora debe tener dimensiones mayores a las moléculas para denominarse ingestión.



## DIGESTIÓN



La digestión es el proceso por el cual el aparato gastrointestinal recupera nutrientes importantes para el cuerpo y transforma químicamente los alimentos no utilizados en residuos. La masticación de los alimentos en la boca es el primer paso de la digestión.



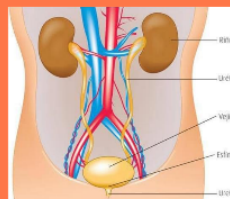
## ABSORCIÓN

Proceso por el que se incorporan los nutrientes desde el aparato digestivo hacia la sangre para que el cuerpo los pueda usar.

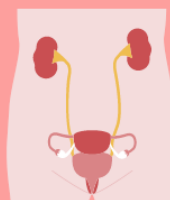


## BASES MORFOESTRUCTURALES Y MORFOFUNCIONALES DEL APARATO UROGENITAL

Proceso por el que se incorporan los nutrientes desde el aparato digestivo hacia la sangre para que el cuerpo los pueda usar.



## SISTEMA URINARIO

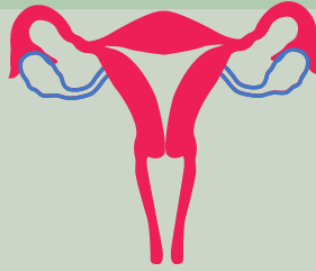


Conjunto de órganos que producen y eliminan la orina del cuerpo. El aparato urinario se divide en dos partes: el aparato urinario superior incluye los riñones y los uréteres, y el aparato urinario inferior incluye la vejiga y la uretra.

# BASES MORFOLÓGICAS DE LA HISTOLOGÍA CON APLICACIÓN CLÍNICA

## SISTEMA GENITAL

El aparato genital es el conjunto de órganos cuyo funcionamiento está relacionado con la reproducción sexual, con la sexualidad, con la síntesis de las hormonas sexuales y con la micción en seres humanos. Muchas sustancias como fluidos y feromonas también son accesorios importantes para el sistema reproductor.



## **BIBLIOGRAFIA**

**[https://es.m.wikipedia.org/wiki/Aparato\\_genital](https://es.m.wikipedia.org/wiki/Aparato_genital)**

**<https://es.m.wikipedia.org/wiki/Ingesti%C3%B3n>**

**<https://www.cancer.gov/espanol/publicaciones/diccionarios/diccionario-cancer/def/sistema-digestivo>**