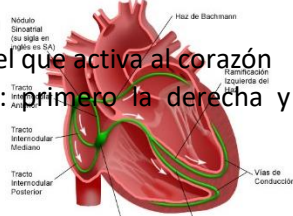


3.4. ATENCIÓN DE ENFERMERÍA EN ARRITMIAS LETALES

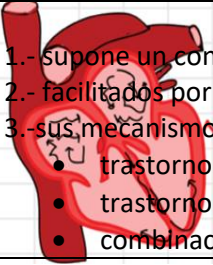
1.- Actividad eléctrica del corazón

- el marcapasos sinusal es el que activa al corazón
- despolariza las aurículas: primero la derecha y después la izquierda



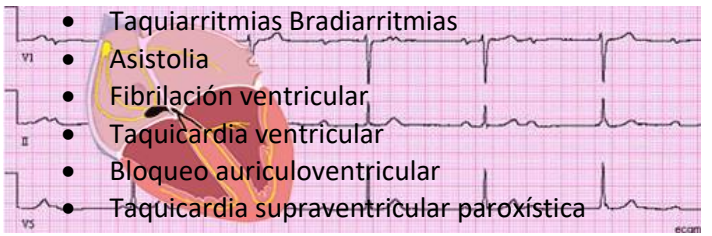
Arritmias cardíacas:

- 1.- supone un conjunto de fenómenos eléctricos
- 2.- facilitados por la activa migración iónica
- 3.- sus mecanismos de acción son:
 - trastornos de conducción de impulsos
 - trastornos del automatismo
 - combinación de ambos



Arrimas letales.

- 1.- Son trastornos del ritmo cardíaco súbito
- 2.- comprometen la vida
- 3.- las principales condicionantes de paro cardiorrespiratorio
- 4.- se dividen en:



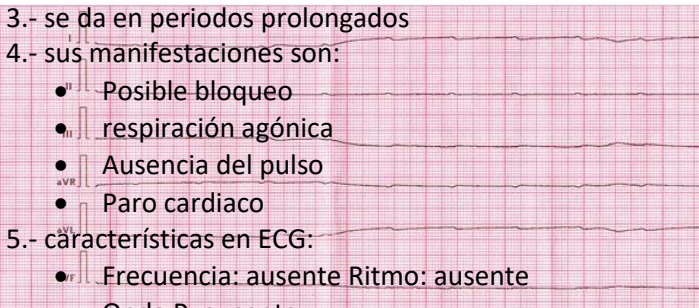
Asistolia.

- 1.- es la ausencia completa de actividad eléctrica en el miocardio
- 2.- representa una isquemia miocárdica
- 3.- se da en periodos prolongados
- 4.- sus manifestaciones son:

- Posible bloqueo
- respiración agónica
- Ausencia del pulso
- Paro cardíaco

5.- características en ECG:

- Frecuencia: ausente Ritmo: ausente
- Onda P: ausente
- Complejo QRS: ausente
- Intervalo PR: ausente



3.5 ATENCIÓN DE ENFERMERÍA A PACIENTES CON ALTERACIÓN DE LA CONCIENCIA.

3.5.1 Atención de enfermería al paciente inconsciente.

- 1.- Sucede cuando una persona es incapaz de responder a otras personas

2.- causas:

- puede ser causada por casi cualquier enfermedad o lesión
- el abuso de sustancias y alcohol.
- Deshidratación
- Hipoglucemia
- Hipotensión arterial
- Problemas nerviosos
- Problemas cardíacos



3.5.2 Atención de enfermería al paciente convulsivo.

- 1.- La epilepsia es un trastorno del cerebro
- 2.- Las convulsiones se clasifican en dos grupos:
 - Las convulsiones generalizadas afectan a ambos lados del cerebro.
 - Las convulsiones focales se localizan en una sola área del cerebro



3.5.3 Atención de enfermería con enfermedad cerebrovascular.

- 1.- Alteración de la circulación cerebral
- 2.- ocasiona un déficit transitorio o definitivo de las funciones
- 3.- uno de los principales motivos de atención neurológica urgente
- 4.- se clasifican:

- Los ictus isquémicos
- El ictus hemorrágico

