



UNIVERSIDAD DEL SURESTE

DIRECCION Y LIDERAZGO

MTRA. NAYELI MORALES GOMEZ

PROCESO ADMINISTRATIVO COMO PUNTO DE PARTIDA DE LA DIRECCION

ROXANA GERALDINE HERNANDEZ GALVEZ

7° CUATRIMESTRE

LAR-ARQUITECTURA "A"

COMITAN DE DOMINGUEZ, CHIAPAS A 21 SEPTIEMBRE 2022

PROCESO ADMINISTRATIVO COMO PUNTO DE PARTIDA DE LA DIRECCIÓN

El proceso administrativo se compone de una serie de etapas que nos ayudarán a conseguir los objetivos propuestos

Henri Fayol, fue el creador del proceso administrativo. De él emanan las 4 etapas de las que se compone el proceso administrativo

Planificar

Misión  
Visión  
Propósitos  
Objetivos  
Estrategias  
Políticas  
Programas  
Presupuestos  
Procedimientos

Organizar

División del trabajo  
Coordinación

Jerarquización Departamental  
Descripción de funciones

Dirigir

Toma de decisiones  
Integración

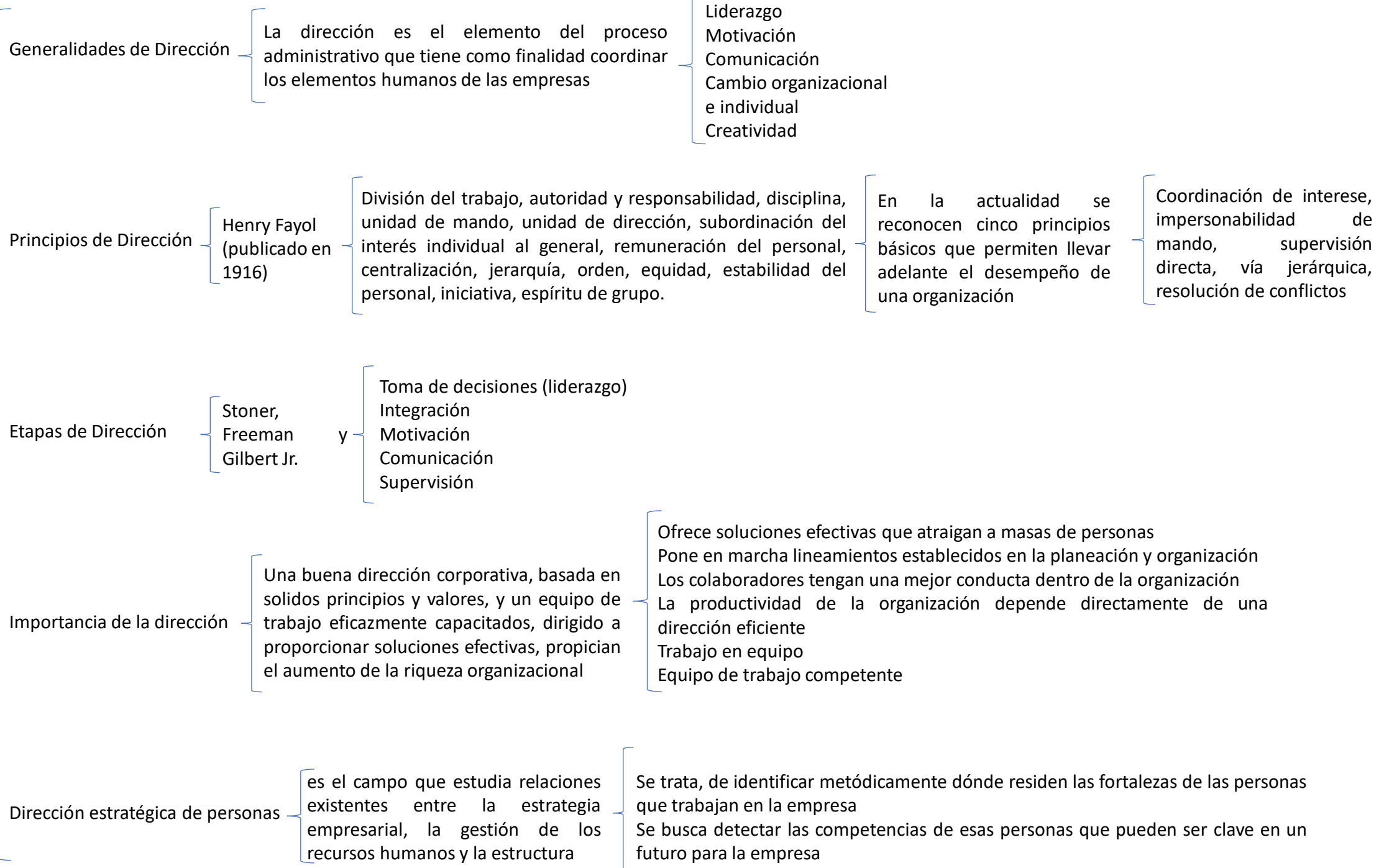
Motivación  
Comunicación  
Supervisión

Controlar

Identificación de estándares  
Medición  
Comparación

Detección de desviaciones  
Corrección  
Retroalimentación

PROCESO ADMINISTRATIVO COMO PUNTO DE PARTIDA DE LA DIRECCIÓN



Generalidades de Dirección

La dirección es el elemento del proceso administrativo que tiene como finalidad coordinar los elementos humanos de las empresas

- Liderazgo
- Motivación
- Comunicación
- Cambio organizacional e individual
- Creatividad

Principios de Dirección

Henry Fayol (publicado en 1916)

División del trabajo, autoridad y responsabilidad, disciplina, unidad de mando, unidad de dirección, subordinación del interés individual al general, remuneración del personal, centralización, jerarquía, orden, equidad, estabilidad del personal, iniciativa, espíritu de grupo.

En la actualidad se reconocen cinco principios básicos que permiten llevar adelante el desempeño de una organización

Coordinación de interés, impersonabilidad de mando, supervisión directa, vía jerárquica, resolución de conflictos

Etapas de Dirección

Stoner, Freeman y Gilbert Jr.

- Toma de decisiones (liderazgo)
- Integración
- Motivación
- Comunicación
- Supervisión

Importancia de la dirección

Una buena dirección corporativa, basada en sólidos principios y valores, y un equipo de trabajo eficazmente capacitados, dirigido a proporcionar soluciones efectivas, propician el aumento de la riqueza organizacional

- Ofrece soluciones efectivas que atraigan a masas de personas
- Pone en marcha lineamientos establecidos en la planeación y organización
- Los colaboradores tengan una mejor conducta dentro de la organización
- La productividad de la organización depende directamente de una dirección eficiente
- Trabajo en equipo
- Equipo de trabajo competente

Dirección estratégica de personas

es el campo que estudia relaciones existentes entre la estrategia empresarial, la gestión de los recursos humanos y la estructura

- Se trata, de identificar metódicamente dónde residen las fortalezas de las personas que trabajan en la empresa
- Se busca detectar las competencias de esas personas que pueden ser clave en un futuro para la empresa

PROCESO ADMINISTRATIVO COMO PUNTO DE PARTIDA DE LA DIRECCIÓN

