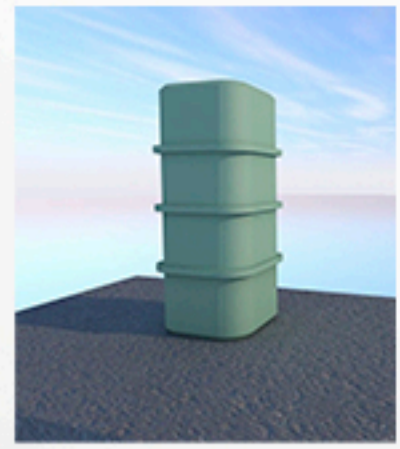
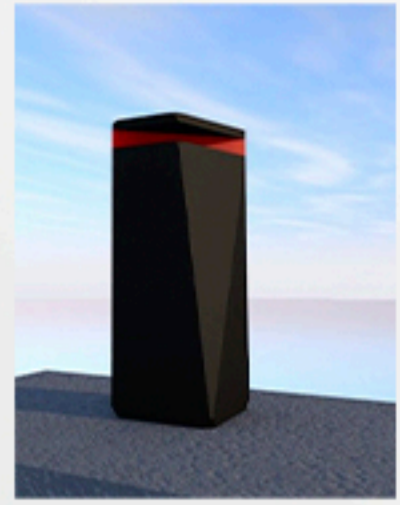


PROPUESTA DE MOBILIARIO



POSTES DE TELMEX
MATERIAL: FIBRA DE VIDRIO
ALTUTA: 70 CM
ANCHO: 50 CM



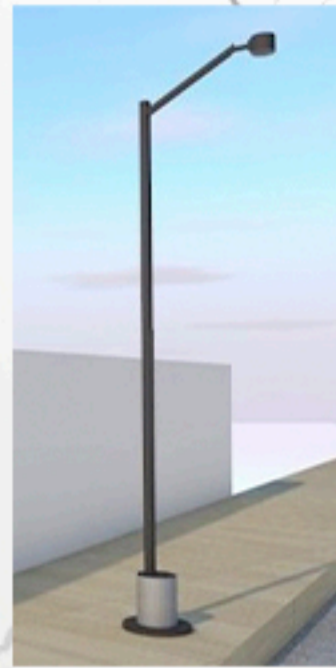
VOLARDOS
MATERIAL: FIBRA DE VIDRIO
ALTUTA: 80 CM
ANCHO: 50 CM



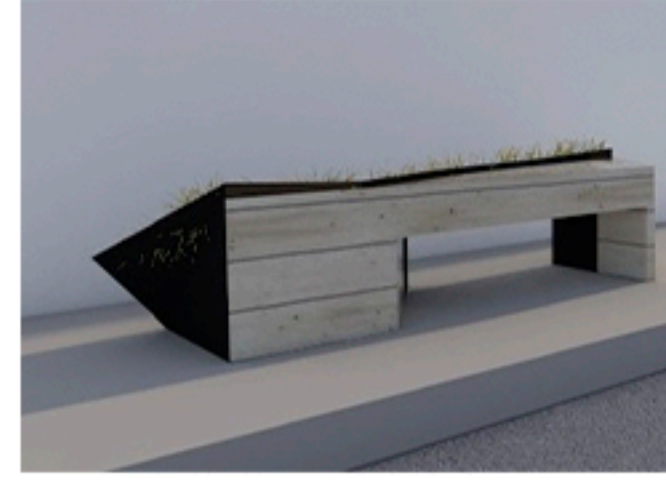
BOTES DE BASURA
MATERIAL: FIBRA DE VIDRIO
ALTUTA: 80 CM
ANCHO: 50 CM
AVERTURA: 20 CM DE PROFUNDIDAD.



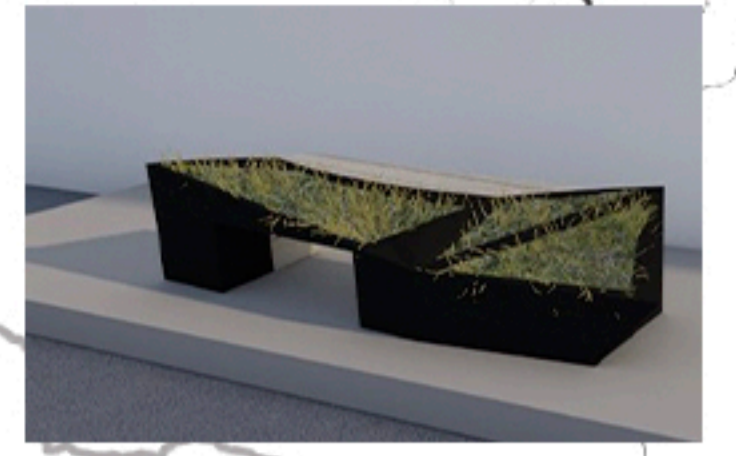
SEMAFORO
MATERIAL: ACERO
ALTURA: 2 M
ANCHURA: 20 CM
GROSOR: 7 CM
TIPO:



LUMINARIA
MATERIAL: ACERO
ALTURA: 4. 80 M
RADIO: 10 MM
BASE: 15 MM DE RADIO
TIPO:



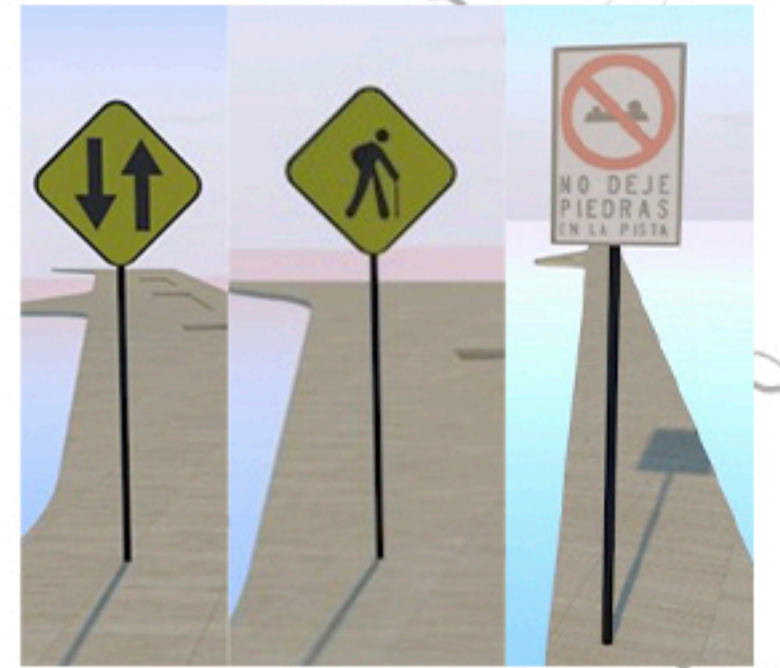
LONGITUD TRACERA: 2 M
AVERTURA TRACEERA: 75 CM
ANGULOS DE DESFACE: 12°, 25°, 15°



BANCAS CON JARDINERAS
MATERIAL: MADERA Y LAMINA
ALTURA: 50 CM
LONGITUD FRONTAL: 180 CM
AVERTURA FRONTAL : 120 CM



TRIPIE
MATERIAL: HIERRO
ALTURA: 120 CM
RADIO: 3 MM
INCLINACION: 85°
BASE: 30 CM DE LONGITUD
4 CM DE ANCHO



TEXTURAS DE BANQUETAS Y CALLES

