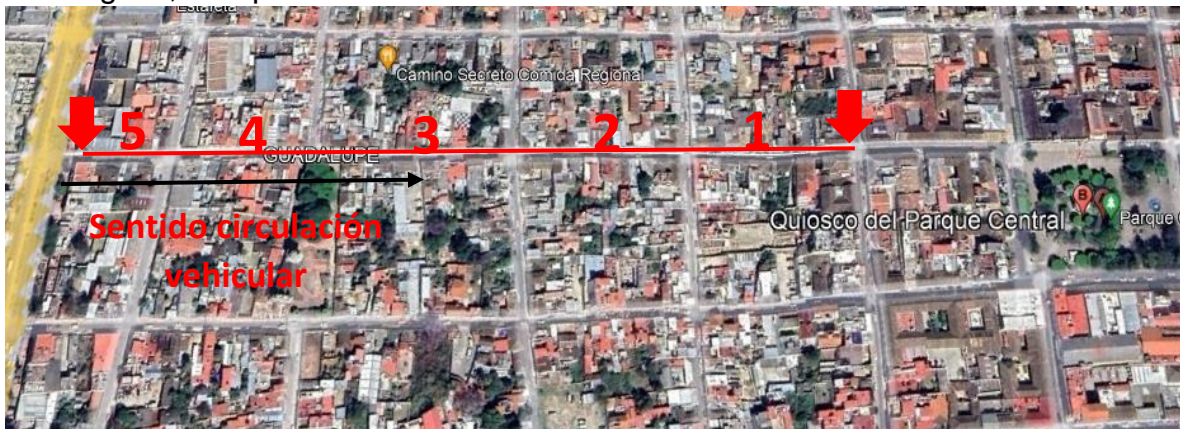


# COMITAN DE DOMINGUEZ, CHIAPAS 30000

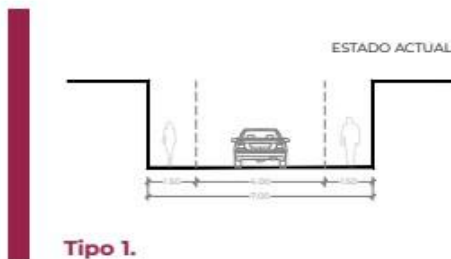
El diseño de las vialidades sigue priorizando el uso del automóvil ante el peatón o ciclistas.

Existen Lineamientos de diseño para calles integrales, por parte del “Programa de Mejoramiento Urbano”; se busca mejorar las condiciones en general de las calles en comunidades marginales, con el uso de parámetros adaptados a las problemáticas generales y regionales, respondiendo a las necesidades de los usuarios más vulnerables; peatones, ciclistas, personas con discapacidad y adultos mayores. Así mismo, se busca crear un parámetro en cuanto a diseño e imagen urbana. (PMU-Lineamientos para calles integrales)

Se estudia y lleva a cabo el levantamiento de la calle central poniente de Comitán de Domínguez Chiapas, con la finalidad de realizar propuestas benéficas en la correcta circulación automovilística y peatonal tomando en cuenta los lineamientos y reglamentos del plan parcial del centro histórico de la ciudad de Comitán de Domínguez, Chiapas.



El levantamiento consta de 5 cuadras con tipología 1 dentro del PMU



- Se clasificarán en este tipo las calles cuyas dimensiones sean de 6.0 - 9.0m de ancho.
- Calle completa (drenaje sanitario, pavimentación, banquetas, guarniciones y alumbrado público).

## **CALLE 1**

Arroyo vehicular: 5.98m - 6.00m

Banqueta: 0.72m – 2.15m

Longitud de calle Der.: 111.95m

Longitud de calle Izq.: 110.7m

Perfil topográfico: 4.46%

### ***Señalizaciones***

No cuenta con señalizaciones de tránsito, salvo el de la ubicación (nombre y número de calle)

### ***Mobiliario***

Cuenta con registros sanitarios al centro de los arroyos vehiculares, alcantarillado a 71.85m de inicio de calle, postes de teléfono (2 lado derecho y 3 lado izquierdo) y luminarias (5 lado derecho y 0 lado izquierdo).

### ***Materiales***

Banquetas de piedra, arroyo vehicular de pavimento decorativo estampado.

### ***Cruce de calles***

Derecho: 5.56m

Izquierdo: 5.88m

## **CALLE 2:**

Arroyo vehicular: 5.77m – 5.84m

Banqueta: 0.75m – 2.00m

Longitud de calle Der.: 95.86m

Longitud de calle Izq.: 130.40m

Perfil topográfico: 4.34%

### ***Señalizaciones***

No cuenta con señalizaciones de tránsito.

### **Mobiliario**

Cuenta con registros sanitarios al centro de los arroyos vehiculares, postes de teléfono (1 lado derecho y 4 lado izquierdo) y luminarias (4 lado derecho y 0 lado izquierdo).

### **Materiales**

Banquetas de piedra, arroyo vehicular de pavimento decorativo estampado.

### **Cruce de calles**

Derecho:6.71m

Izquierdo:5.84m

### **CALLE 3:**

Arroyo vehicular:6.00m – 6.54m

Banqueta: 0.80m – 1.98m

Longitud de calle Der.: 81.11m

Longitud de calle Izq.: 129.85m

Perfil topográfico: 6.34%

### **Señalizaciones**

No cuenta con señalizaciones de tránsito.

### **Mobiliario**

Cuenta con registros sanitarios al centro de los arroyos vehiculares, postes de teléfono (3 lado derecho y 7 lado izquierdo) y luminarias (4 lado derecho y 0 lado izquierdo).

### **Materiales**

Banquetas de piedra, arroyo vehicular de pavimento decorativo estampado.

### **Cruce de calles**

Derecho:8.05m

Izquierdo: (parque)

#### **CALLE 4:**

Arroyo vehicular:6.50m – 7.00m

Banqueta: 0.82m – 2.30m

Longitud de calle Der.: 85.27m

Longitud de calle Izq.: 94.88m

Perfil topográfico: 3.42%

#### ***Señalizaciones***

No cuenta con señalizaciones de tránsito.

#### ***Mobiliario***

Cuenta con registros sanitarios al centro de los arroyos vehiculares, postes de teléfono (2 lado derecho y 2 lado izquierdo) y luminarias (4 lado derecho y 0 lado izquierdo).

#### ***Materiales***

Banquetas de piedra, arroyo vehicular de pavimento decorativo estampado.

#### ***Cruce de calles***

Derecho:7.60m

Izquierdo:9.00m

#### **CALLE 5:**

Arroyo vehicular:6.43m – 6.50m

Banqueta: 0.85m – 1.60m

Longitud de calle Der.: 71.37m

Longitud de calle Izq.: 70.1m

Perfil topográfico: 2.83%

#### ***Señalizaciones***

No cuenta con señalizaciones de tránsito salvo el de la ubicación (nombre y número de calle)

**Mobiliario**

Cuenta con registros sanitarios al centro de los arroyos vehiculares, postes de teléfono (2 lado derecho y 2 lado izquierdo) y luminarias (3 lado derecho y 0 lado izquierdo).

**Materiales**

Banquetas de piedra, arroyo vehicular de pavimento decorativo estampado.

**Cruce de calles**

Boulevard

