	CARATULA DE EVALUACIÓN	PRF-FOR-01
	PROFESORES	

Nombre del alumno (a)

Sello de autorización

Profesor	Jorge Sebastián Domínguez Torres	Parcial	3°
Carrera	Técnico en Recursos Humanos	Semestre /cuatrimestre	4°
Materia	Cálculo Diferencial	Fecha	17 de Noviembre
		Nomenclatura del Grupo:	BRH
	Total de Preguntas:	5 reactivos prácticos	Calificación :

INSTRUCCIONES:

Responde lo que se te pide, lleva una secuencia matemática en tus procedimientos, se concreto en tus resultados.

Resuelve los siguientes problemas y ejercicios

1.- Calcula los siguientes límites por aproximación

$$\lim_{x \rightarrow 11} \frac{x^2 + 5}{x - 11} \quad \frac{11+5}{11-11} = \frac{16}{0}$$

$$\lim_{x \rightarrow -5} \frac{x^3 + x - 5}{x + 5} \quad \frac{15+5-5}{5+5} = \frac{15}{10}$$

2.- Resuelve los siguientes límites por factorización

$$\lim_{x \rightarrow -3} \frac{x^2 + 4x + 3}{x + 3} \quad \frac{9+12+3}{3+3} = \frac{24}{6}$$

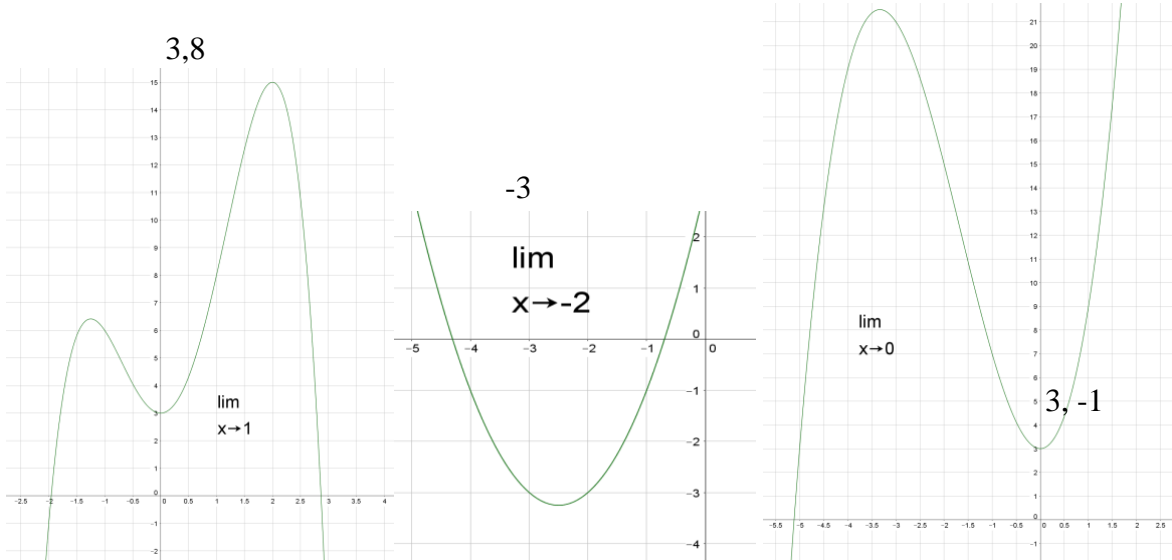
$$\lim_{x \rightarrow 3} \frac{x^2 - 9}{x - 3} \quad \frac{9-9}{3-3} = \frac{0}{0}$$

3.- Determina los siguientes límites al infinito

$$\lim_{x \rightarrow \infty} \frac{2x + 5}{8 - x}$$

$$\lim_{x \rightarrow \infty} \frac{6x^2 + 6x + 1}{10x - 1}$$

4.- Determina el límite de las siguientes funciones gráficas



5.- Determina las asíntotas verticales y horizontales según sea el caso

