



**Mi Universidad**

## **Supernota**

*Lizeth Miranda Gonzalez García*

*Sistema Tegumentario*

*Primer Parcial*

*Anatomía y Psicología I*

*Jaime Heleria Ceron*

*Enfermería*

*Ier. Cuatrimestre*

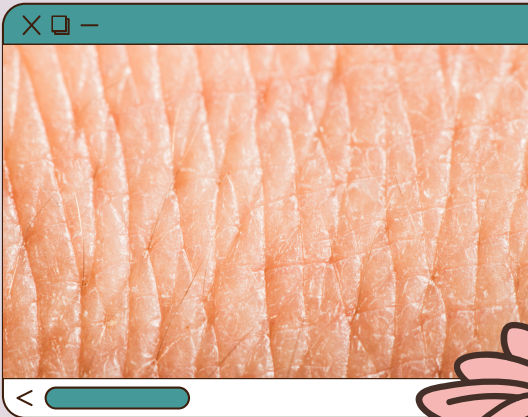
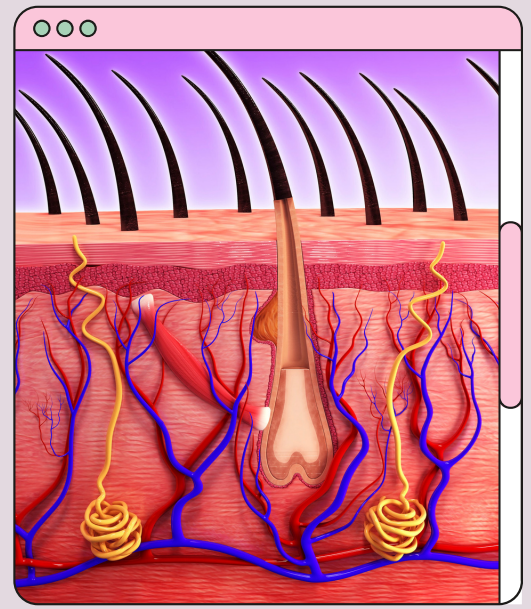
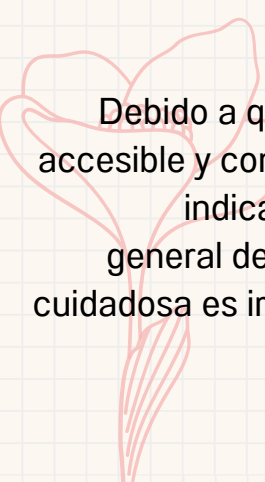
# Sistema tegumentario

El sistema tegumentario (la piel) se compone de epidermis, dermis y estructuras especializadas (folículos pilosos, glándulas sebáceas y glándulas sudoríparas).



## Piel

Debido a que la piel es fácilmente accesible y constituye uno de los mejores indicadores del estado general de salud, su observación cuidadosa es importante en la exploración física.



## Epidermis

Es un epitelio queratinizado, es decir, con una capa superficial córnea y fuerte que cubre y protege la capa basal profunda, regenerativa y pigmentada.

## Dermis

Es una densa capa de colágeno entrelazado y fibras elásticas. Estas fibras proporcionan tono a la piel y le confieren su fortaleza y resistencia.

## líneas de tensión

(también denominadas líneas de Langer) Tienen a discurrir en espirales longitudinales en los miembros, y transversalmente en el cuello y el tronco



## Insisiones y cicatrices en la piel

La piel se halla siempre sometida a tensión. En general, las heridas o incisiones paralelas a las líneas de tensión suelen curar bien con escasa cicatriz, ya que la rotura de fibras es mínima y las fibras no seccionadas tienden a mantener en su lugar los bordes de la sección.



## Estrias cutáneas

Las fibras de colágeno y elásticas de la dermis forman una red de tejido firme y flexible. Como la piel puede distenderse de forma considerable, el cirujano tiene la opción de realizar una incisión relativamente pequeña

## Heridas

Los cortes y desgarros accidentales de la piel pueden ser superficiales o profundos.



## Quemaduras

Las quemaduras se producen por traumatismo térmico, radiación ultravioleta o ionizante, o agentes químicos

- En las quemaduras de 1.er grado la lesión se limita a la epidermis.
- En las quemaduras de 2.o grado se lesionan la epidermis y la dermis superficial. formando ampollas
- En las quemaduras de 3.er grado se lesiona todo el espesor de la piel, y quizás el músculo subyacente.

