

Alumno: Luis Fernando Ramos López

Catedrática: Gladis Adilene Hernández López

Escuela: Universidad del Sureste

Licenciatura en Derecho

Materia: Lexicología Jurídica

Cuarto Cuatrimestre

Súper Nota sobre 1ra y 2da Unidad

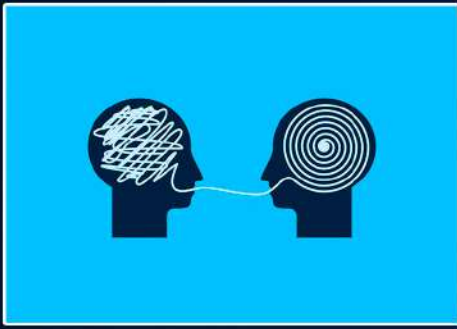
Fecha de entrega: “Especial”

Comitán de Domínguez, Chiapas



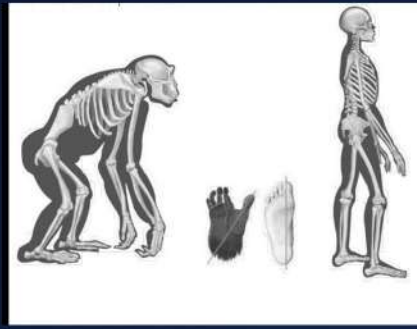
EL LENGUAJE

ORIGEN DEL LENGUAJE



El lenguaje surge de la interacción de tres sistemas adaptativos diferentes: aprendizaje individual, transmisión cultural y evolución biológica

LA BIPEDESTACIÓN



Se denomina bipedestación o bipedismo a la capacidad de andar sobre dos patas, lo que les diferencia de los cuadrúpedos.

HOMO HABILIS



Fue una especie de humano arcaico del Pleistoceno inferior. Vivió en el sur y este de África hace unos 2,3 a 1,65 millones de años

HOMO HERECTUS



Homo erectus es un homínido extinto que vivió entre 1,9 millones de años y 117 000 años antes del presente.

HOMO SAPIENS



es una especie del orden de los primates perteneciente a la familia de los homínidos

HOMO SAPIENS SAPIENS



Es una subespecie que incluye a los seres humanos actuales y a los miembros anteriores de la especie de Homo sapiens

MONOGÉNESIS DEL LENGUAJE



La monogénesis y la poligénesis lingüísticas son dos hipótesis alternativas sobre el origen filogenético de las lenguas humanas.

MONOGÉNESIS DE LA LENGUA



La monogénesis indica un origen único de las lenguas del mundo, todas las lenguas actuales se habrían formado mediante el cambio lingüístico

POLIGÉNESIS DE LA LENGUA



La poligénesis indica el origen múltiple. Según esta hipótesis, hubo brotes lingüísticos independientes en cada lugar donde se iban estableciendo humanos

LENGUAS DE LA ACTUALIDAD



Aunque es imposible dar una cifra exacta -ni siquiera aproximada-, se calcula que en el mundo se hablan en la actualidad unas 7.000 lenguas

DETERIORO DE LA LENGUA



Es la pérdida de la habilidad para entender o expresar el lenguaje hablado o escrito.

LENGUAS ESPECIALES



Entiéndase por lengua especial aquella que es vinculada a un grupo (social o profesional) muy bien definido

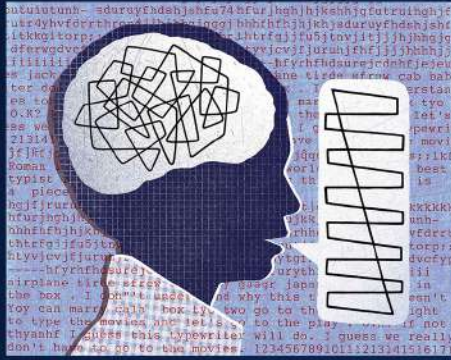
NOCIONES PRELIMINARES

CONCEPTOS FUNDAMENTALES



Es un conjunto de normas a saber, principio y razones que un sujeto ha realizado y establecido como una línea directriz de su propia conducta.

LEXICÓN Y OTRO TERMINOS CERCANOS



Un léxico es el vocabulario de una lengua o rama del saber. En lingüística, un léxico es el inventario de lexemas de una lengua.

IMPORTANCIA DE LA TERMINOLOGÍA CIENTÍFICA Y TÉCNICA



Con la terminología, además de ordenar el pensamiento, los especialistas transfieren el conocimiento sobre una materia, en una o más lenguas

PROCEDIMIENTO PARA FORMAR EL LEXICO TECNICO-CIENTIFICO



El lenguaje científico se refiere al saber, a la transmisión de conocimientos. - El lenguaje técnico sirve para transmitir datos concretos no con una finalidad teórica

RESEÑA PANORAMICA DEL LENGUAJE JURIDICO



El lenguaje jurídico se concibe como una subvariedad de la lengua común caracterizada por rasgos muy concretos

LATINISMOS CRUDOS



Se le denomina de esta forma, a aquellas palabras que son tomadas del latin original y que algunas veces las empleamos en nuestro lenguaje común pero equivocadamente.

HELENISMOS



Se denomina helenismo o grecismo a una palabra o expresión que tiene su origen en el idioma griego y que se usa en otras lenguas.

ARABISMOS



Un arabismo es una palabra derivada del árabe, e incorporada a otro idioma.

BARBARISMOS



es una incorrección que consiste en pronunciar o escribir mal las palabras, o en emplear vocablos impropios

ANGLISISMOS

Los anglicismos o inglesismos son préstamos lingüísticos del idioma inglés a otros idiomas



GALISISMOS

El galicismo es la utilización de palabras derivadas del francés que se han agregado al idioma español



BIBLIOGRAFIA

Este trabajo fue realizado con información obtenida de los siguientes libros y paginas web.

- Antología Lexicología Juridica
- Wiquipedia, la Enciclopedia Libre