

# Divisiones del sistema óseo

Los huesos del esqueleto humano se dividen en

## ESQUELETO AXIAL

¿Qué es?

Funciones

Conformado por 80 huesos situados a lo largo del eje longitudinal del cuerpo, una línea vertical imaginaria que pasa por el centro de gravedad corporal (cabeza-espacio entre los pies).

- Brinda apoyo y protección, cerebro, médula espinal, órganos de la cavidad ventral.
- Proporciona superficie para la unión de músculos que mueven la cabeza, cuello y tronco.
- Estabiliza partes del esqueleto apendicular.

## ESQUELETO APENDICULAR

¿Qué es?

Funciones

Conformado por 126 huesos, que actúan como puntos de inserción. Por lo tanto, los huesos del esqueleto apendicular (las extremidades y las fajas).

- Ayudan agarrar y manipular objetos.
- Apoya las funciones de las extremidades superiores e inferiores del cuerpo humano, permitiendo la locomoción.
- Protegen y sostienen los órganos internos.
- Almacenan y liberan calcio

### Constituido

8 HUESOS CRANEALES

FRONTAL, 2 PARIETALES, 2 TEMPORALES, OCCIPITAL, ESFENOIDES, ETMOIDES

HUESECILLOS AUDITIVOS

2 HUESOS MARTILLO, 2 HUESOS YUNQUE Y 2 ESTRIBO

HUESOS FACIALES

HUESOS: 2 NAALES, 2 MAXILARES, 2 CIGOMÁTICOS, 2 LAGRIMALES, 2 CORNETES NAALES, 2 PALATINO, MANDÍBULA, VÓMER.

HUESOS HIOIDES

SE ENCUENTRA DEBAJO DE LA MANDÍBULA, FRENTE AL CUELLO. AYUDA A MOVILIZAR LA LENGUA

COLUMNA VERTEBRAL

24 VERTEBRAS: 7 CERVICALES, 12 TORÁCICAS, 5 LUMBARES. SACRO Y EL CÓCCIS

CAJA TORÁCICA

ES EL ESQUELETO DEL TÓRAX, CONSTA DE COSTILLAS, ESTERNÓN, VÉRTEBRAS TORÁCICAS Y CARTÍLAGOS

HUESOS EN FORMA DE S, COLOCAN LOS BRAZOS SOBRE EL CUERPO. SE ARTICULA CON EL ESTERNÓN Y LA ESCÁPULA Y SE ENCUENTRAN HORIZONTALMENTE EN LA PARTE FRONTAL DEL TORAX ARRIBA DE LA PRIMER COSTILLA

### Constituido

CLAVÍCULAS

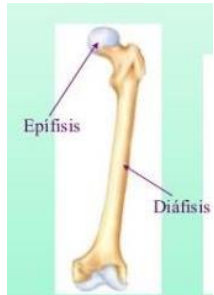
FORMADO POR 30 HUESOS EN TRES REGIONES: EL BRAZO (HOMBRO A CODO), EL ANTEBRAZO (CÚBITO Y RADIO) Y LA MUÑECA Y LA MANO.

EXTREMIDAD SUPERIOR:

ESTÁ FORMADA POR EL MUSLO, LA PIERNA Y EL PIE. LOS HUESOS DE LA EXTREMIDAD INFERIOR SON EL FÉMUR, LA RÓTULA, LA TIBIA Y EL PERONÉ, EL TARSO Y LOS METATARSIANOS Y FALANGES

EXTREMIDAD INFERIOR:

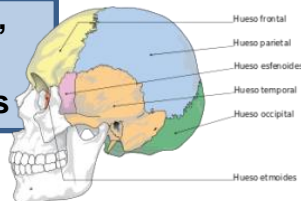
# Tipos de hueso



## HUESOS PLANOS

ESTOS HUESOS CONTIENEN 2 CAPAS DELGADAS DE CORTICAL, COMO LA ESPONJOSA. EN LOS HUESOS DE LA CALOTA CRANEAL ESTAS ESTRUCTURAS SE LLAMAN DIPLOE.

Escapula, hueso frontal, hueso parietal, hueso occipital, iliaco, costillas



## HUESOS IRREGULARES

ESTOS HUESOS NO SE ADAPTAN A NINGUNA OTRA CATEGORÍA.

Vértebras



## HUESOS LARGOS

ESTOS CONTIENEN MÉDULA ÓSEA Y EN ADULTOS MÉDULA GRASA

Fémur, humero, tibia, peroné, radio, cubito

# PARTES del Hueso

## Epífisis

Es una porción del hueso localizada en los extremos del hueso largo, compuesta por una capa delgada de hueso compacto en su periferia y tejido esponjoso en su centro.

## Diáfisis

Es una porción del centro en el hueso largo, formada por tejido óseo compacto, con forma alargada y cilíndrica. Ubicada entre las 2 epífisis, unidas a través de la metáfisis.

## Apófisis

Es una parte que se encuentra saliente en un hueso, en la cual se presentan las inserciones de los músculos, ligamentos o tendones.

## Metáfisis

Tiene un cartílago de crecimiento, donde se desarrolla de forma longitudinal, que enlaza los extremos del hueso largo con la porción central. La metáfisis es una zona de transición entre la diáfisis y la epífisis.

## Cartilago articular

Es una capa de tejido flexible y firme que recubre los extremos del hueso en una articulación y se encarga de impedir el roce para evitar el desgaste. Conformado por fibras de colágeno y proteoglicanos que se producen por los condrocitos

## Hueso esponjoso

Posee una estructura similar a una esponja. El hueso esponjoso se encuentra bajo la cortical de los huesos compactos

## Hueso compacto

Está compuesto por trabéculas óseas que le generan alta resistencia al hueso frente a una posible deformación

## Periostio

Es una capa membranosa y resistente que cubre el hueso externamente. Está conectado al hueso a través de fibras de colágeno conocidas como fibras de Sharpey

## Endostio

Es una membrana de tejido que cubre la pared interna de la cavidad medular del hueso. Contiene osteoblastos

# HUESOS DE LA CARA

Se subdividen en 2 grupos llamados mandibulares

Maxilar inferior

Maxilar superior

La mandíbula superior (maxilar) está implicada en la conformación de la concavidad bucal, boca y nariz, infratemporal y pterigopalatin

Se subdividen en 4 superficies:

Superficie orbital

Superficie frontal

Superficie nasal

Superficie infratemporal

Es lisa, tiene un aspecto triangular, se orienta hacia arriba y forma parte de la construcción de la pared inferior orbital.

Se sitúa el hoyo (fosa canina) y el agujero infraorbitario

Está embrollado en la construcción de la pared lateral de la cavidad nasal, el seno maxilar es hendido (maxillaris pausa).

Es convexa, comprende aberturas alveolares (alveolaria forámenes), mediante las cuales se envían los dientes vasos y nervios.

## HUESOS PRINCIPALES DE LA CARA

- Proceso el panel frontal
- Garganta lagrimal
- Superficie orbital
- Surco infraorbital
- Margen ifraorbital
- Tubérculo maxilar
- Foramen infraorbital
- Proceso cigomático