



Mi Universidad

JENNIFER LOPEZ VELAZQUEZ

MAPA CONCEPTUAL DE LA 3.1 A 3.5

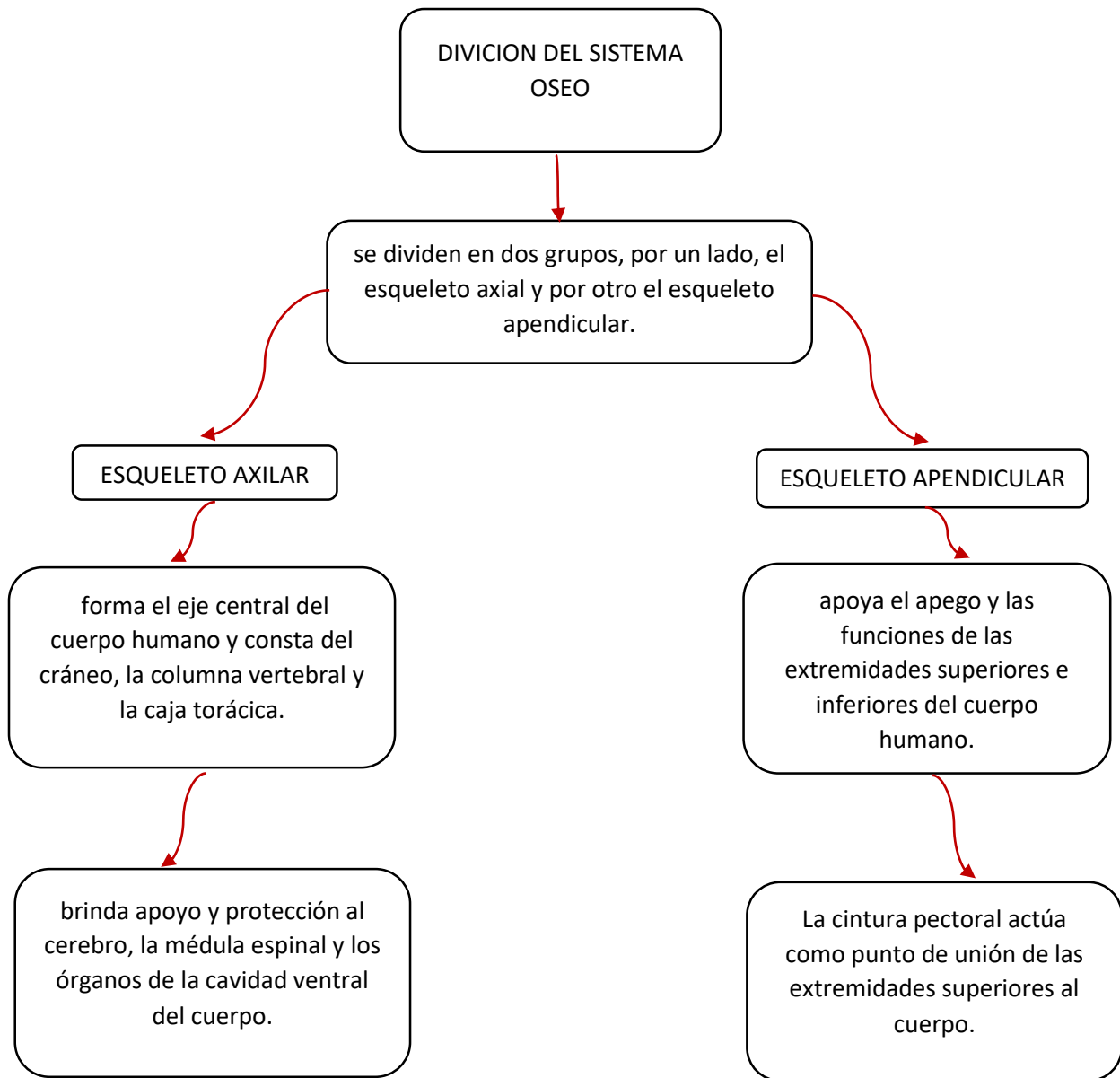
ANATOMÍA Y FISIOLOGÍA

PROFESOR. FELIPE ANTONIO MORALES HERNÁNDEZ

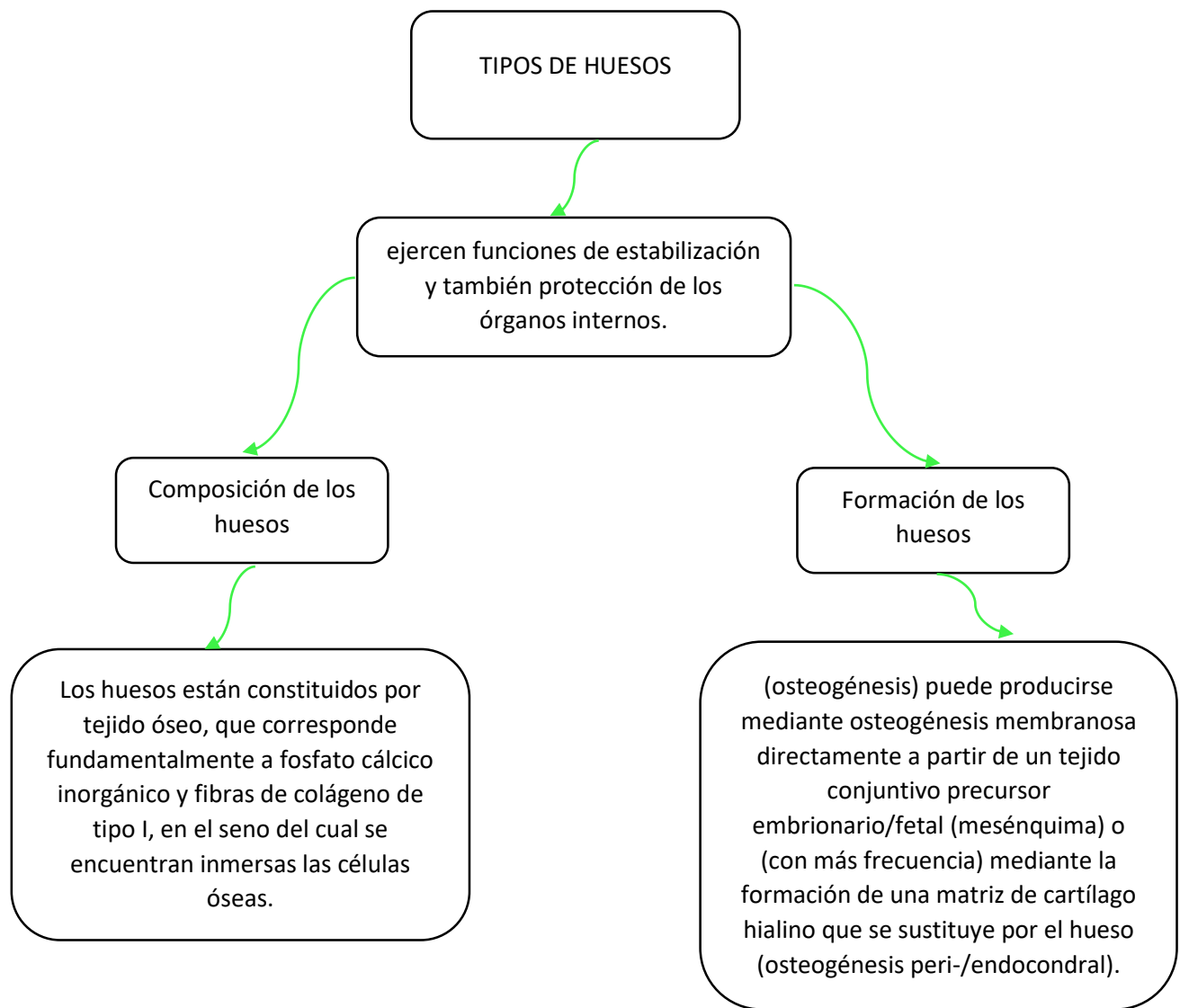
ENFERMERÍA GENERAL

I CUATRIMESTRE

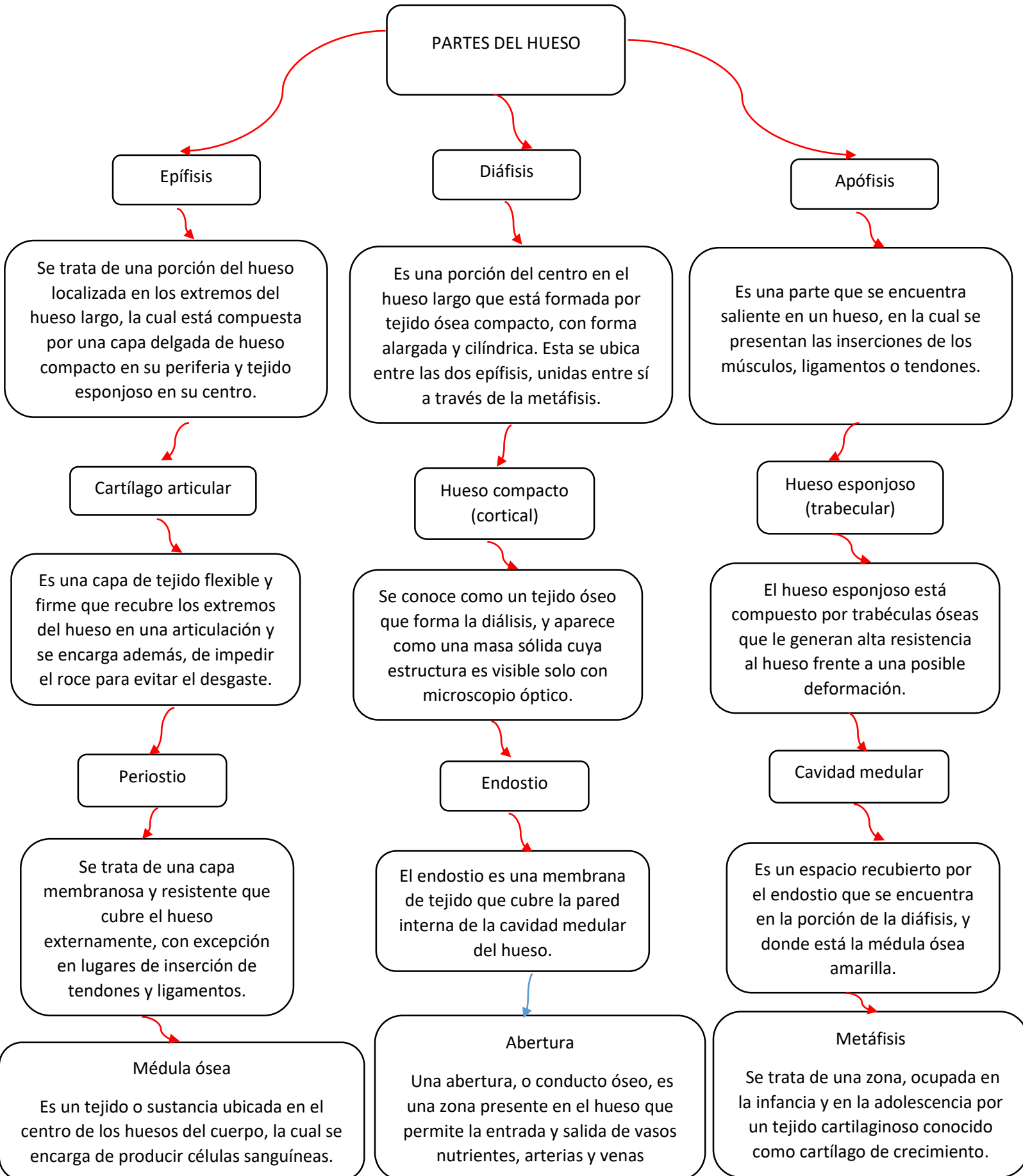
3.1 DIVISIÓN DEL SISTEMA ÓSEO



3.2 TIPOS DE HUESOS



3.3 PARTES DEL HUESO



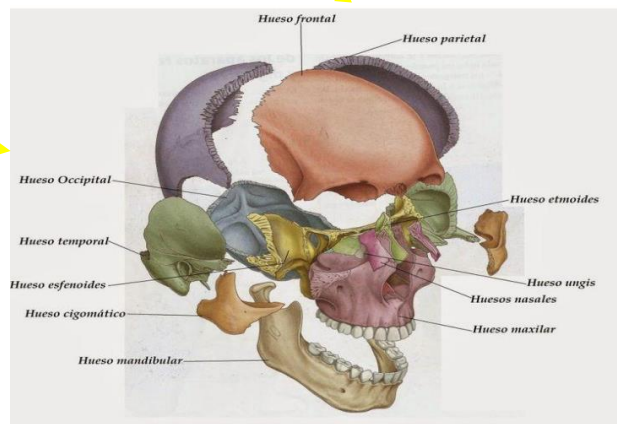
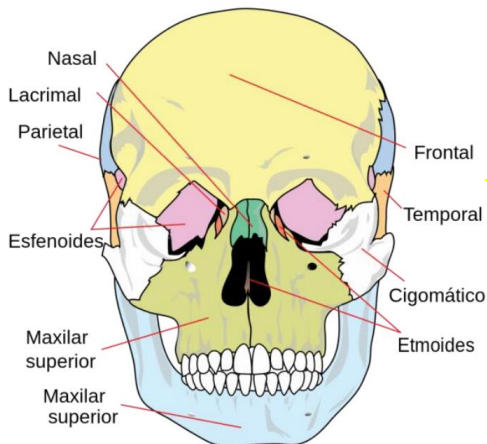
3.4 HUESOS DE CRANIO

HUESOS DE LA CARA

Los huesos de la cara se subdividen en dos grupos, llamados mandíbulas.

La inferior está compuesta exclusivamente por el maxilar inferior.

la superior, por otro lado, es muy complicada y está conformada por trece huesos: doce de ellos están preparados por pares, a un lado y otro del plano sagital o de simetría, al tanto que el sobrante es impar y concuerda con este plano.



BIBLIOGRAFIA

Antología de anatomía y fisiología UDS