



Mi Universidad

Nombre del Alumno: SADDY ANGEL CIFUENTES

Nombre del tema: SUPERNOTA

Parcial: 4TRO

Nombre de la Materia: COMPUTACION

Nombre del profesor: ANDRES ALEJANDRO REYES MOLINA

Nombre de la Licenciatura: LIC. EN ENFERMERIA

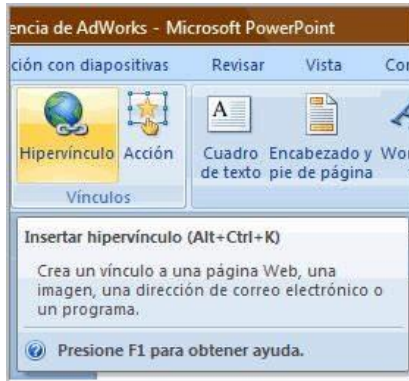
Cuatrimestre: PRIMER CUATRIMESTRE

HIPERVINCULO 4.1

Los hipervínculos son enlaces que te llevan a otra sección de la presentación de diapositivas,

En PowerPoint los hipervínculos pueden ser frases, imágenes o botones, que por lo general enlazan diapositivas relacionadas con ciertos temas

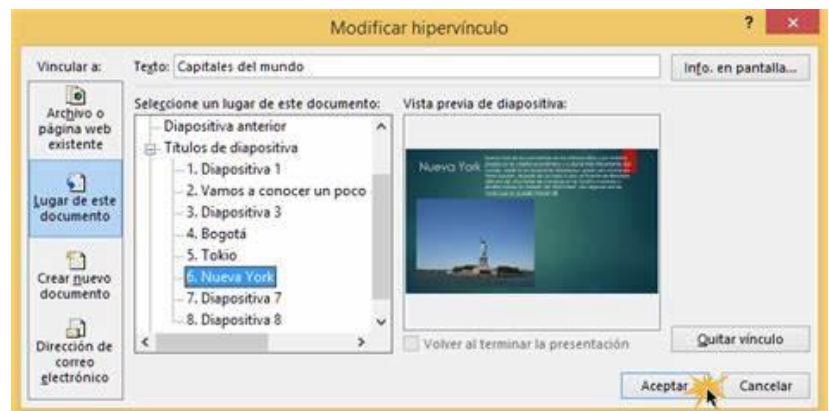
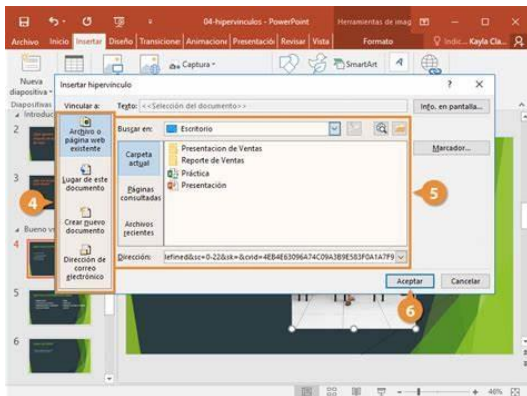
Los hipervínculos nos ayudan también a agilizar las presentaciones.



Paso 1: clic derecho sobre el texto al cual se le desea insertar hipervínculo

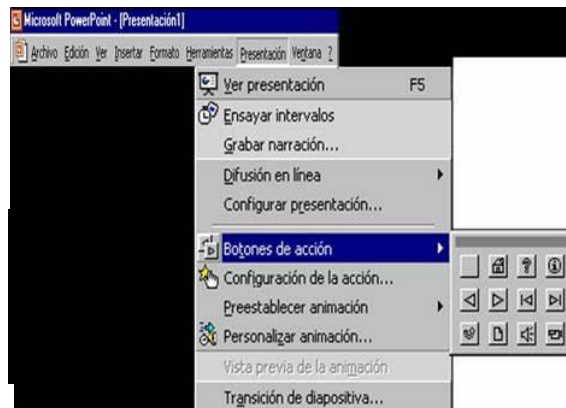
Paso 2: se mostrará el cuadro de dialogo de hipervínculo, se deberá elegir lugar de este documento

Paso 3: se nos dará la opción con los nombres de las diapositivas que están en tu presentación, luego se selecciona la presentación o los temas a los que se les dará el hipervínculo



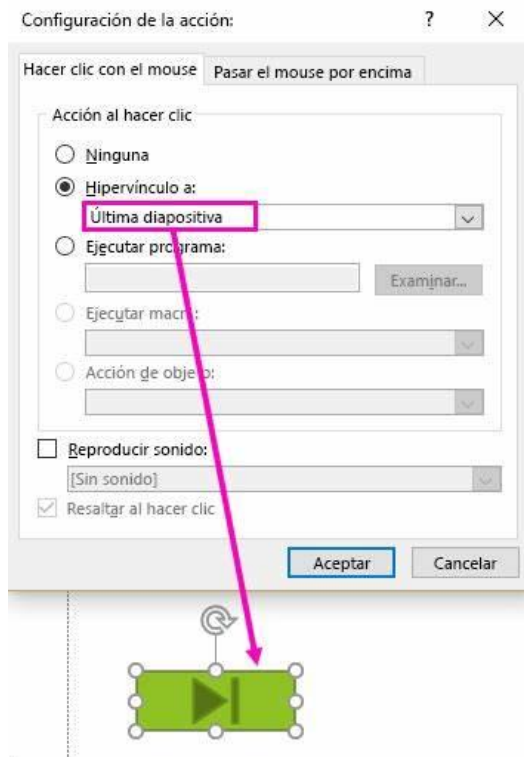
ACCIONES 4.2

Otra herramienta que nos ayuda a conectar una página web, archivo, dirección de correo electrónico o diapositiva son los botones de acción.

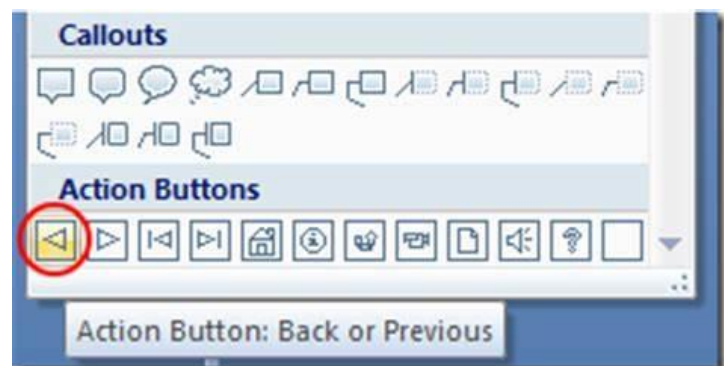


Estos botones se pueden agregar a una presentación, para realizar enlaces, reproducir sonido o hacer otra acción.

Los botones acción pueden hacer muchas de las mismas cosas que los hipervínculos.



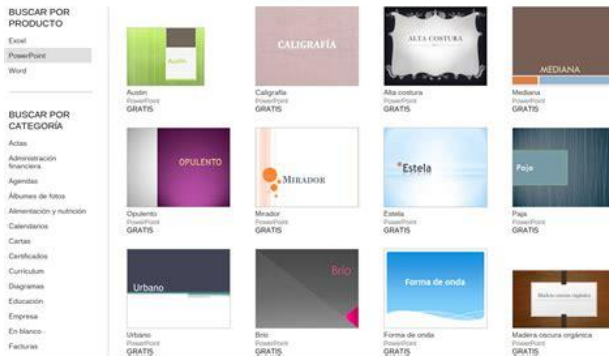
El botón de acción se puede insertar en una diapositiva o insertar el botón de acción para que aparezca en todas las diapositivas.



PLANTILLAS 4.3

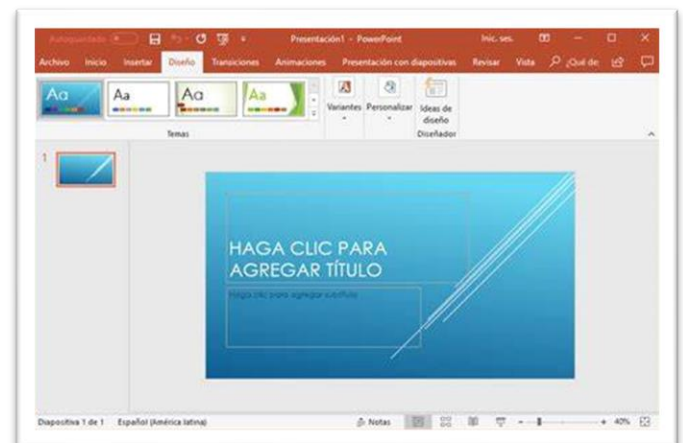
Una plantilla de PowerPoint es un patrón o un esquema de una diapositiva o un grupo de diapositivas que se guarda como un archivo POTX

Plantillas y temas de PowerPoint destacados



Una plantilla es un documento prediseñado que puedes usar para crear un nuevo documento.

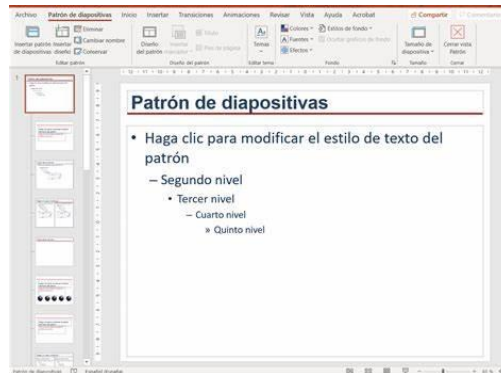
Algunas de estas plantillas tienen el formato y diseño de página habitual, lo que nos ahorra trabajo cuando empiezas un nuevo documento.



Un archivo con la extensión de archivo POTX, es un archivo de plantilla XML abierta de Microsoft PowerPoint que se utiliza para mantener el mismo diseño, texto, estilos y formatos en varios archivos POTX.

PATRONES 4.4

Si quiere que todas las diapositivas tengan las mismas fuentes e imágenes debemos dar clic en patrón de diapositivas.

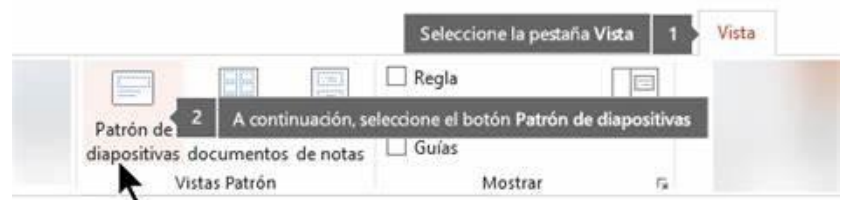


En la pestaña vista seleccionamos la herramienta patrón de diapositivas

Cuando el patrón de diapositiva se modifique, las demás diapositivas reflejarán dichos cambios.

Cuando se realiza cambios en el diseño de la diapositiva, los demás usuarios no podrán eliminar o modificar las diapositivas.

Para editar el elemento deberá cambiar a la vista patrón de diapositivas.



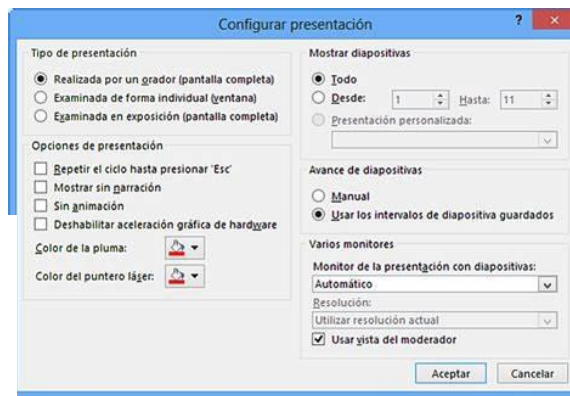
CONFIGURACION DE LA PRESENTACION CON DIAPOSITIVA 4.5

Para realizar una presentación a una audiencia en directo, hacemos clic en realizada por un orador (pantalla completa)



La opción mostrar diapositivas específica que diapositivas están disponibles en una presentación.

Para iniciar una presentación con diapositivas personalizadas, hacemos clic en presentación personalizada.



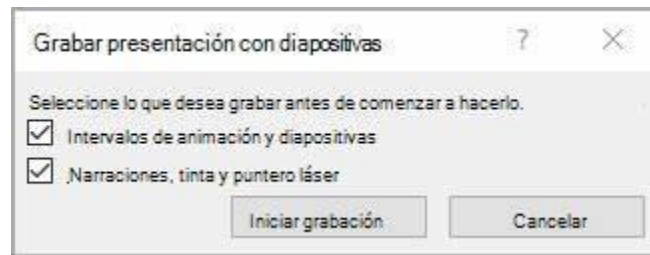
Opciones de presentación

- Para reproducir archivos de sonido- repetir hasta presionar ESC
- Para mostrar presentación sin narración incrustada- mostrar sin narración
- Deshabilitar aceleración grafica de hardware- deshabilita la c
- Aceleración de dibujos gráficos



REPRODUCIR NARRACIONES 4.5.1

Las narraciones y los intervalos pueden mejorar una presentación autoejecutable o basada de la web.



Además, podemos grabar la presentación de PowerPoint y capturar las narraciones, intervalos de diapositivas y los gestos de lápiz.



También encontraremos varias opciones como:

- Grabación
- Archivo
- Opciones
- Personalizar cinta
- Grabación
- Grabar presentación con diapositivas
- Presentación con diapositivas

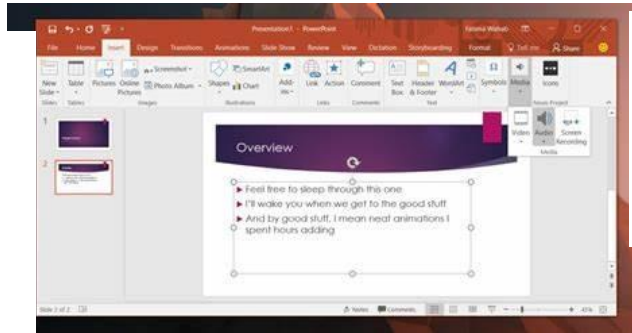
También teneos el comando para eliminar narraciones.

La presentación con diapositivas se abre en la ventana grabación.



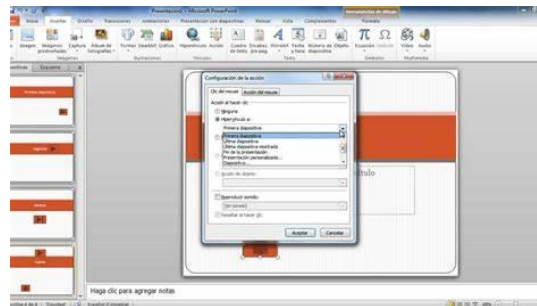
CONTROLES MULTIMEDIA 4.5.2

Para controlar como se reproduce el video usamos la opción de la pestaña reproducción de la cinta PowerPoint. Esta pestaña aparece en la cinta de opciones al seleccionar un video en una dispositiva



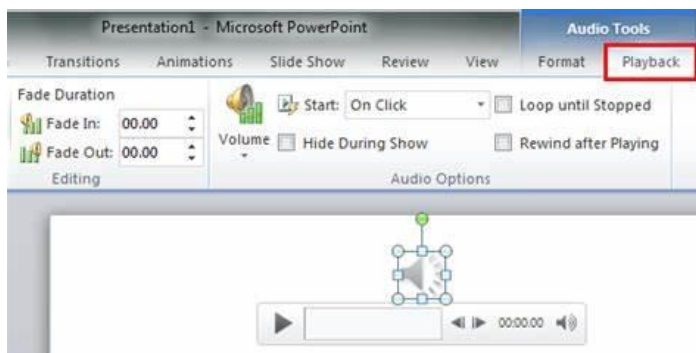
Hacemos clic en el marco del video de la diapositiva, en herramienta de video en la pestaña reproducción, en grupo opciones de video en la lista inicio seleccione una opción

Opción: cuando el video se reproduzca durante una presentación con diapositiva.



Automáticamente: el video se reproducirá automáticamente cuando se muestre la diapositiva

Opción: cuando el video se reproduzca durante una presentación con diapositiva



Al hacer clic en el: el video solo se reproduce al hacer clic en el marco del video