



**Mi Universidad**

**SUPERO NOTA**

**NOMBRE DEL ALUMNO: Medardo Ventura Jiménez**

**TEMA: Violencia en la familia y violencia en la sociedad.**

**PARCIAL: I**

**MATERIA: Problemática de la familia y la mujer**

**NOMBRE DEL PROFESOR: Lic. Guadalupe Recinos**

**LICENCIATURA: Trabajo Social y Gestión comunitaria**

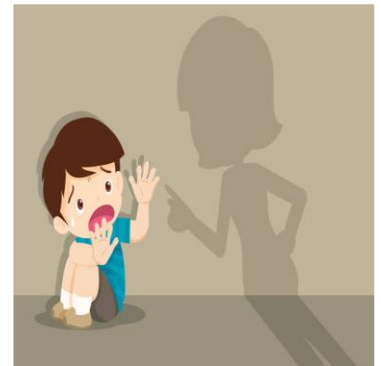
**CUATRIMESTRE: 4**



## VIOLENCIA INTRAFAMILIAR

La violencia intrafamiliar ocurre cuando hay maltrato entre los miembros de una familia. El maltrato puede ser de tipo físico, psicológico, sexual o económico.

- El maltrato infantil se produce cuando la violencia afecta a niños, niñas y adolescentes menores de 18 años y es ejercida por los padres o cuidadores.



- Se llama violencia de pareja o violencia doméstica cuando afecta a algún miembro de la pareja, sin embargo, esta forma de violencia se da principalmente de los hombres hacia las mujeres

- Existe violencia contra los adultos mayores cuando el maltrato afecta a los abuelos o abuelas de una familia, es decir, las personas de la tercera edad.





•Violencia en las relaciones de pareja.

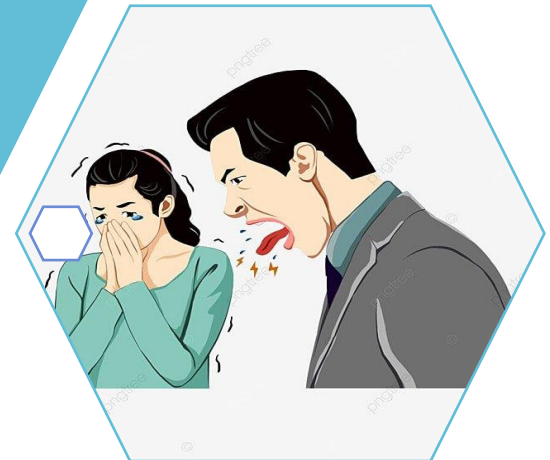
Ejemplos de maltrato en las relaciones de pareja:

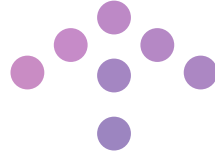
- Cuando una pareja, ya sea que esté casada o conviva, vive alguna de las diferentes formas de malos tratos, que pueden ser físicos, psicológicos, económicos o sexuales



- Si su pareja o marido controla constantemente todo lo que usted hace, con quién se junta, le impide ver a su familia o participar en distintas actividades

- si le dice garabatos o cosas como —tonta, estúpida, no sirves para nada]]; critica la forma en cómo hace las cosas de la casa, critica su manera de vestir o su apariencia física o todo lo que usted hace le parece mal y se enoja





•Violencia en las relaciones de noviazgo



entre romanticismo y violencia; que incluye control, celos y en ocasiones diversos tipos de violencia enmascarados como amor • El comportamiento violento es mucho más común entre los hombres (jóvenes) que las mujeres



•Las conductas violentas en las relaciones de pareja no son percibidas como tales, por las víctimas, o por los agresores, es decir, los signos de maltrato durante el noviazgo se confunden con muestras de afecto, que en realidad ocultan conductas controladoras

# VIOLENCIA EN LA SOCIEDAD



## violencia laboral

es una forma de abuso de poder cuya finalidad es excluir, aislar o someter al otro.



## bullying

El bullying exposición que sufre un niño a daños físicos y psicológicos de forma intencionada y reiterada por parte de otro