

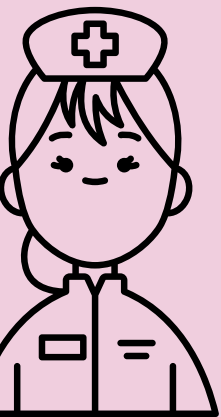


# GUUDS

KARINA MENDOZA CRUZ

MATERIA: ENFERMERÍA EN EL CUIDADO DE LA MUJER.

LIC. ROSARIO GUADALUPE VERA OVANDO.



hablemos de

## UNIDAD II

### adiiones en la adolescencia

Los adolescentes pueden estar comprometidos en varias formas con el alcohol y las drogas legales o ilegales , a adolescencia es el tiempo de probar cosas nuevas

### Las señales principales del uso de alcohol y del abuso de drogas

Físicas: fatiga, problemas al dormir, quejas continuas acerca de su salud, ojos enrojecidos y sin brillo y una tos persistente.

Emocionales: cambios en la personalidad, cambios rápidos de humor, irritabilidad.

De Familia: el comenzar argumentos, desobedecer las reglas.

En la Escuela: interés decreciente, actitud negativa, calificaciones bajas.

Algunas de estas señales de aviso pueden también ser señales indicativas de otros problemas emocionales

Cuando los padres se preocupan deben de tomar el primer paso y consultar con el médico de familia del adolescente.

### prevención de suicidios en la adolescencia

- es un fenómeno multicausal.
- las personas que se suicidan tienen problemas mentales, es fundamental resaltar la importancia de hablar de aspectos de salud mental.

### ¿Es la adolescencia un factor de riesgo en el suicidio?

La adolescencia es un período de múltiples cambios a nivel biológico, psicológico y social.

### Factores protectores

- Base familiar: Buena relación, apoyo y comunicación en la familia.
- Desarrollo de habilidades sociales: Permite la integración positiva del adolescente al medio.
- Fortalecimiento de la autoestima y confianza en sí mismo. Receptividad hacia los cambios: Esto es, promover la tolerancia a la frustración.