



CUUDS



Karina Mendoza Cruz

Lic. Rosario Guadalupe Vera Ovando.

08/11/22

FISIOPATOLOGIA



Fisiopatología

bucal



La cavidad bucal es asiento de una gran cantidad de padecimientos, ya sea propios o como manifestaciones de enfermedades sistémicas.

1

Esmalte

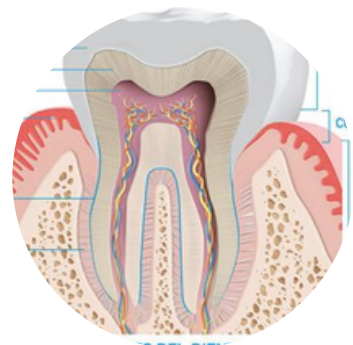
Es el tejido más duro y calcificado del organismo, lo que justifica su acción protectora. Constituye la superficie exterior de la corona y su grosor aumenta a partir del cuello.



2

Dentina

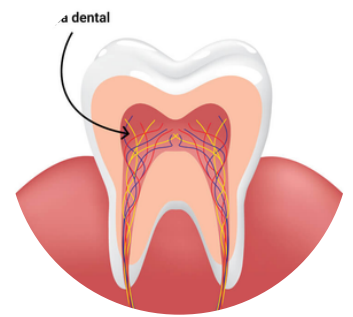
Constituye el tejido más voluminoso del diente, se encuentra debajo del esmalte y está dispuesta en el diente, desde la corona hasta la raíz.



3

Pulpa

Es la zona más interna del diente, está formada por un tejido blando conjuntivo, irrigado por vasos sanguíneos e innervado por fibras nerviosas, que al ser extremadamente sensibles pueden originar dolor dental.



4

Saliva

Secretada por diferentes glándulas salivales, es un líquido alcalino, claro y viscoso. Entre sus funciones principales destacan: humedecer y lubricar los alimentos;



5

Caries

La caries dental, ya que actualmente se reconoce que una cavidad es la última manifestación de una infección bacteriana.



6

Enfermedad Periodontal

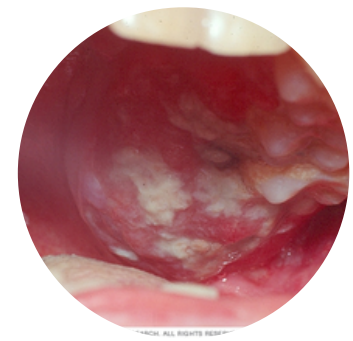
Es una infección causada por las bacterias presentes en la biopelícula (placa dental) que se forma en las superficies bucales y representa varias entidades nosológicas, su división básica se refiere a la gingivitis cuando se encuentra afectada la encía y la periodontitis, cuando los tejidos suaves y estructuras de soporte de los dientes están lesionados.



7

Cancer Bucal

Se han identificado dos tipos de lesiones con potencial de convertirse en lesiones cancerosas (leucoplasia y eritroplasia), por lo que se requiere identificar oportunamente su recurrencia y comportamiento.



8

Leucoplasia bucal:

que se define como "una placa o mancha blanca presente en cualquier lugar de la mucosa bucal, que no puede ser caracterizada como ninguna otra entidad blanca en donde el tejido se encuentra morfológicamente alterado".

Eritroplasia bucal:

otra lesión potencialmente maligna menos frecuente que la leucoplasia. Es una mácula de color rojo aterciopelado, que no puede ser diagnosticada como otra lesión roja específica y no puede ser atribuida a causas traumáticas, vasculares o inflamatorias.



FISIOPATOLOGIA HEPATICA

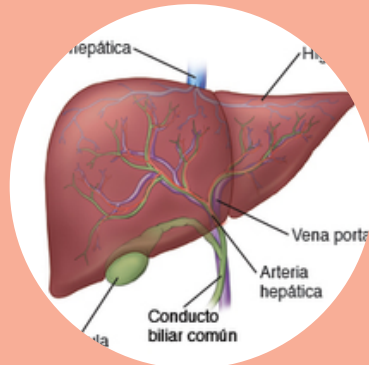


El hígado y sus funciones: El hígado es un órgano de color marrón rojizo oscuro con forma muy similar a un triángulo y pesa en promedio 1,500g, se encuentra situado en la parte superior derecha de la cavidad abdominal, debajo del diafragma y encima del estómago, el riñón derecho y los intestinos.

FUNCIONES

1

Secreta la bilis, que permite transportar desechos y descomponer grasas en el intestino delgado durante la digestión. o Fabrica ciertas proteínas para el plasma sanguíneo. o Produce colesterol y proteínas especiales que permiten enviar grasas por todo el cuerpo. o Equilibra y fabrica glucosa a medida que el cuerpo necesita.



2

Insuficiencia hepática aguda:

es la pérdida rápida (en días o semanas) de la función del hígado, por lo general en una persona que no presenta una enfermedad hepática preexistente.



3

Sobredosis de acetaminofén.

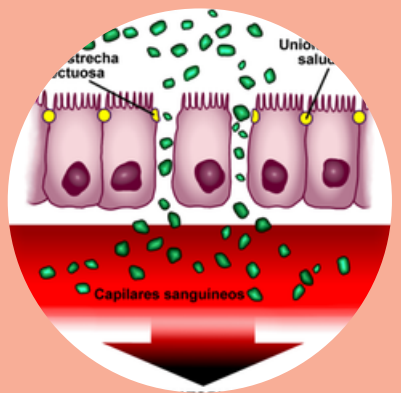
La ingesta de un exceso de acetaminofén. La insuficiencia hepática aguda puede producirse luego de una dosis muy alta de acetaminofén o luego de tomar una dosis más alta que la recomendada todos los días durante varios días.



5

Enfermedad autoinmunitaria

La insuficiencia hepática puede ser causada por la hepatitis autoinmunitaria (una enfermedad en la cual el sistema inmunitario ataca las células hepáticas, lo cual causa inflamación y lesiones).



Enfermedades metabólicas

Algunas enfermedades metabólicas raras, como la enfermedad de Wilson y el hígado graso agudo durante el embarazo, pocas veces causan insuficiencia hepática aguda.

