



Karina Mendoza cruz

fisiopatología

4° semestre

Lic. Rosario Guadalupe veras ovando

SUPER NOTA

UNIDAD II

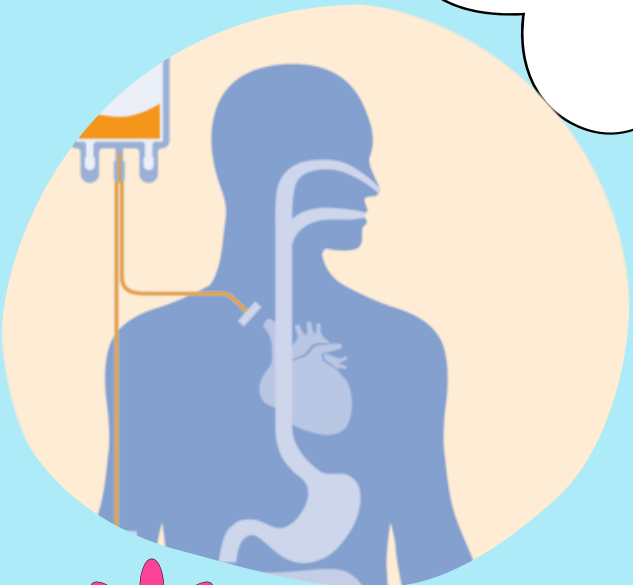
Epilepsia

es un trastorno del sistema nervioso central (neurológico) en el que la actividad cerebral normal se altera, lo que provoca convulsiones o periodos de comportamiento y sensaciones inusuales, y a veces, pérdida de la conciencia.



infección del SNC

Constituyen una emergencia médica pues su alta morbilidad y mortalidad requieren un diagnóstico y tratamiento oportuno.



FISIOPATOLOGIA DE HEMOSTASIA

La hemostasia es un sistema que mediante un proceso complejo cumple dos funciones principales: mantener la sangre en un estado líquido, fluido que permita la circulación en los vasos sanguíneos. suprimir la salida de sangre desde el espacio intravascular a través de un vaso lesionado (con pérdida de la continuidad)

