



Nombre de la alumna: Teresa Del Carmen Santiz Toledo

Nombre del profesor: Ámbar Jaqueline Alcázar Cancino

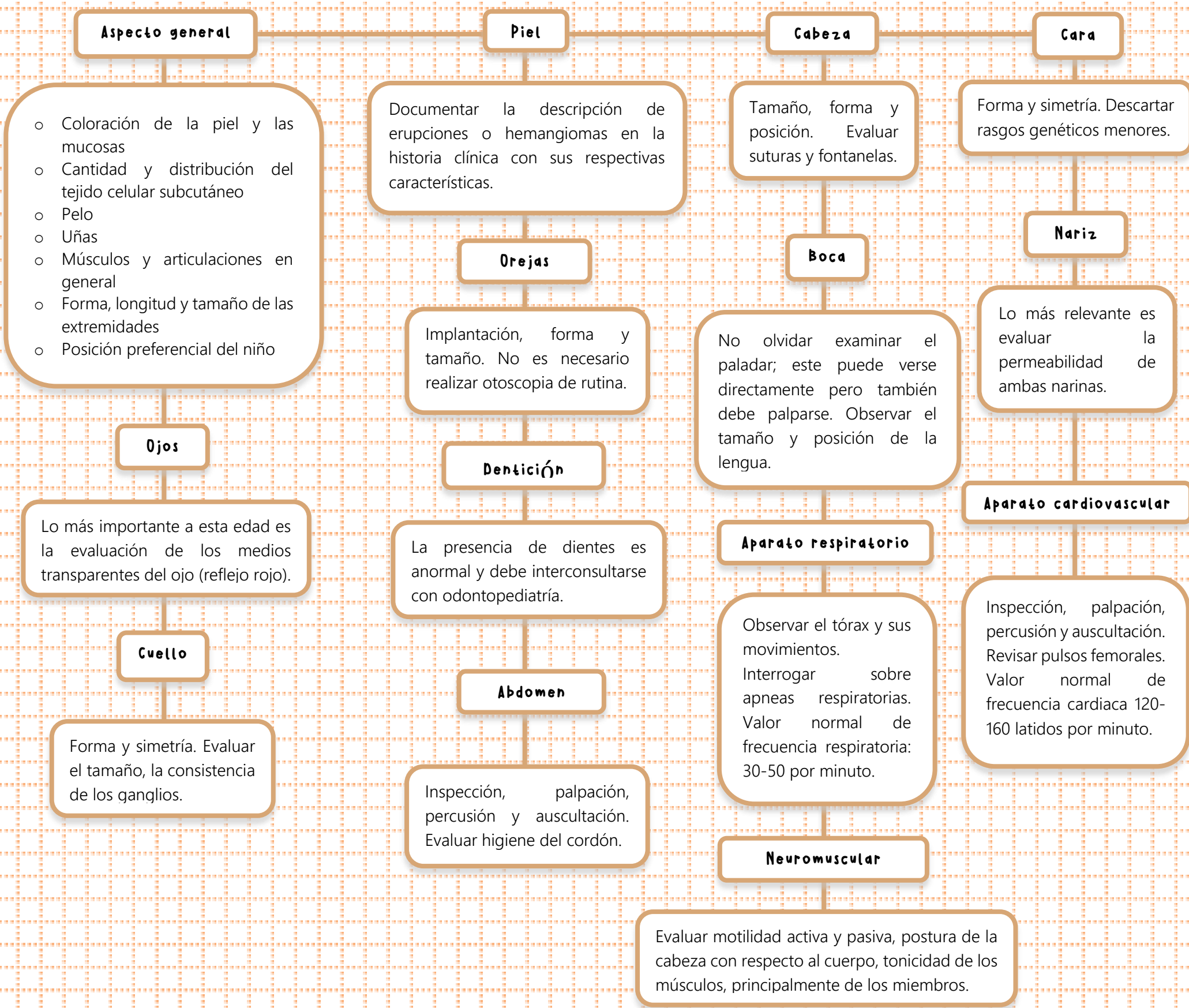
Nombre del trabajo: Mapa Conceptual

Materia: Enfermería En El Cuidado Del Niño Y Adolescente

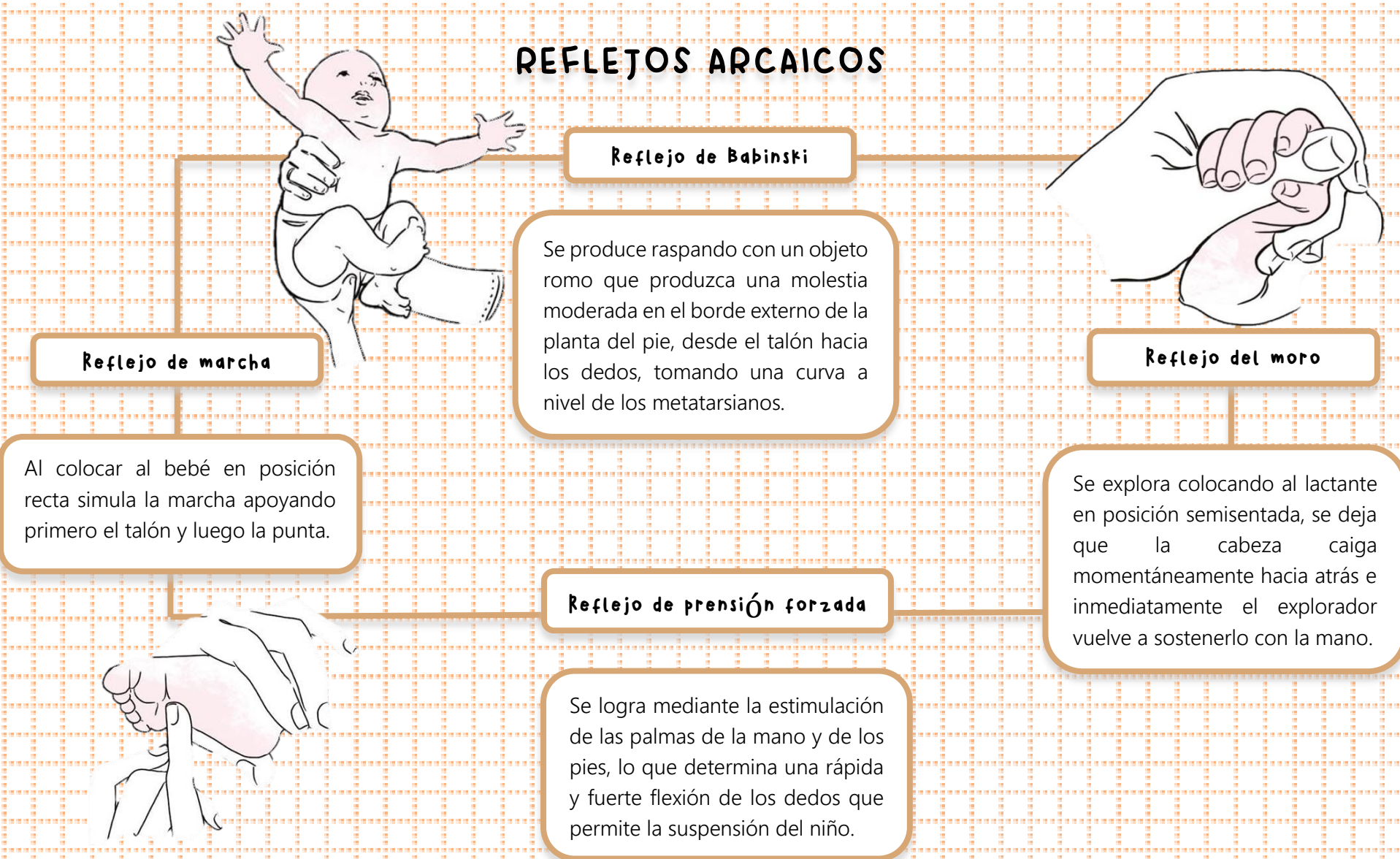
Grado: 7°

Grupo: Enfermería

Exploración Física



REFLEJOS ARCAICOS



Somatometría

Somatometría

Es el conjunto de maniobras para obtener medidas precisas de las ideas corporales de una persona.

Cabeza

- Suturas
- Fontanelas
- Caput succedaneum
- Cefalohematoma

Nariz

- Permeabilidad nasal
- Estornudos
- Mucosidad blanca y acuosa

Tórax

- Xifoides evidente
- Glándulas mamarias

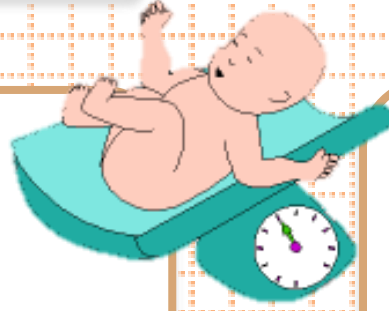
Genitales masculinos

- Pene de 3 a 4 cm
- Escroto pigmentado y rugoso
- Adherencias balanoprepuciales
- Hidrocele



Aplicación en la clínica

- Peso
- Talla
- Perímetro cefálico
- Perímetro torácico
- Perímetro abdominal
- Pie
- IMC
- Segmento superior
- Segmento inferior



Ojos

- Edema palpebral
- Esclerótica blanca
- Sin producción efectiva de lágrimas
- Hemorragias conjuntivales

Boca

- Salivación mínima
- Paladar arqueado, úvula en línea media y frenillos

Abdomen

- Macroesplácnico
- Cordón umbilical

Extremidades

- Braquitipo
- Cianosis ungueal en manos y pies
- Clinodactilia



Piel

- Coloración de rojo intenso a sonrosado en el segundo día
- Vértex Caseosa
- Lanugo
- Cutis marmóreo
- Millium facial
- Mancha mongólica
- Nevus y angiomas

Orejas

- Pabellón auricular en línea recta con el ojo
- Respuesta auditiva

Cuello

- Corto y grueso

Genitales femeninos

- Labios y clítoris prominentes, edematosos
- Membrana himeneal
- Vértex caseosa
- Seudomentruación

