



**Nombre de alumno: Ángel Gabriel
Hernández Sánchez.**

**Nombre del profesor: Luis Miguel Sánchez
Hernández.**

Nombre del trabajo: Mapa Mental.

Materia: Redacción en Español.

Grado: 1°

Grupo: MVZ.

Ocosingo, Chiapas 12 de Noviembre de 2022



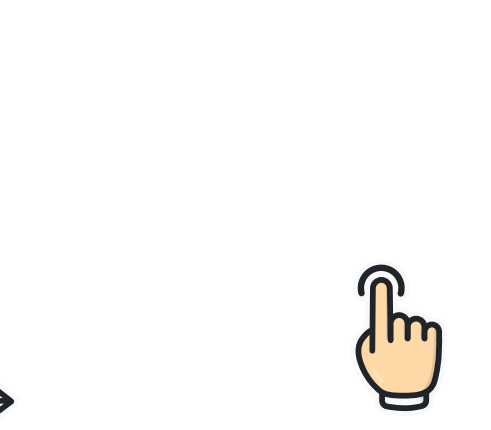
LOS TEXTOS ESCOLARES SON TEXTOS DE DOBLE FUNCIÓN PARA LA COMPRENSIÓN Y EXPRESIÓN.



LOS TEXTOS PERIODÍSTICOS SON MENSAJES QUE SE TRANSMITEN POR MEDIOS DE COMUNICACIÓN EN MASA.



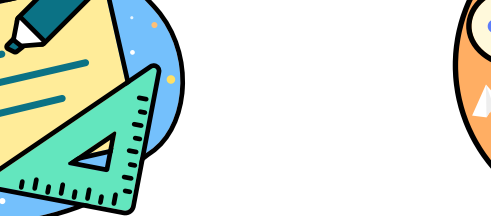
LOS TEXTOS HISTÓRICOS SON TODOS AQUELLOS RELATOS QUE SE NARRAN EN HECHOS PASADOS.



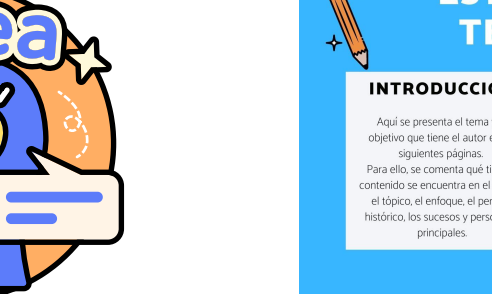
EN ESTOS TEXTOS SE ENVUELTAN TAMBIEN IDEAS SIN LA NECESIDAD DE COORDINARLAS ENTRE SÍ.



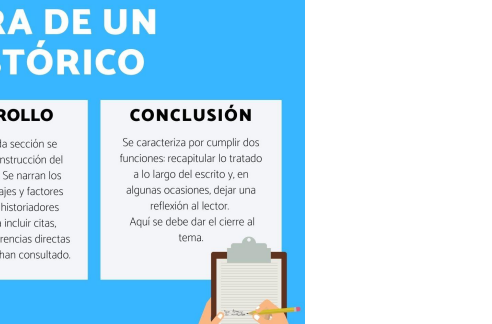
EN LA PARALELA SON TEXTOS QUE EXPONEN IDEAS SIN LA NECESIDAD DE COORDINARLAS ENTRE SÍ.



LA ENCUADRADA PRESENTA EL TEMA AL PRINCIPIO Y FORZA AUNA CONCLUSIÓN



SINTETIZANTE SIGUE UN MÉTODO INDUCTIVO, EL CÚAL EXPONE DATOS O IDEAS.



EN EL ANÁLISIS SE OBTI POR UN MÉTODO DEDUCTIVO



CUENTA CON UNA ESTRUCTURA CONSIDERADA EN PARTES COMO SON:

EL TEXTO EXPOSITIVO



ESTAN SON ALGUNAS DE LAS CARACTERÍSTICAS QUE SE MANIFIESTAN EN EL:

Lenguaje denotativo

Lenguaje claro, objetivo, que no admite interpretaciones de doble sentido. Ejemplos:

- El corazón en el humano está dividido en cuatro cavidades.
- El sistema solar tiene ocho planetas.

EJEMPLOS DE TECNICISMOS

SON PALABRAS CON SIGNIFICADO CONCRETO Y ESPECÍFICO, UTILIZADAS EN UN CAMPO DETERMINADO (OFICIO, ARTE, MATERIA O PFECCIÓN).

LOS AFIJOS

SON ELEMENTOS LINGÜÍSTICOS QUE SE ADHEREN A LA BASE O RAÍZ.

Los prefijos

SON PREPOSICIONES DE OTRAS PARTICULAS QUE SE EMPLEAN PARA FORMACIÓN DE PALABRAS Y COMPUESTOS

Sufijos

Los sufijos son letras que son agregadas después de una palabra para crear un significado nuevo.

alto + ura = altura

NEXOS/CONECTORES

EL NEOLOGISMO SON VOCABLOS NUEVOS DE UNA LENGUA.

Los tipos de texto

SON CONJUGACIONES O LOCUCIONES VERBALES.

Tipos de volcanes

Según sus erupciones, los volcanes pueden ser de cuatro clases: hawaiano, estromboliano, vulcaniano y peléico.

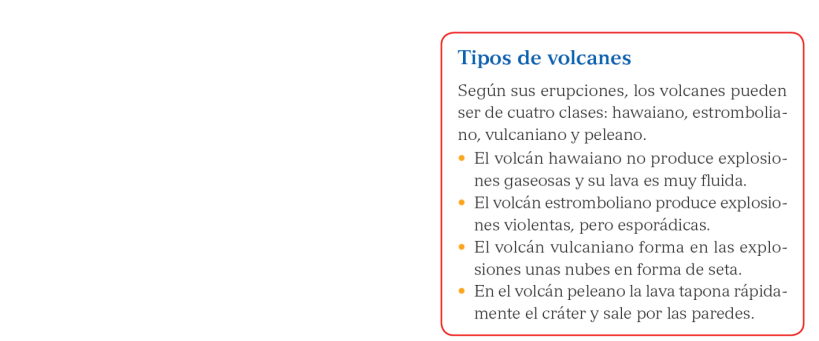
- El volcán hawaiano no produce explosiones gaseosas y su lava es muy fluida.
- El volcán estromboliano produce explosiones violentas, pero esporádicas.
- El volcán vulcaniano forma en las explosiones unas nubes en forma de seta.
- En el volcán peléico la lava tapona rápidamente el cráter y sale por las paredes.

Textos divulgativos

Son los que proporcionan información científica y humanística en un lenguaje sencillo y accesible para todo el mundo.



EL TEXTO DE EXPOSICIÓN ESPECIALIZADA ES EL CONOCIMIENTO PREVIO SOBRE EL TEMA. EL EMISOR ES UN ESPECIALISTA EN EL LA MATERIA.



El trabajo de investigación es un proceso que, mediante la aplicación del método científico, está encaminado a conseguir información.



La tesis es un documento académico cuyo propósito se centra en la contribución al conocimiento



Una monografía es un documento que trata un tema en particular porque está dedicado a utilizar diversas fuentes compiladas y procesadas por uno o por varios autores.



Un examen es una prueba que se hace para comprobar los conocimientos que posee una persona sobre una determinada cuestión.



El análisis es el proceso de analizar texto digital para determinar si el tono emocional del mensaje es positivo, negativo o neutral.

Analogías

El ensayo se parece a la síntesis que hacen los grandes dibujantes de la realidad que los rodea.

Lo esencial en el ensayo es su sentido de exploración, su audacia y su originalidad.

Se apoya en los hechos, que gravitan y lo fincan en la realidad, pero, al mismo tiempo, el poder imaginativo lo alza, lo hace volar.