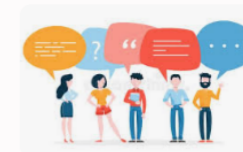


El texto expositivo

CARACTERISTICAS LINGUISTICAS



La finalidad de informar objetiva mente y organizar los contenidos de formar mas clara.

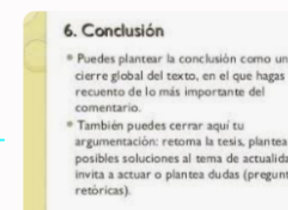
ESTRUCTURA DEL TEXTO EXPOSITIVO



Introduccion



Desarrollo



6. Conclusión

• Pudes plantear la conclusión como un cierre global del texto, en el que hagas recuento de lo más importante del comentario.
• También puedes cerrar aquí tu argumentación: retoma la tesis, plantea posibles soluciones al tema de actualidad, invita a actuar o plantea dudas (preguntas retóricas).

Conclusion



Analisante



Sintetizante



Encuadrada



Paralela

OTROS TIPOS DE TEXTOS EXPOSITIVOS

