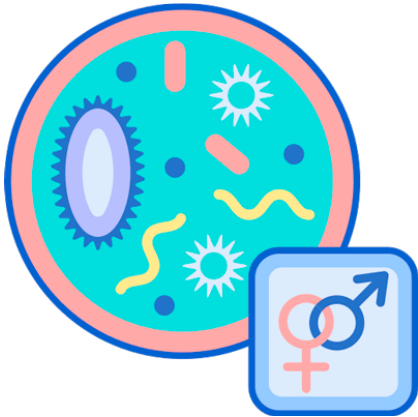


## Transmisión de las madres a los bebés

Ciertas infecciones de transmisión sexual, como la gonorrea, la clamidia, el VIH y la sífilis, pueden transmitirse de madres a bebés durante el embarazo o el parto.

Las infecciones de transmisión sexual en los bebés pueden causar problemas graves o incluso la muerte



## ¿DIAGNOSTICO ETS?

Si es sexualmente activo, hable con su profesional de la salud sobre su riesgo de contraer enfermedades de transmisión sexual y si necesita hacerse la prueba. Esto es especialmente importante, ya que muchas ETS no suelen causar síntomas.



## PREVENCIÓN

Hay varias maneras de evitar o reducir el riesgo de enfermedades de transmisión sexual o infecciones de transmisión sexual.

**Abstenerse.**

**Mantener una pareja no infectada**

**Esperar y realizar pruebas**

**Vacunarse**



## ENFERDADES DE TRANSMISION SEXUAL



Enfermedades de Transmisión Sexual

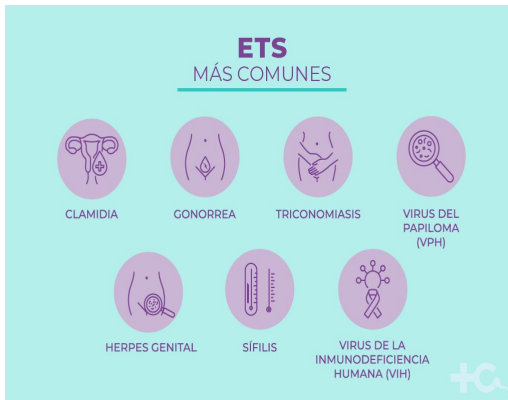


## SINTOMAS

Las enfermedades de transmisión sexual o las infecciones de transmisión sexual pueden presentar diversos signos y síntomas, incluso la ausencia de síntomas

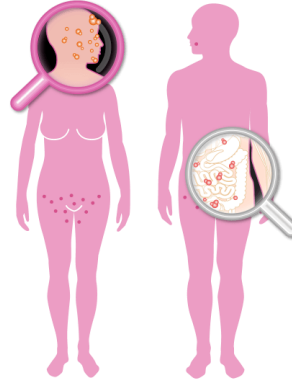
- Llagas o protuberancias en los genitales o en la zona oral o rectal
- Dolor o ardor al orinar
- Secreción proveniente del pene
- Flujo vaginal inusual o con mal olor
- Sangrado vaginal inusual
- Dolor durante las relaciones sexuales
- Dolor e inflamación de los ganglios linfáticos, particularmente en la ingle, aunque a veces más extendidos
- Dolor en la parte inferior del abdomen
- Fiebre

Erupción en el tronco, las manos o los pies



## ¿QUIENES SUFREN POR SER INFECTADO?

La mayoría de las ETS afectan a hombres y a mujeres, pero en muchos casos los problemas de salud que causan pueden ser más graves en mujeres. Si una embarazada tiene una ETS, puede causarle graves problemas de salud al bebé.



## ¿FACTORES DE RIESGO?

**Tener relaciones sexuales sin protección.** La penetración vaginal o anal de una pareja infectada que no usa condón de látex aumenta considerablemente el riesgo de contraer una infección de transmisión sexual

**Tener contacto sexual con varias parejas.** Cuanto mayor sea el número de personas con las que tienes contacto sexual, mayor será el riesgo.

**Tener antecedentes de infecciones de transmisión sexual.** Tener una infección de transmisión sexual hace que sea mucho más fácil que otra infección de transmisión sexual se desarrolle.

## ¿Que es la ETS?

Las enfermedades de transmisión sexual (ETS) o infecciones de transmisión sexual (ITS) son infecciones que se transmiten de una persona a otra a través del contacto sexual. El contacto suele ser vaginal, oral o anal.



## ¿CAUSAS DE LA ETS ?

Las causas de las ETS pueden ser bacterias, virus y parásitos.

