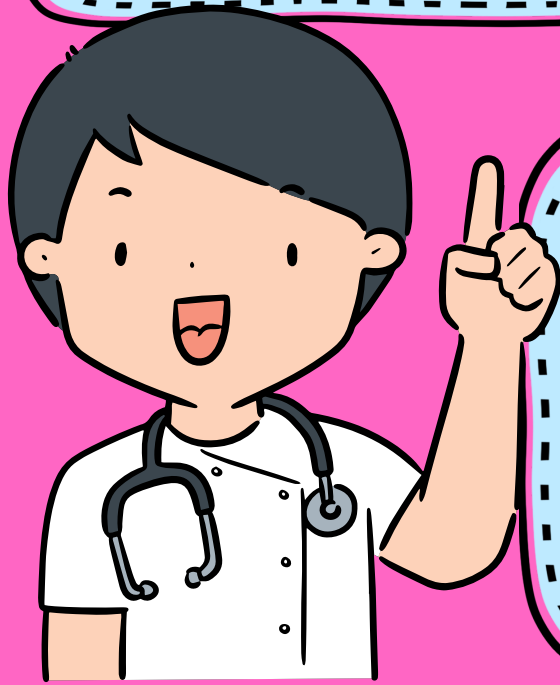


¿Qué es?

La anestesia es el uso de medicamentos para prevenir el dolor durante una cirugía y otros procedimientos.

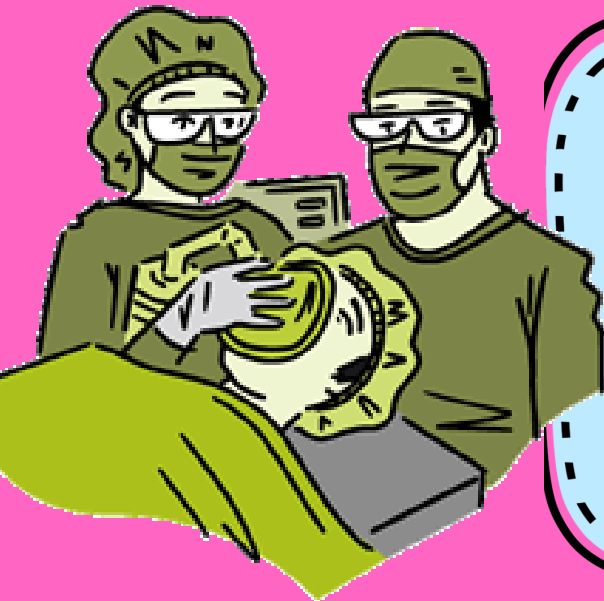


¿Para que se usa?

La anestesia se puede utilizar en procedimientos menores, como el empaste o restauración de un diente. Puede usarse durante el parto o procedimientos como colonoscopías. Y se usa durante operaciones menores y mayores.

LOCAL

Su administración suele ser tópica. Se aplica de manera tópica a nivel de las mucosas usando spray o jaleas, puede ser Infiltrativa si se inyecta directamente en los bordes de la herida o en lesiones de piel y mucosas.



GENERAL

Le deja inconsciente e incapaz de moverse. Se usa durante operaciones mayores, como cirugía cardíaca, cirugía cerebral, cirugía de espalda y trasplantes de órganos

REGIONAL

Se da en un plexo o zona inervada por un nervio. Las formas más comunes son la epidural y la raquídea o espinal. Este tipo de anestesia puede ser de dos formas: epidural y raquídea o espinal.

REGION EPIDURAL: Frecuentemente usado en trabajo de parto y ginecología

REGION RAQUÍDEA: No produce pérdida de la conciencia, dura de 2-3 horas.

