

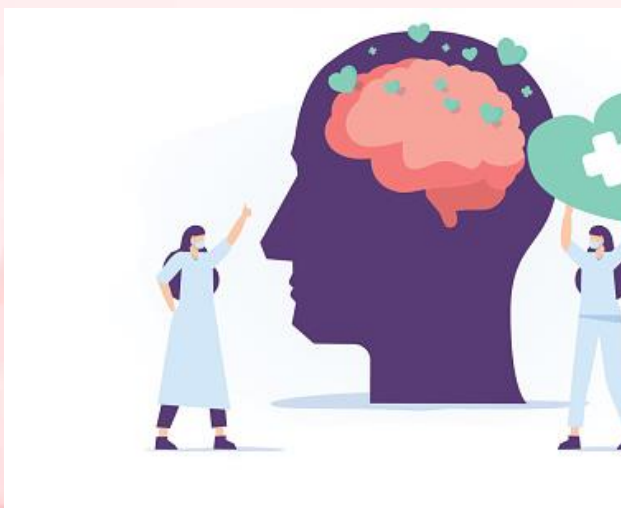
# PSICOLOGÍA DE LA SALUD

## COMPRESIÓN DE LAS ENFERMEDADES

✚ Esmeralda Pérez Velázquez

✚ 16-10-2022

✚ Docente Enriqueta isla Hernández



# COMPRENSIÓN DE LAS ENFERMEDADES

Lo cual creará un sentimiento de frustración que, a su vez, generará modificaciones en el comportamiento futuro hacia el enfermo

Experimenta padecimiento dolor



Modelos de cognición social pacientes con cáncer



Psicosocial en Diabetes Si un individuo se deprime, su estado



Modelos de cognición social



Aplicada en diversas disciplinas o actividades

Señales de depresión

Pacientes frecuentemente refieren incapacidad, dolor y salud deteriorada

Psicología y SIDA

Conductas saludables en participación



La percepción de la amenaza de la enfermedad



Del Covid-19 se aprecia la relevancia de las conductas de las personas.

Aumenta el riesgo de problemas de salud mental



Creencias y las percepciones de la educación que se le educan

