

Rocío Villarreal Cerdio

Universidad Del Sureste

Licenciatura En Enfermería

Dirección y Liderazgo

Docente: Victor Antonio Gonzales Salas

Fecha: 22/09/22

1.2. ELABORA UN CUADRO SINÓPTICO DE LAS DIFERENCIAS ENTRE INFLUENCIA PODER Y AUTORIDAD.

Elementos que los diferencian

- Es Personal
- Concedida por otros
- Persuade
- Genera Respeto
- Proviene de la Motivación
- Perdura
- Respaldo
- Compromiso



- Es posicional
- Presiona
- Se ejerce
- Utiliza la fuerza
- Obliga a obedecer
- Proviene del miedo
- Genera Resentimiento
- Tácticas de dependencia



- Por aceptación o derecho
- Operativa
- Funcional
- Justicia
- Estabilidad
- Proviene del Respeto
- Genera Rendimiento



INFLUENCIA

Es una transacción entre personas, en razón de la cual una persona actúa con la intención de modificar o provocar el comportamiento de otra. El líder utiliza la influencia sobre sus seguidores a través de la inspiración.



PODER

Es el potencial de una persona para influir en otras y puede ser o no ejercido. Es la capacidad para afectar y controlar las decisiones y los actos de otras personas, aun cuando estas se resistan. Es un poder legítimo, es decir, el poder que una persona tiene en virtud del papel o la posición que tiene dentro de la estructura de una organización.

El liderazgo es un proceso de influencia social compartido entre todos los miembros de un grupo. Es la guía que permite embarcar a las personas hacia los objetivos estratégicos y lo que, en muchos casos, marca las diferencias entre el éxito o el fracaso de una organización. El liderazgo se puede aplicar por poder, por influencia o por autoridad.

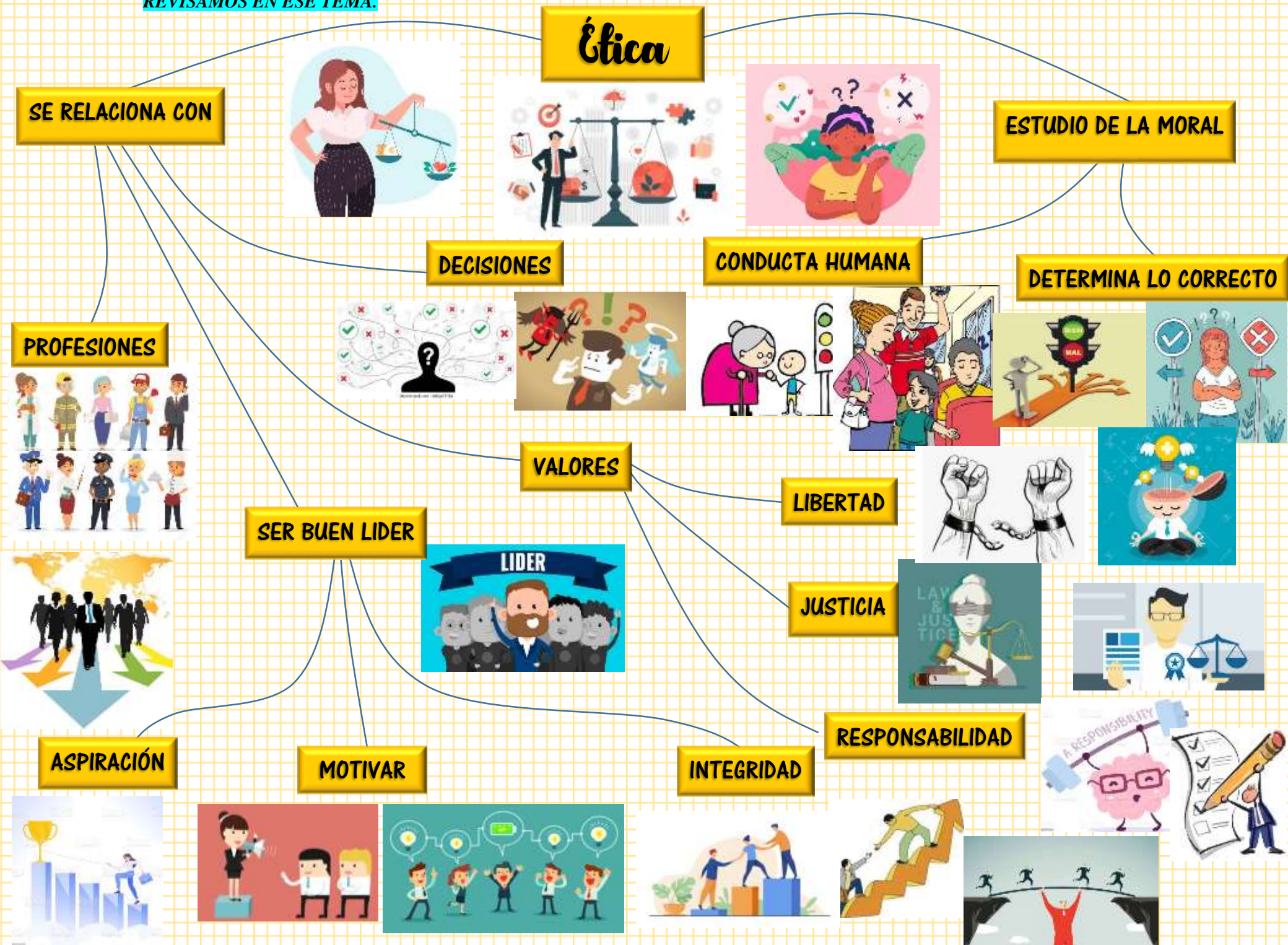
AUTORIDAD

es la que se otorga a una persona en una organización formal, para dar órdenes y que sean cumplidas por los subordinados, entre mayor nivel jerárquico en la estructura de la organización, mayor autoridad. Es el poder del puesto



L
i
d
e
r
a
z
g
o

2.1 REALIZA UN MAPA MENTAL DE LOS CONTENIDOS QUE REVISAMOS EN ESE TEMA.



3.2. REALIZA UN MAPA CONCEPTUAL DE LA ORGANIZACIÓN COMO SISTEMA Y SUS CARACTERÍSTICAS.

Organización de Sistemas

Una organización “es una unidad social, compuesta de dos o más personas, coordinada conscientemente que funciona de una manera continua con el propósito de lograr un objetivo en común”. La organización como sistema nos permite ver el funcionamiento de las organizaciones a través de las relaciones de interacción continua con el medio ambiente que lo envuelve.

CRARACTERISTICAS

Los sistemas deben reunir una serie de características:

PROPOSITO

Una distribución para alcanzar un objetivo. Un sistema tiene uno o más propósitos

PROCESO DINAMICO

Es la Interacción entre las partes, que ocurre dentro de la estructura de una organización.

PARTES BASICAS

Son las partes en las que se divide un sistema

ENTRADA

PROCESO

SALIDA

MULTIVACIONAL

El producto final de un sistema puede ser motivado por diversos deseos o motivos.

SUBSISTEMAS

Son los sistemas que se indica que el mismo está formado por partes o cosas que forman el todo estos serían de un rango inferior al del sistema que componen.

MULTIVARIABLE

Es cuando un evento puede ser causado por numerosos factores que están interrelacionados e interdependientes.

RETROALIMENTACIÓN

AMBIENTE

SUBSISTEMA PSICOSOCIAL

Individuos y grupos que interaccionan, por la conducta individual, la motivación y las relaciones del status

TRANSFORMACION

Lo que entra al sistema es modificado, por ello la salida difiere de la forma en que entra

SUBSISTEMA TECNICO

Comprende las habilidades conceptuales necesarias para el desarrollo de tareas

ENTRIOPIA

Es la tendencia que los sistemas tienen al desgaste, a la desintegración o a un estado de desorden.

HOMEOSTASIS

Es el equilibrio dinámico entre las partes del sistema con el fin de alcanzar el equilibrio interno frente a los cambios externos del medio ambiente.

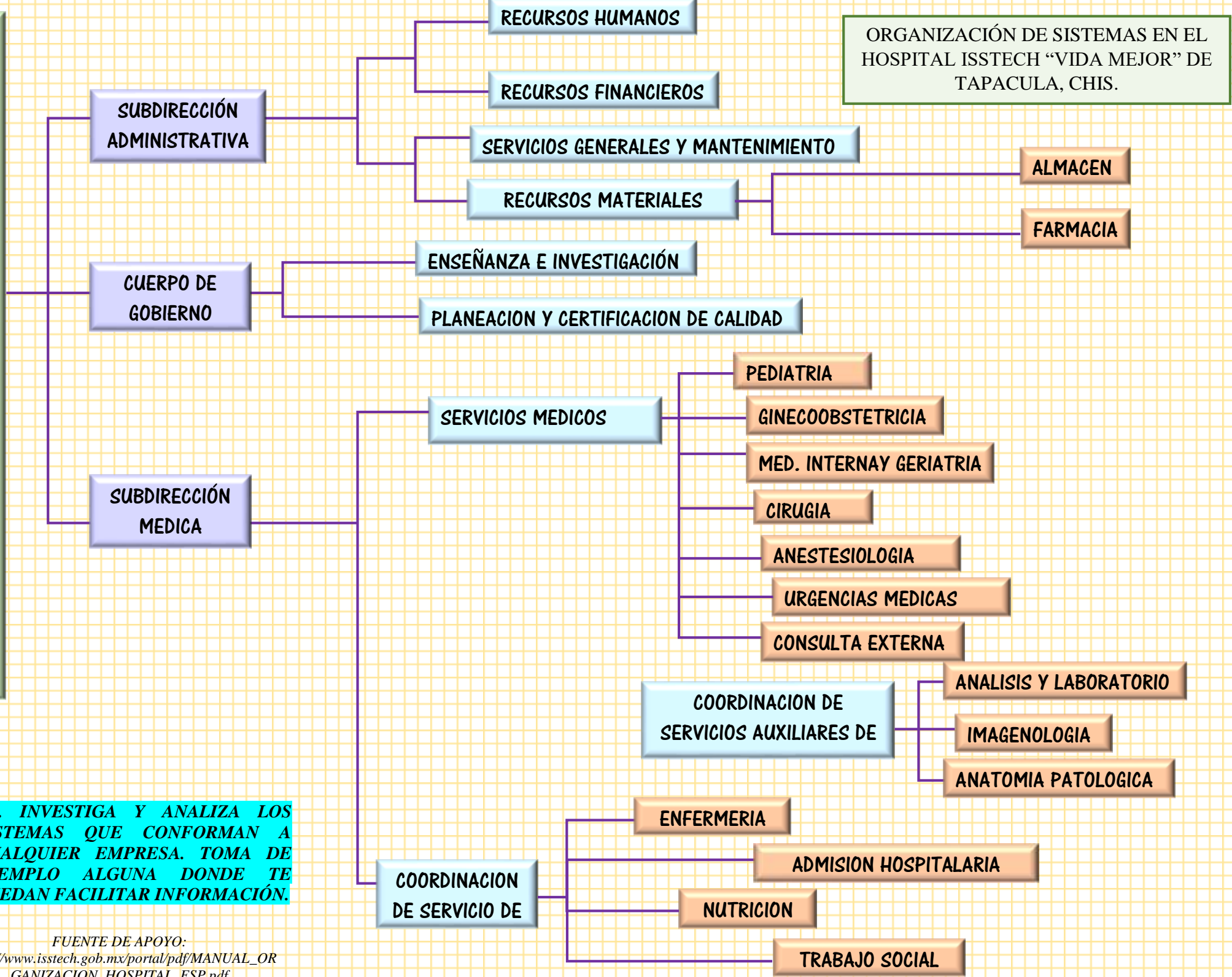
SUBSISTEMA ADMINISTRATIVO

Establece objetivos, desarrollando planes de integración, estrategias de operación

D
I
R
E
C
C
I
O
N

G
E
N
E
R
A
L

ORGANIZACIÓN DE SISTEMAS EN EL HOSPITAL ISSTECH "VIDA MEJOR" DE TAPACULA, CHIS.



3.3. INVESTIGA Y ANALIZA LOS SISTEMAS QUE CONFORMAN A CUALQUIER EMPRESA. TOMA DE EJEMPLO ALGUNA DONDE TE PUEDAN FACILITAR INFORMACIÓN.

FUENTE DE APOYO:
https://www.isstech.gob.mx/portal/pdf/MANUAL_ORGANIZACION_HOSPITAL_ESP.pdf