



Mi Universidad

Cuadro sinóptico

Nombre del Alumno: Briana Jacqueline Garcia Lujano

Nombre del tema: Sistema nervioso

Parcial: 4to

Nombre de la Materia: Anatomía y fisiología

Nombre del profesor: E.Q.G Cecilia De La Cruz Sanchez

Nombre de la Licenciatura: Lic. Enfermería

Cuatrimestre: 1er

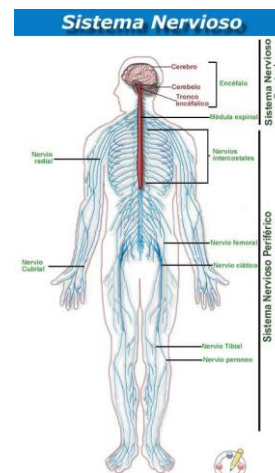
SISTEMA NERVIOSO

Es uno de los sistemas más importantes y complejos del cuerpo humano.

Tiene múltiples funciones, entre ellas recibir y procesar toda la información que proviene tanto del interior del cuerpo como del entorno, con el fin de regular el funcionamiento de los demás órganos y sistemas. Esta acción la puede llevar a cabo de forma directa o en colaboración con el sistema endocrino mediante la regulación de la liberación de diferentes hormonas.

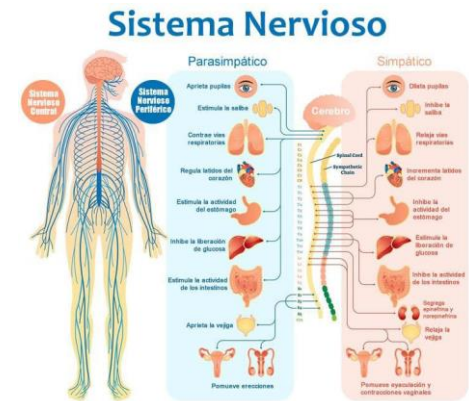


Sistema Nervioso Central



Sistema Nervioso Periférico

Formado por el **encéfalo** (que incluye el cerebro, el cerebelo y el tronco encefálico) y la **médula espinal**.



Formado por las prolongaciones o trayectos nerviosos que salen de la médula espinal hacia los diferentes tejidos.

SISTEMA NERVIOSO CENTRAL

Encéfalo

- **Cerebro**

Conformado por dos hemisferios cerebrales divididos en cinco lóbulos cerebrales (frontal, parietal, temporal, occipital, ínsula y límbico). La corteza cerebral representa la capa externa de sustancia gris que está compuesta de giros (circunvoluciones) y surcos.

- **Diencéfalo**

- Epitálamo
- Tálamo
- Subtálamo
- Metatálamo
- Hipotálamo

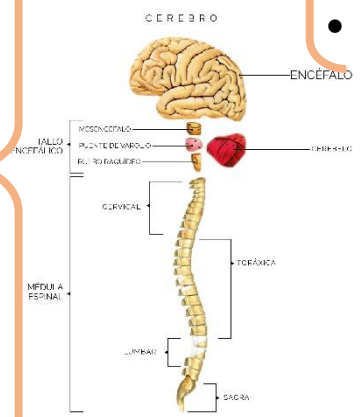
Centro principal de la transmisión y procesamiento de la información sensitiva y el control autónomo.

- **Cerebelo**

Está conformado por el vermis, dos hemisferios, tres lóbulos y diez lobulillos. Sus funciones incluyen coordinación motora, precisión y aprendizaje motriz.

- **Tronco encefálico**

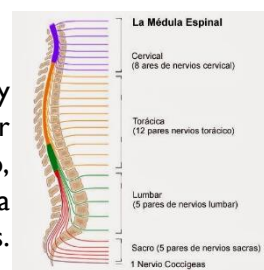
- **Mesencéfalo** { Es el segmento más ancho y mas craneal del tronco encefálico
- **Protuberancia** { Corresponde al segmento medio del tronco encefálico
- **Bulbo raquídeo** { Es la porción más estrecha y caudal



Médula Espinal

Es la continuación del tronco encefálico. Tiene la capacidad de generar órdenes, pero solo para procesos involuntarios como los reflejos. Sin embargo, su función principal es conducir información entre el encéfalo y el resto del cuerpo.

Se extiende entre el foramen magno y las vértebras L1/L2. Está compuesto por cinco segmentos (cervical, torácico, lumbar, sacro y coccígeo) y da origen a un total de 31 pares de nervios espinales.

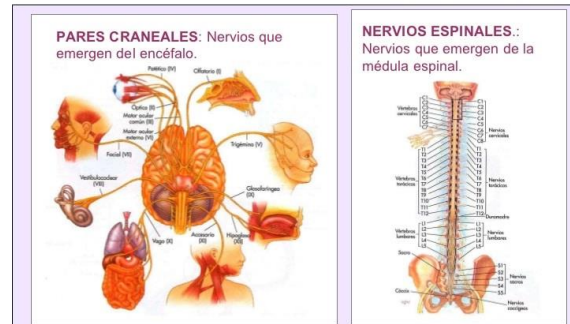


Somático

Controla las acciones que hacemos por elección (voluntarias), como caminar, comer o tocar un instrumento.

- Nervios espinales
- Nervios raquídeos

SISTEMA NERVIOSO SOMÁTICO



Autónomo

Controla los procesos que ocurren automáticamente (de manera involuntaria), como respirar, hacer la digestión, transpirar o temblar.

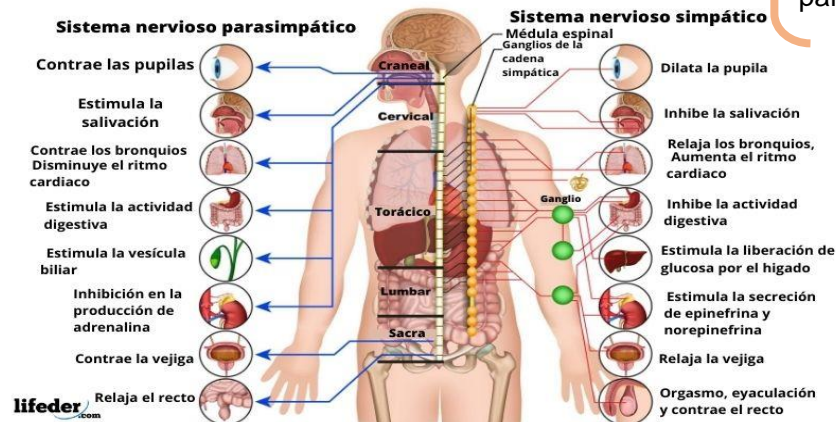
Sistema nervioso simpático

Hace que el cuerpo reaccione rápidamente a acontecimientos estresantes o atemorizantes.

Sistema nervioso parasimpático

Controla las funciones del cuerpo cuando estamos en calma y reposo.

Sistema nervioso autónomo



SISTEMA NERVIOSO PERIFERICO

Bibliografía

<https://rochepacientes.es/esclerosis-multiple/sistema-nervioso.html>

<https://www.neurocirugiaequipodelatorre.es/que-es-y-como-se-estructura-el-sistema-nervioso>

<https://espanol.nichd.nih.gov/salud/temas/neuro/informacion/partes#:~:text=El%20sistema%20nervioso%20transmite%20se%C3%Blas,%20ver%20pensar%20y%20m%C3%AAs.&text=La%20unidad%20b%C3%AAsica%20del%20sistema,una%20c%C3%A9lula%20nerviosa%20o%20neurona>

<https://kidshealth.org/es/parents/peripheral-nervous-system.html>