



**Universidad del sureste**

**Licenciatura En Enfermería**

**1er cuatrimestre**

**Asignatura: Computación I**

**Docente: Juan Jesús Agustín Guzmán**

**Actividad: Cuadro sinóptico: Power point**

**Alumno: Angela Jenifer Luis Espina**

**Fecha de entrega: 03/12/22**



## Hipervínculos

Puede ser un fragmento de texto, una imagen, un icono, y un simple clic sobre él nos permite saltar desde el enlace a una ubicación o documento diferente

## Acciones

Estos botones de acción se suelen emplear al diseñar presentaciones autoejecutables. Gracias a ellos, podemos incluir controles para ir a una determinada diapositiva, reproducir una película, un sonido, etc.

## Plantillas

Es un patrón o un esquema de una diapositiva o un grupo de diapositivas que se guarda como un archivo.

## Pasos

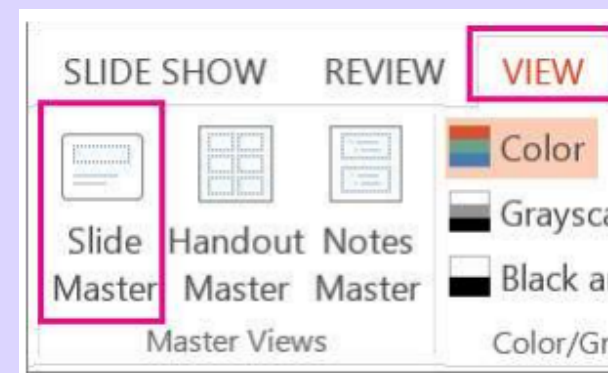
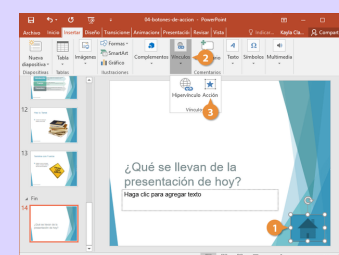
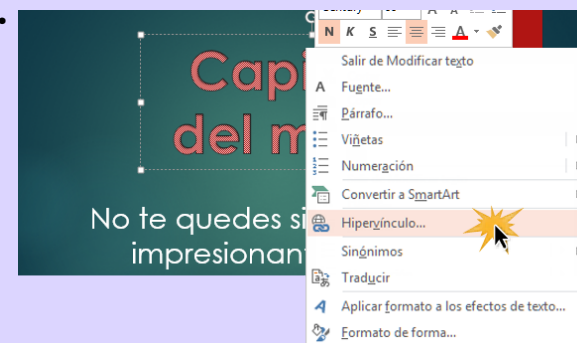
- Paso 1: Haz clic derecho sobre el objeto al cual quieres insertarle el hipervínculo y en las opciones que te aparecen selecciona Hipervínculo.
- Paso 2: Te aparecerá el cuadro de diálogo de hipervínculos. Al lado izquierdo del cuadro elige Lugar de este documento.
- Paso 3: Te aparecerá un listado con los nombres de las diapositivas que están en tu presentación. Elige a dónde quieres que te lleve el hipervínculo y haz clic en el botón Aceptar.

## Novedades

- Cuando alguien hace clic o se desplaza sobre el botón, la acción seleccionada ocurrirá.
- Los botones de acción pueden hacer muchas de las mismas cosas que los hipervínculos.
- Su estilo es fácil de entender y los hace muy útiles para las presentaciones auto-ejecutables en cabinas y quioscos.

## Pasos

1. Abrir una presentación en blanco: archivo > nuevo > presentación en blanco
2. En la pestaña diseño, seleccione tamaño de diapositiva > tamaño de diapositiva personalizado y elija la orientación de página y las dimensiones que quiera.
3. En la pestaña vista, en el grupo vistas patrón, seleccione patrón de diapositivas

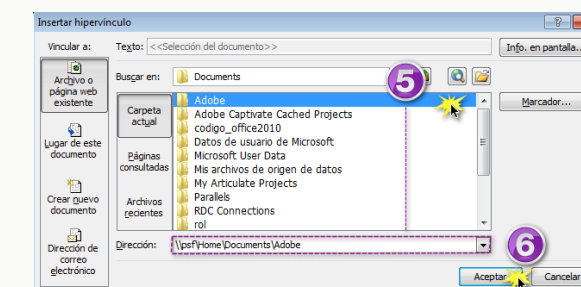


## Insertar un hipervínculo a un archivo:

Paso 1: Haz clic derecho sobre el objeto al cual quieres insertarle el hipervínculo. Se desplegará un menú donde debes seleccionar la opción Hipervínculo.

Paso 2: Te aparecerá un cuadro de diálogo de hipervínculos, en el lado izquierdo elige archivo o página web existente.

Paso 3: Haz clic en la flecha desplegable que se encuentra al final del campo Buscar en y ve hasta la ubicación del archivo en tu computador

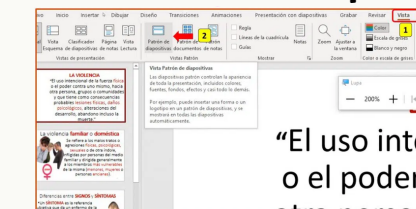


## Proceso

- Puedes insertar diferentes botones de acción en una diapositiva o puedes insertar un botón de acción que aparezca en todas las diapositivas.
- La segunda opción puede ser útil si quieres vincular de nuevo todas las diapositivas a una diapositiva específica, como la portada o la tabla de contenido

4. Para realizar cambios en el patrón de diapositivas o en los diseños de diapositiva, en la pestaña Patrón de diapositivas, siga estos pasos:

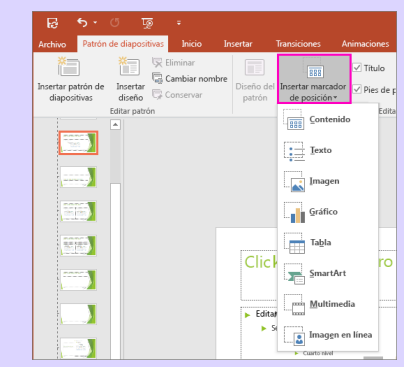
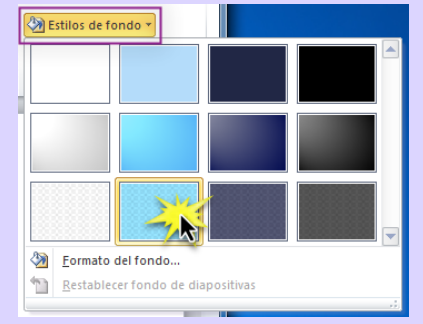
5. Para agregar un tema colorido con fuentes especiales y efectos, haga clic en Temas y elija un tema de la galería. Use la barra de desplazamiento situada a la derecha para ver más temas



“El uso inter...  
o el poder...  
otra perso...

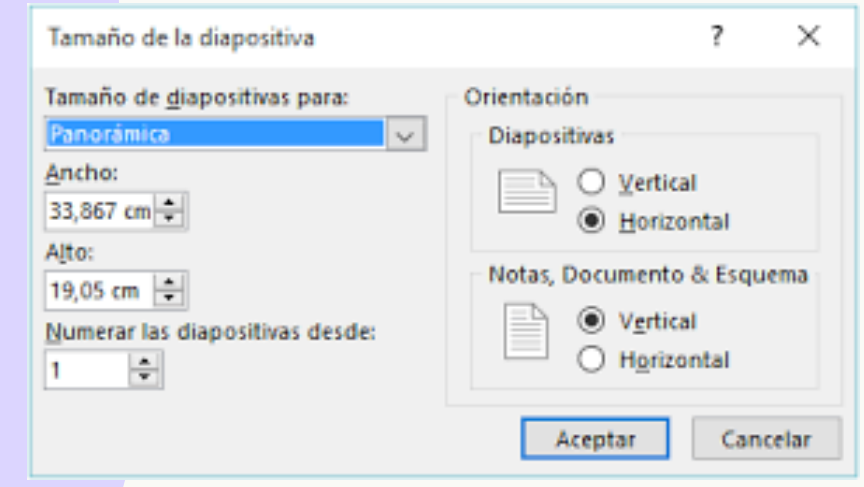
### Cambiar fondo

- Haga clic en Estilos de fondo y seleccione un fondo.
- Para agregar un marcador de posición (que contenga texto, una imagen, un gráfico, vídeo, sonido y otros objetos), en el panel de miniaturas, seleccione el diseño de diapositiva donde quiere colocar el marcador de posición y siga estos pasos: Haga clic en Insertar marcador de posición y seleccione el tipo de marcador que quiere agregar



### Orientación

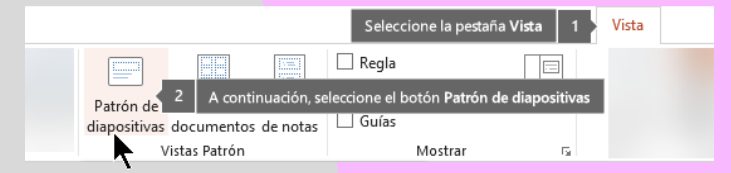
- Haga clic en Vertical u Horizontal.



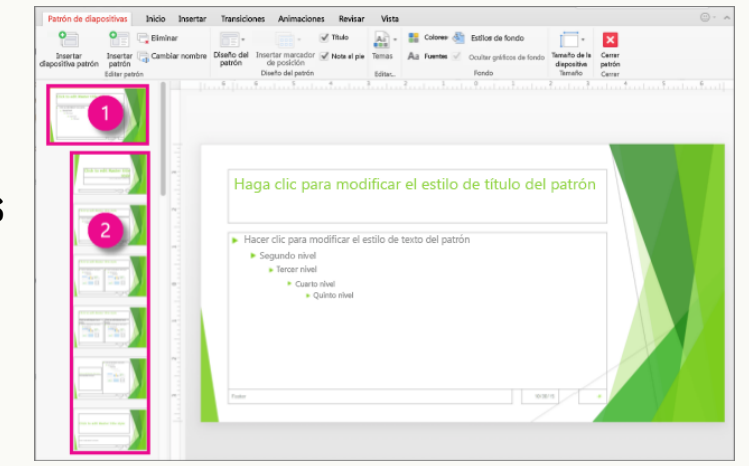
### Patrones

Puede realizar los cambios en un solo lugar, el patrón de diapositivas, y se aplicarán a todas las diapositivas. Para abrir la vista Patrón de diapositivas, en la pestaña Vista, seleccione Patrón de diapositivas;

- Patrón de diapositivas es la primera diapositiva en una jerarquía de diapositivas en el que se almacena información sobre el tema y los diseños de diapositiva de una presentación, como el fondo, color, fuentes, efectos, tamaños de marcador y posicionamiento.



1. Patrón de diapositivas
2. Patrones de diseño

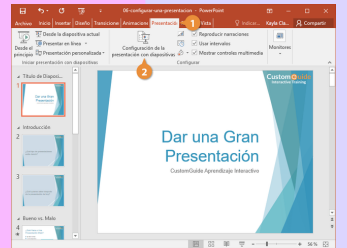


### Configuración de la presentación con diapositiva

Es el comando Configuración de la presentación con diapositivas, que aparece en la pestaña Presentación de Diapositivas.

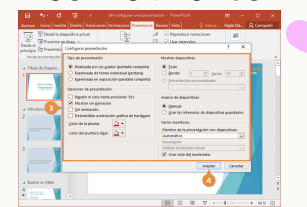
### Pasos

1. Hacer clic en la pestaña Presentación con diapositivas en la cinta de opciones.
2. Hacer clic en el botón Configuración de la presentación con diapositivas para ver más opciones.



3. Realizar cualquier cambio deseado a la configuración.
  - o Tipo de presentación: Seleccionar el tipo de presentación que se está dando.
  - o Opciones de presentación: Ajustar las opciones de ciclo, narración, animación, gráficos, pluma y puntero láser.
  - o Mostrar diapositivas: Seleccionar qué diapositivas mostrar en la presentación.
  - o Avance de diapositivas: Elegir avanzar las diapositivas manual o automáticamente.
  - o Varios monitores: Configurar para presentar utilizando varios monitores.

4. Hacer clic en Aceptar.



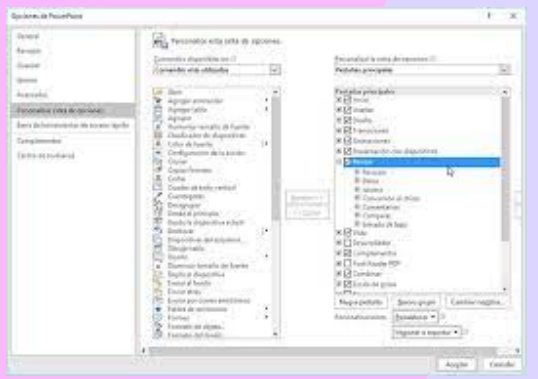


## Reproducir narraciones

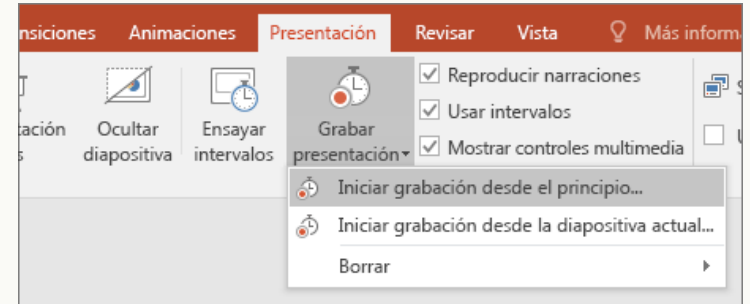
Las narraciones y los intervalos pueden mejorar una presentación autoejecutable o basada en web. Si tiene una tarjeta de sonido, micrófono y altavoces y, opcionalmente, una cámara web, puede grabar la presentación de PowerPoint y capturar las narraciones, los intervalos de diapositivas y los gestos de lápiz.

## Cambiar fondo

- 1. Active la pestaña Grabación de la cinta de opciones: En la pestaña Archivo de la cinta, haga clic en Opciones. En el cuadro de diálogo Opciones, haga clic en la pestaña Personalizar cinta de la izquierda. Después, en el cuadro de la derecha que muestra las pestañas de la cinta disponibles, active la casilla Grabación. Haga clic en Aceptar.



- 2. Para prepararse para grabar, seleccione Grabar presentación con diapositivas ya sea en la pestaña Grabación o en Presentación con diapositivas de la cinta.
- 3. Si hace clic en la mitad superior del botón, se inicia desde la diapositiva actual.
- 4. Si hace clic en la mitad inferior del botón, le da la opción de iniciar desde el principio o desde la diapositiva actual.



## Controles multimedia

Para controlar cómo se reproduce el vídeo, use las opciones de la pestaña reproducción de la cinta PowerPoint.

Esta pestaña aparece en la cinta de opciones al seleccionar un vídeo en una diapositiva

## Reproducir un vídeo en la secuencia de clics, automáticamente o al hacer clic en él

1. En la vista Normal, haga clic en el marco del vídeo de la diapositiva

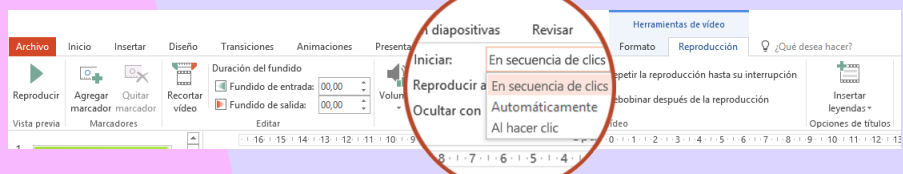
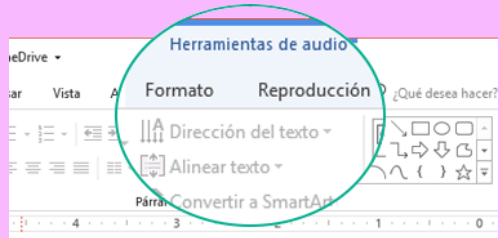
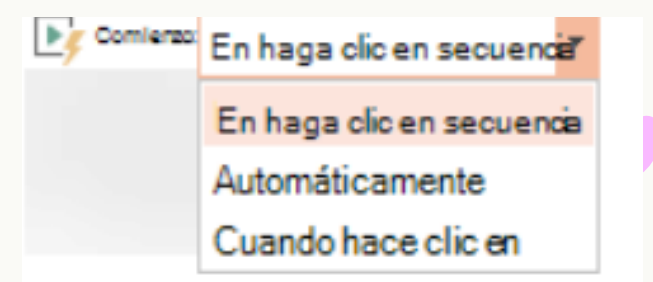


Ilustración: especifique cómo desea que el vídeo se inicie durante la presentación

2. En herramientas de vídeo, en la pestaña reproducción, en el grupo Opciones de vídeo, en la lista Inicio, seleccione una opción:



**BIBLIOGRAFIA:**

**ANTOLOGIA UDS**