

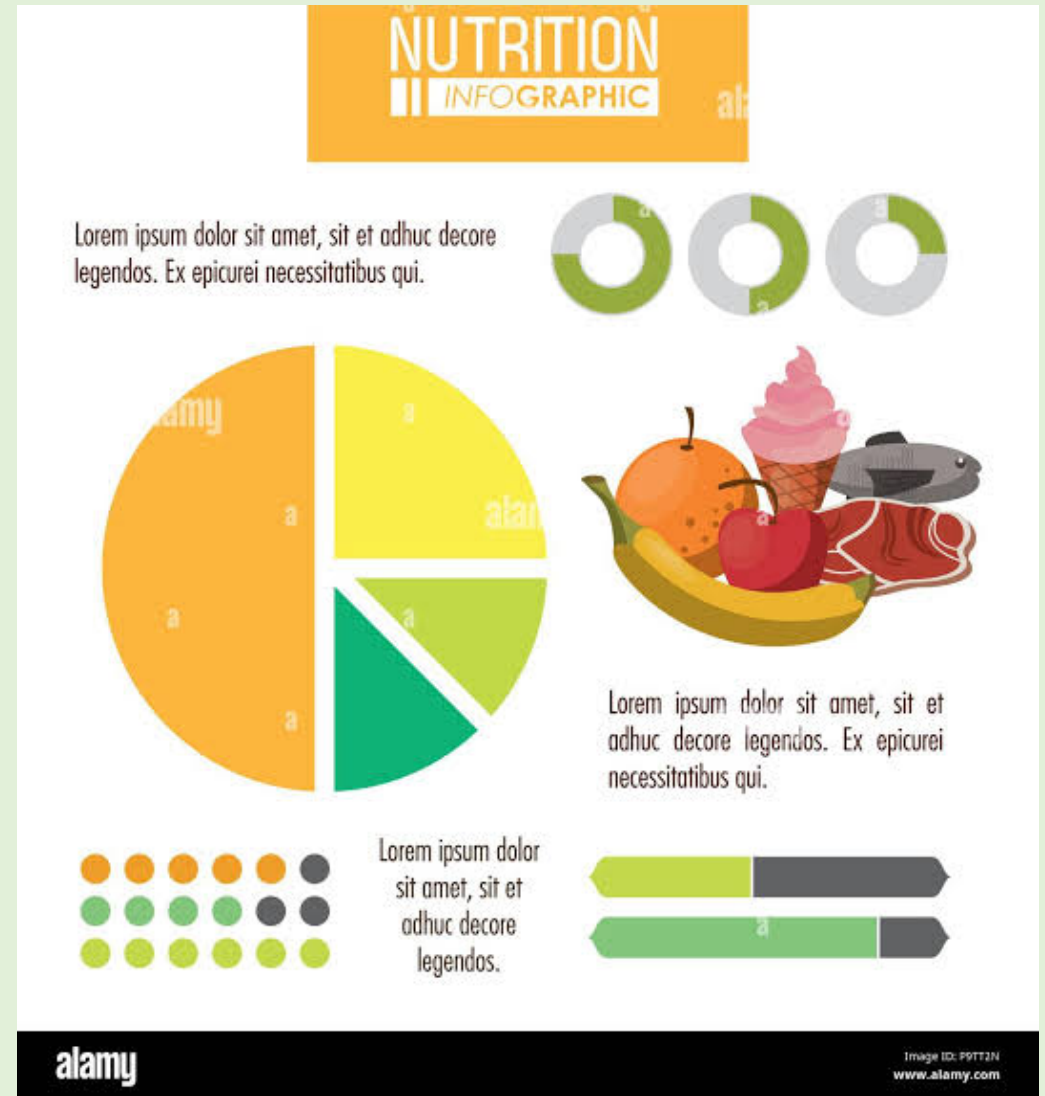
UDS

ESTADISTICA INFERENCIAL EN NUTRICIÓN

UNIDAD III

MAPA CONCEPTUAL

ANTONIO CABRERA RAMÍREZ



Unidad III

3.1 Justificación de prueba de hipótesis

Es

Un método esencial para la toma de decisiones

Tiene

Tipos y clases de hipótesis

Hipótesis de investigación

Hipótesis y nula y alternativa

3.2 hipótesis nula y alternativa

Las hipótesis nula y alternativa son dos enunciados mutuamente excluyentes acerca de una población.

Hipótesis nula: La hipótesis nula indica que un parámetro de población

La hipótesis alternativa indica que un parámetro de población es más pequeño,

Se divide en

Unilateral

Bilateral

3.3 error tipo I, error tipo II

Error tipo I

Es

La probabilidad de cometer un error de tipo I es α , que es el nivel de significancia que usted establece para su prueba de hipótesis.

Error tipo II

Es

La probabilidad de cometer un error de tipo II es β , que depende de la potencia de la prueba