



# CUESTIONARIO

## 1. ¿ Qué son los lipidos?

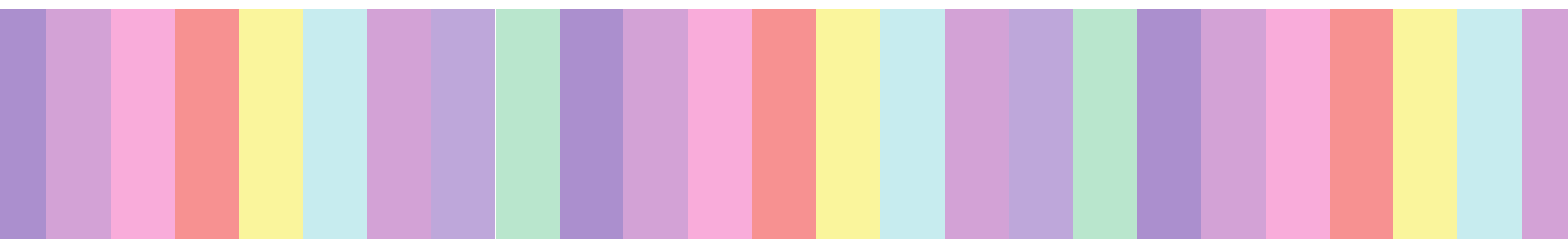
R= Compuestos organicos insolubles en agua que tienen diversas funciones biológicas en el cuerpo

## 2. ¿ Qué son los proteínas?

R= Son moléculas grandes y complejas que desempeñan muchas funciones críticas en el cuerpo

## 3. ¿ Qué es el agua?

R= Es un elemento vital para los seres biológicos





# **CUESTIONARIO**

**4. ¿ Como se clasifican los lipidos?**

R= Grasas saturadas, insaturadas y trans

**5. ¿Cuales son las principales funciones de las Proteínas?**

R= Proctecora, Homeostatica, Estructural, Nutricional, Transporte y Defensiva

**6. ¿Como se clasifican los aminoaciidos?**

R= Esenciales y No ensenciales

**7. ¿Como esta estructurada los carbohidratos?**

R= por un aldehido y una cetona





# CUESTIONARIO

**8. ¿Como esta estructurada la molecula de agua?**

R= Dos moleculas de Hidrogeno enlacada a una molécula de Oxigeno.

**9. ¿Donde estan presentes las grasas insaturadas?**

R= Aceites vegetales y pescados

**10. ¿Que son los omegas?**

R= Un tipo de acidos grasos

**11. ¿Que tipos de omegas existen?**

R= Omega 3, 6 y 9



# CUESTIONARIO

## 12. ¿Que es la placa?

R= Es la acumulación de grasas en las arterias y venas

## 13. ¿Que es el colesterol?

R= Es una grasa natural presente en las células

## 14. ¿ Por qué es importante colesterol?

R=Porque es importante para el funcionamiento del organismo

## 15. ¿ Que son las acuaproteínas?

R= Es una proteína de membrana encaragada de transportar el agua a través de las celulas



# **CUESTIONARIO**

**16. Menciona dos funciones del agua**

R= Función catalítica y de eliminación

**17. ¿Que porcentaje de agua tenemos en nuestro cuerpo?**

R= 60%

**18. Menciona 3 tipos de agua**

R= Potable , Dulce y Salada

**19. ¿Donde se produce el colesterol?**

R= En el Hígado

**20. ¿Cuales son las dos formas isomericas de los acidos grasos?**

R= Cis y Trans

