



Karla Guadalupe Pérez Pérez

Dr. Sergio Jimenez Ruiz

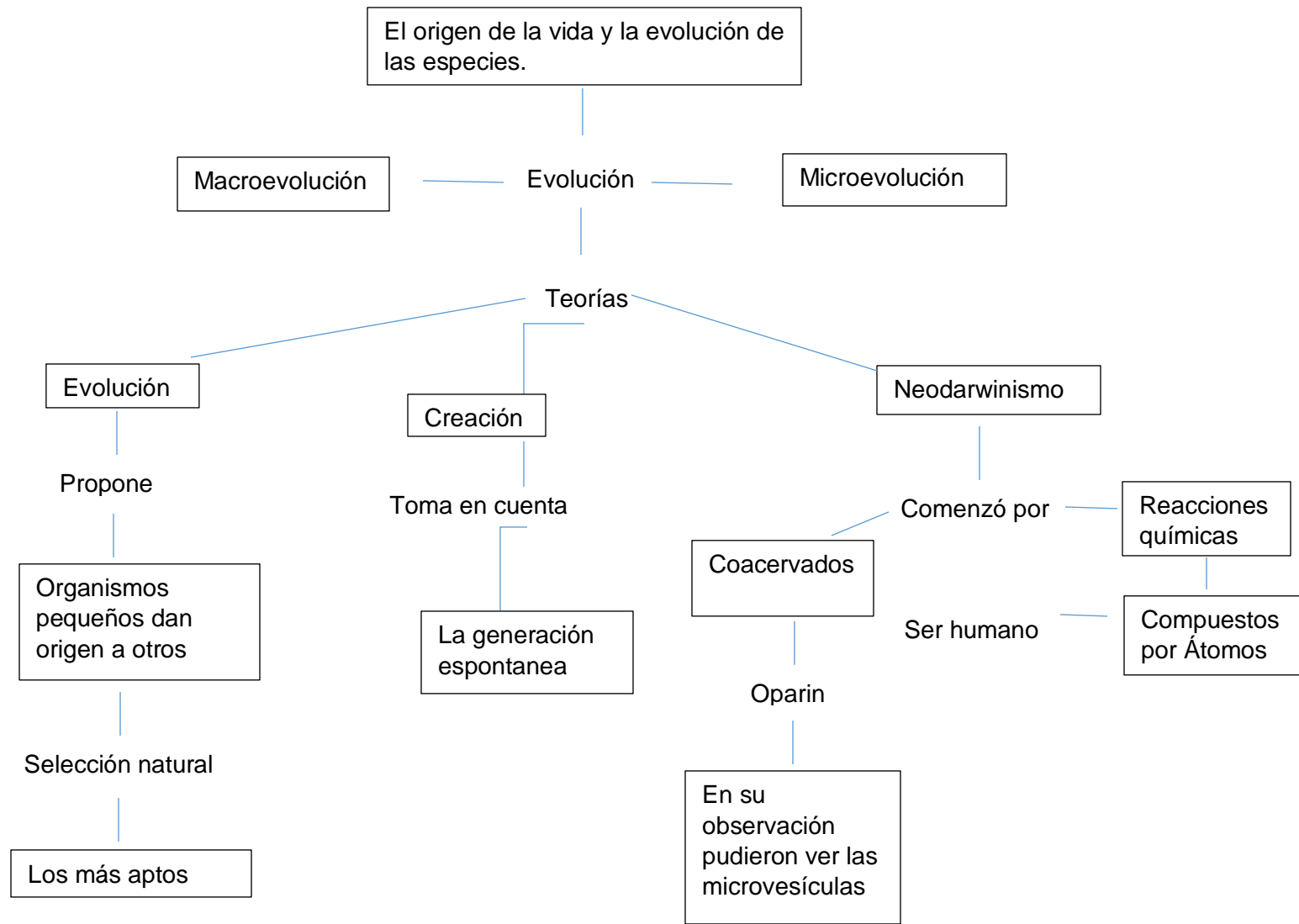
Mapas

Antropología Médica I

PASIÓN POR EDUCAR

1 C

Comitán de Domínguez Chiapas a 14 de octubre de 2022.



Origen y evolución del ser

Origen y evolución del ser humano

Primates

Mamíferos

Antecedentes del hombre

Primates

Mamíferos

Hominoideos

25 y 5 M años

Ciencia que apoya

Paleontología

2.4 y 1.5 M años H. Habilis

Biogeografía

1.9 y 1.6 millones de años

Hominoide

5 M Millones

Antropología

H. Sapiens

A. Ramidus

4.4 M de Años

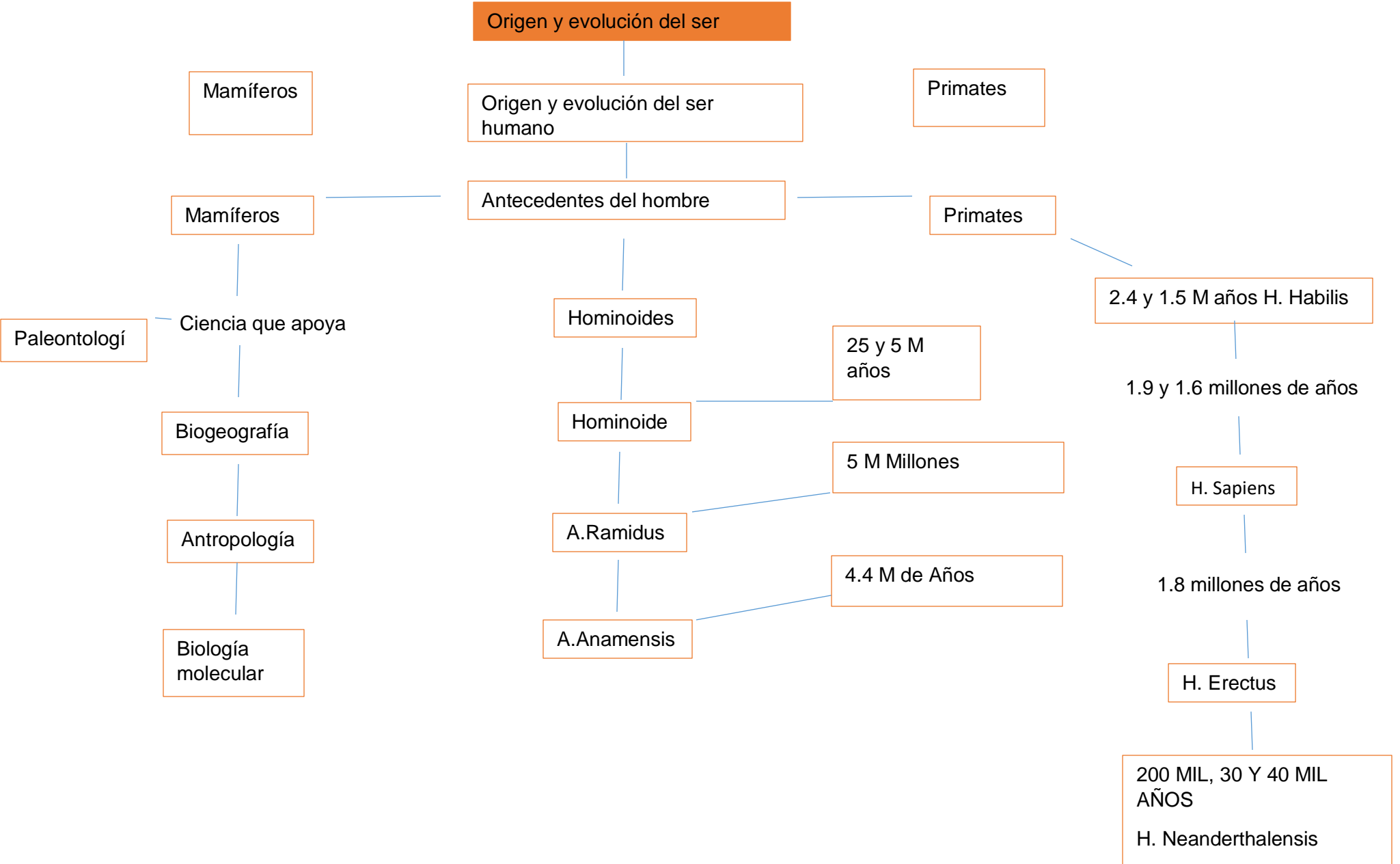
Biología molecular

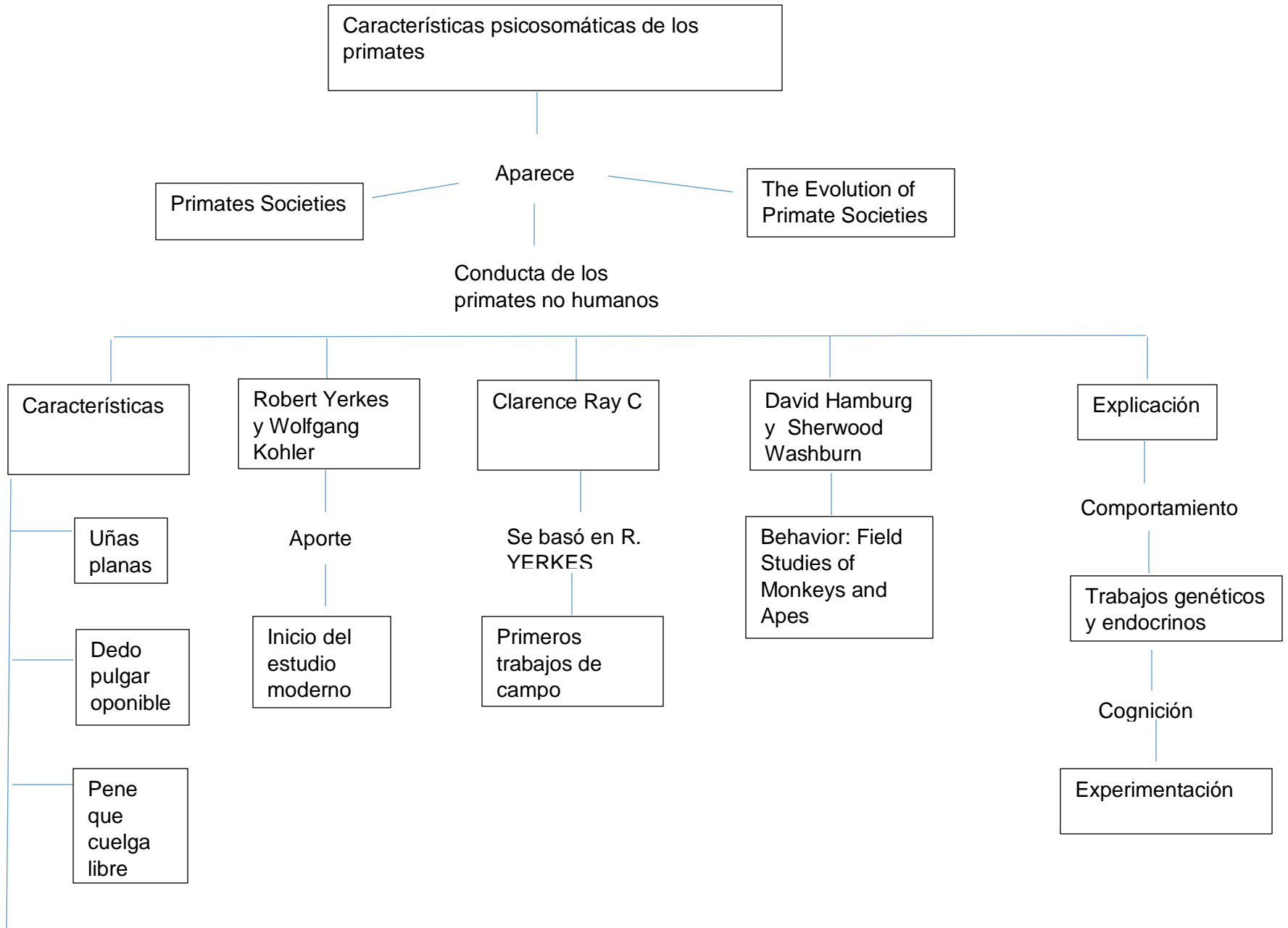
1.8 millones de años

A. Anamensis

H. Erectus

200 MIL, 30 Y 40 MIL AÑOS
H. Neanderthalensis





Hominización, humanización, cultura

¿Qué es?

Proceso evolutivo

Consecuencia

Surge la cultura

Cambios

División

Protocultura

Social

Disminución de mandíbula

Presentan mentón

Lenguaje distinto

Posición en bipedestación

Liberación de los miembros superiores

Bibliografía

Alonso, L. (Mayo de 2013). *Sociedades Primates*. Obteniendo de *Sociedades Primates*.

Barahona, A. (1 de octubre de 2022). *¿Cómo ves?* UNAM. Obteniendo de *Origen y evolución del ser humano*.

Lara, H. T. (2015). *Hominización, humanización y cultura*. *Redalyc*, 127-155.

Pardo, A. (2007). *El origen de la vida y la evolución de las especies*. *Ciencias e interpretaciones*. México: Pamplona.