



Juan Carlos Coello Dominguez

Lic. Sandy Naxchiely Molina Román

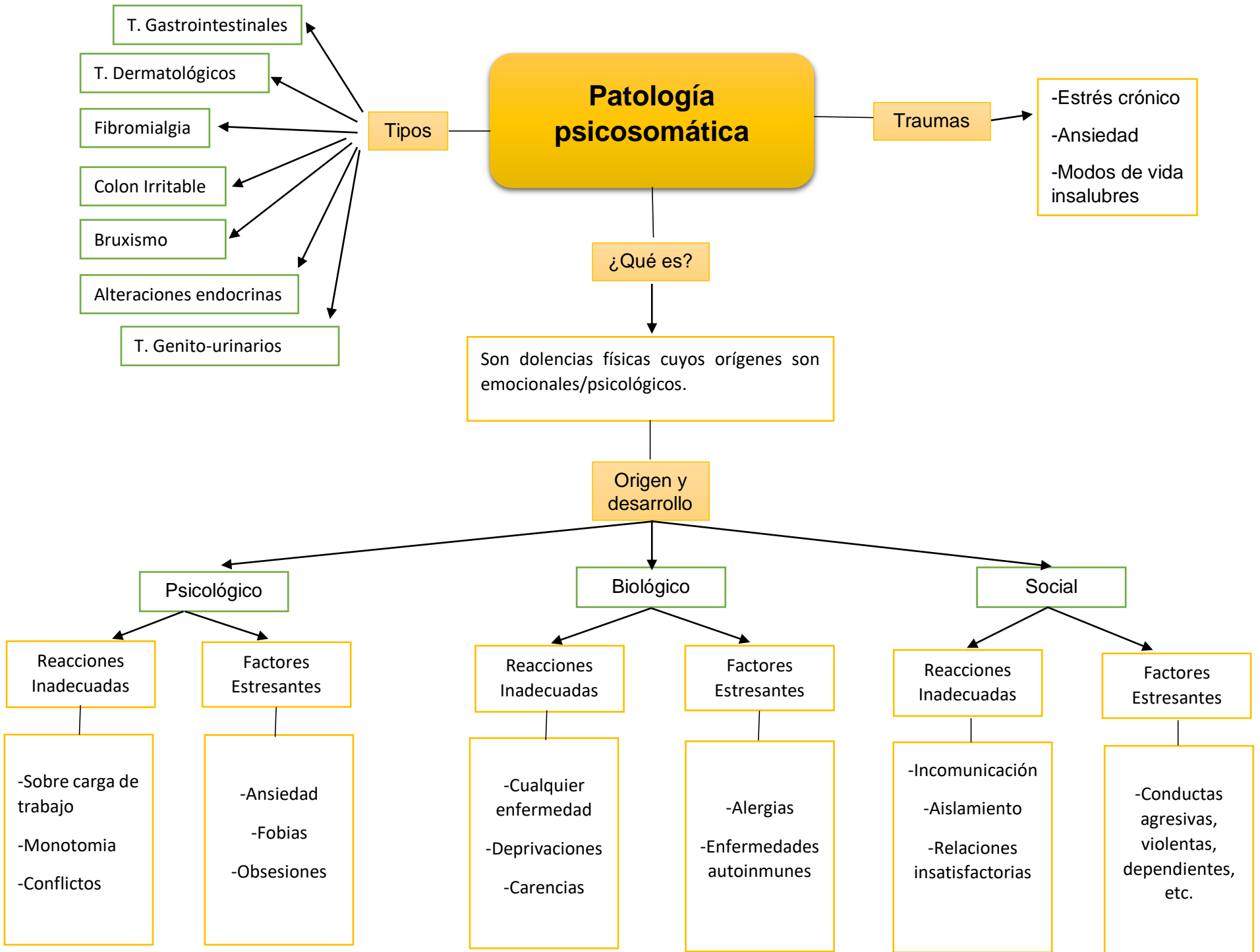
**Mapa Conceptual de “La patología
psicosomática”**

Psicología Médica

Primer Semestre

“C”

Comitán de Domínguez Chiapas a 15 de septiembre del 2022.



Patología psicósomática

Tipos

- T. Gastrointestinales
- T. Dermatológicos
- Fibromialgia
- Colon Irritable
- Bruxismo
- Alteraciones endocrinas
- T. Genito-urarios

Traumas

- Estrés crónico
- Ansiedad
- Modos de vida insalubres

¿Qué es?

Son dolencias físicas cuyos orígenes son emocionales/psicológicos.

Origen y desarrollo

Psicológico

- Reacciones Inadecuadas
 - Sobre carga de trabajo
 - Monotomía
 - Conflictos
- Factores Estresantes
 - Ansiedad
 - Fobias
 - Obsesiones

Biológico

- Reacciones Inadecuadas
 - Cualquier enfermedad
 - Deprivaciones
 - Carencias
- Factores Estresantes
 - Alergias
 - Enfermedades autoinmunes

Social

- Reacciones Inadecuadas
 - Incomunicación
 - Aislamiento
 - Relaciones insatisfactorias
- Factores Estresantes
 - Conductas agresivas, violentas, dependientes, etc.

BIBLIOGRAFIA

Clavero, J. *Trastornos Psicopáticos*. mgs.es. Consultado el 15 de septiembre de 2022.

https://www.mgc.es/downloads/PDF/setmanes/setmana_es_200710_02.pdf