

LA PERSONALIDAD



Es un conjunto de dinámicas psíquicas que proporcionan las características de una persona y se trata de un constructo hipotético derivado de la observación de la conducta. En otras palabras, la personalidad es la forma en cómo una persona actúa o piensa.

La personalidad es un patrón que abarca las actitudes, pensamientos o sentimientos de una persona día a día. Además, permite que una persona pueda desenvolverse en entornos sociales, sin ningún inconveniente.

CARACTERÍSTICAS

Es un patrón funcional que es coherente, que suele estar unido al cambio y se presenta sobre los tipos de personalidad.

TIPOS DE PERSONALIDAD

Personalidad consejera

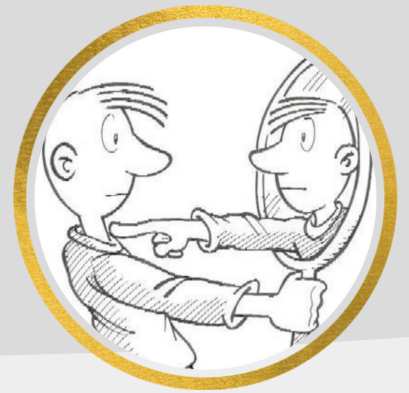
Estas personas son empáticas y suelen preocuparse por los problemas de los demás, pues tienen la habilidad de escuchar y entender.

Personalidad altruista

Estas personas se caracterizan por ser empáticas y por buscar ayudar a las personas, buscando hacer el bien ajeno, sin esperar nada a cambio.

Personalidad reflexiva

Por lo general las personas con esta personalidad suelen buscar aquellos errores cometidos y piensan cual es la manera idónea de mejorar a futuro, son personas detallistas, perfeccionistas y pensativas.



Personalidad sociable

Estas son personas que no les gusta la soledad, en cambio buscan estar rodeados de personas y socializar con ellos, compartiendo gran parte del tiempo con ellos. Son personas en su mayoría alegres y extrovertidas.

Personalidad pensativa

Estas personas se caracterizan por ser inteligentes y pensadoras, pues suelen dedicar tiempo a pensar sobre conceptos o problemáticas que están en el entorno. Por lo tanto, estas personas desarrollan un punto de vista característico sobre el mundo y su entorno.

Personalidad carismática

Estas son personas carismáticas por naturaleza y suelen expresarse frente al público, impactando y generando admiración por las demás personas.

PSICOLOGÍA DE LA PERSONALIDAD

Esta disciplina se encarga de estudiar el efecto de las diferencias individuales en personalidad sobre la conducta. Está formada por tres tipos de modelos teóricos:

- Modelos internalistas
- Modelos situacionistas
- Modelos interaccionistas

BIBLIOGRAFÍA.

- Fuente, R. d. (2020). Psicología Médica. Euroinnova Business School. (2022, 11 octubre). cursos de psicología a distancia .