



**Coello Domínguez Juan Carlos**

**Dra. Rosvani Margine Morales Irecta**

**Comenzando a entender. Parte 2**

**MORFOLOGIA**

**PASIÓN POR EDUCAR**

**Primer Semestre**

**“C”**

Comitán de Domínguez Chiapas a 18 de octubre de 2022.





# Anatomía Páncreas

## Partes

- Cabeza, representa la porción medial
- Proceso Unifurco, porción inferior de la cabeza
- Cuello, 2 cm de largo, conecta la cabeza con el cuerpo
- Cuerpo, dos caras y dos bordes situado en la vertebra L2 (anteriormente)
- Cola, Localización Intraabdominal

## Ubicación

- Órgano profundo, adosado a la pared posterior del abdomen con ubicación prevertebral, retrogástrico.
- Cuerpos vertebrales L1 y L2
- Región epigástrica, hipocóndrio izquierdo y una pequeña porción de la región umbilical

## Conducto pancreático

- Principal, transita el parénquima pancreático desde la cola hasta la cabeza
- Accesorio. Se comunica con el conducto pancreático principal

## Irrigación

- Arterias pancreatoduodenales
- Esplénica
- Gástrica duodenal
- Mesentérica Superior

## Función

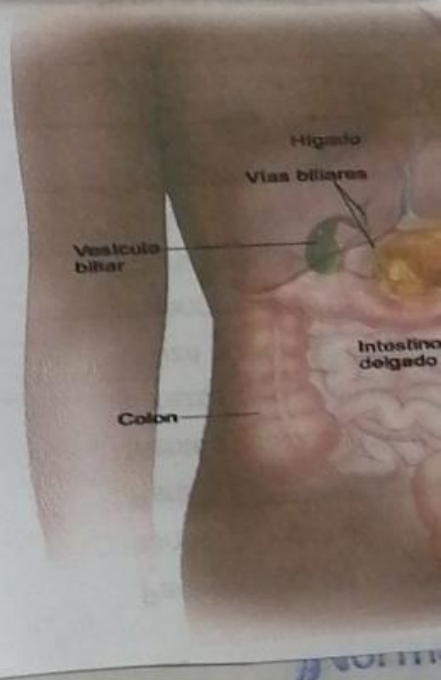
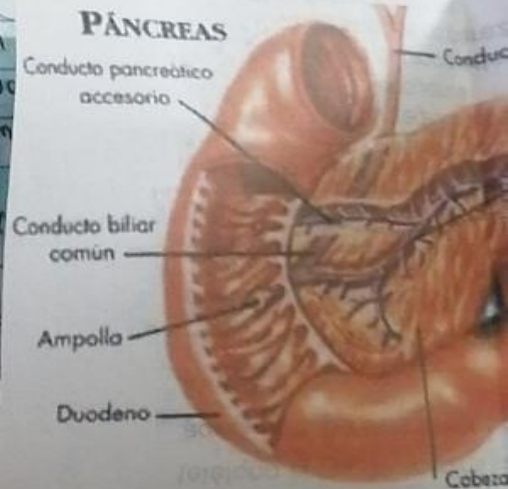
- Digestión, mediante la liberación de peptidasa (lipasa, nucleasa y amilasa)
- Regulación hormonal (secreción de insulina y somatostatina)

## Glándulas linfáticas

- Páncreas esp. y p. l. r. c.

## Inervación

- Parasimpática, nervio vago
- Simpática, nervio esplácnico mayor y menor





## Partes y Funciones - Sistema Endocrino

## Estructura

### ¿Qué es?

compuesto por  
glándulas que producen  
mensajeros químicos  
llamados hormonas.

Es una red compleja  
de glándulas y  
órganos.

Emplea hormonas  
para controlar  
y coordinar  
el metabolismo  
interno del  
cuerpo.

Producidas en una parte  
del cuerpo y luego se  
desplazan a otros lugares  
por medio del  
torrente sanguíneo.

### Glándulas

Pituitaria, tiroides,  
paratiroides, el  
timo y glándulas  
adrenales.

→ **Hipotálamo**: región del cerebro  
situado justo encima de la  
hipófisis.

→ **hipófisis**: regula la actividad  
de la mayor parte de  
las demás glándulas endocrinas.

→ **g. tiroides**: secreción de una  
hormona denominada tiroxina.

→ **G. Paratiroides**: ayuda al  
cuerpo a mantener el  
equilibrio entre Ca y P

→ **G. Suprarrenales**: producen  
las hormonas cortisol, aldosterona,  
adrenalina y noradrenalina

→ **G. Pineal**: regular los  
ritmos circadianos, tales  
como sueño/vigilia, secreción  
de melatonina.

→ **Ovarios**: función importante  
en el desarrollo de  
las características femeninas,  
la forma del cuerpo y la cantidad  
del vello corporal.

→ **Testículos**: producen  
los espermatozoides y  
la hormona masculina

Las hormonas son  
los mensajeros  
químicos del  
organismo.

El sistema endocrino  
influye en casi todas  
las células, órganos  
y funciones de  
nuestro cuerpo.

El sistema endocrino  
ajusta los niveles  
de hormonas para que  
el cuerpo pueda funcionar  
normalmente.

Este proceso se le  
llama "Homeostasis"

## Bibliografía

Moore, K. L., Agur, A. M., & Dalley, A. F. (2015). Fundamentos de Anatomía con orientación clínica 5ª edición. Barcelona: Wolters Kluwer.

Tortora, G; Derrickson, B. (2013). Principios de Anatomía y Fisiología 13ª edición. México, DF. Editorial Panamericana.

Ross, M. H., & Pawlina, W. (2020). Histología texto y atlas correlación con biología celular y molecular 8ª edición. Buenos Aires. Editorial Panamericana