



**Dr. Rosvani Margine Morales Irecta**

**Mapas**

**Morfología**

**Anan Villatoro Jiménez**

**Grado: 1ro**

**Grupo: C**

Comitán de Domínguez Chiapas a 16 de diciembre de 2022

# SISTEMA URORRENAL

①

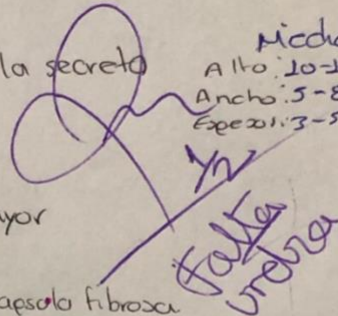
## RIÑÓN

→ Filtra plasma → ∴ Produce orina y la secreta

Medidas  
Alto: 10-12 cm  
Ancho: 5-8 cm  
Espesor: 3-5 cm

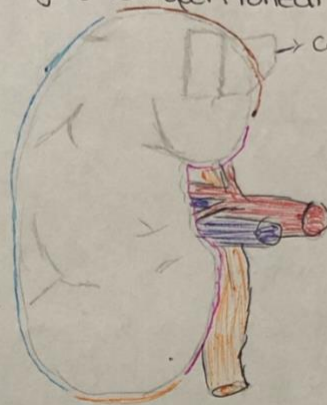
- ↳ Organos pares
- Organismo más voluminoso (IZQ)
- Entre L1-L3
- Riñón Der. más bajo

- ↳ Pesa 125-155 gr
- Forma de frijol
- Siguen eje de Psoas Mayor
- Organismo retroperitoneal



## Estructura externa

- 2 Caras
  - Anterior
  - Posterior
- 2 Bordes
  - Medial Interno • cóncavo
  - Externo • convexo
  - Lateral
- 2 Polos
  - Superior
  - Inferior



Organismo retroperitoneal  
↳ 3 zonas  
+ Media 

- Supramesocólica +
- Inframesocólica grande

 Lateral } 2/3 partes  
Pelvica

Hilio Renal. En borde interno.

Fascia Renal. → También llamada Fascia de Gerota

- Capsula fibrosa. Recubre al riñón
- Hoja anterior. En ~~lado~~ cara anterior de riñones → Conecta con vasos
- Hoja posterior. En cara posterior de riñones → Termina en la columna
- Espacio parairenal. Entre Capsula F. y hojas del riñón → GRASA PARARRENAL
- Grasa parairenal. Fuera de hojas del riñón

## RELACIONES

### RELACIONES PERITONEALES

- Riñón DER
- Hígado
- Intestino delgado
- Riñón IZQ
- Estómago
- Bazo
- Intestino delgado

### \* RELACIONES VISCERALES

- Polo superior. Glándula suprarrenal
- Polo inferior. Psoas (parte interna)  
Cuadro lumbar (parte medial)
- Cara anterior.
- Riñón derecho  
Hígado - duodeno - colon ascendente - Ángulo Colico Der -  
Intestino delgado
- Riñón izquierdo  
Estómago - Cola de páncreas - Bazo - Ángulo colico IZQ -  
Intestino delgado
- Cara posterior.
- IZQ costilla.

## ESTRUCTURA INTERNA

Corteza renal.

↳ Tabique renal

Médula

↳ Pirámides Renales (10-12) ↳ Zona Interna  
↳ Zona Externa

Papila. Conecta con cálices menores → Sistema colector de orina

↳ Área cribosa. Actúa como colador

↳ Lobullos

- Existe en niños, en adultos desaparece.
- Puede aver de 17-19 lobullos

## PEDÍCULO

Vena renal. Estructura más anterior

Arteria renal. Ramas entrelazadas con V.R

Pelvis del ureter. Posterior a V.R

## SENO RENAL

En parte superior habra un receso.

Pelvis renal. → Forma de envido

Toda la orina que producen los riñones es captada por la pelvis renal y la lleva a la vejiga.

- 2-3 cm parte más alta
- 1.5-2 cm de ancho
- 2 porciones ↳ Intrarrenal  
↳ Extrarrenal
- 2 bordes ↳ superior  
↳ inferior

Cálices mayores.

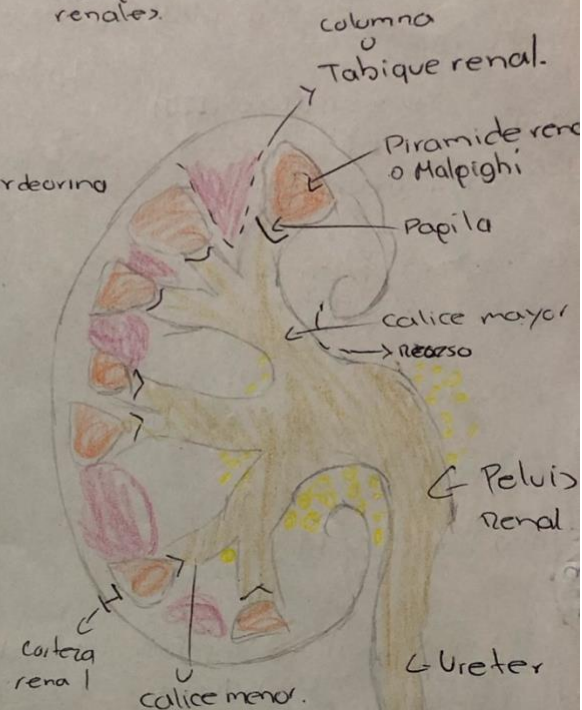
superior. Drena de 3-5 cálices menores

Media. Drena 2 cálices menores

Inferior. Drena de 3-4 cálices menores

Cálices menores.

②  
\* Los cálices menores se unen por medio de tubullos renales.



## IRRIGACIÓN Y VASCULARIZACIÓN

Aorta - A. Renal Iza y Der (3)

Nacen de aorta abdominal - L1 - L2

### Arteria renal derecha

- Más baja y larga que la izq.
- Pasa por detrás de vena cava
- Detrás de V. renal der.

### Arteria renal izquierda

- Más corta y a mayor altura que la der.
- Detrás de V. renal izq
- Las arterias que entran son y venas → arterias segmentarias

Ramificaciones. (Der e izq) → No ramifican al riñón como tal.

A. suprarenales inferiores •

Rama uretérica y píelica (Ureteres y pelvis renal) •

Ramas para grasa perirrenal

### Ramas primarias

Superior •

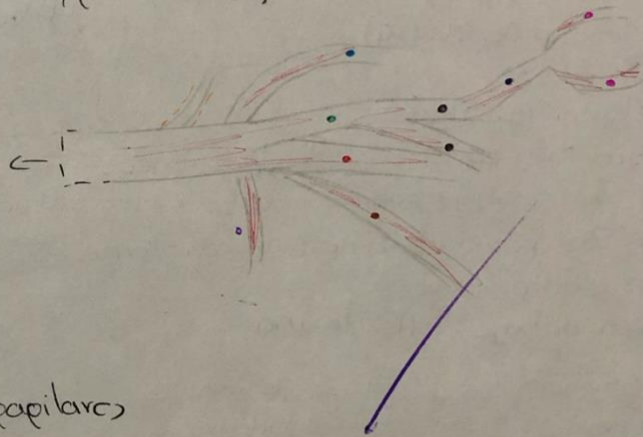
Posterior •

Inferior •

Anterior • → se bifurca

- ↳ Anterossuperior •
- ↳ Anteroinferior •

Arteria Renal ←



Arterias interlobulares •

↳ Ramos de ramas primarias → Macia papilares

↳ Arterias Arcuatas •

Rodean Piramide de Malpighi

Arterias interlobulillares

## DRENAJE VENOSO

### Vena renal derecha

- V. más corta que la izq
- V. píelica
- V. suprarenales

### Vena renal izquierda.

- V. más corta que la der
- Recibe más venas
  - ↳ V. Gonadal
  - ↳ V. Frénica inferior
  - ↳ V. suprarenal
  - ↳ V. Lumbares

URTERES → Transportan la orina → Conecta con pelvis renal y termina en vejiga (4)

- Organos retroperitoneal
- Mide de 25-30 cm
- Paredes musculares lisas
- ↳ Peristaltismo.
- Diametro .4-7 mm

Partes

1) Lumbar (9-11 cm)

Inicia en unión uretero-pielica  
 Termina cuando cruzan a vasos ilíacos  
 Se unen al psoas  
 2 cm de VCI (Der)  
 2-2.5 cm de Aorta (Izq)

3) Pelvica (13-14 cm)

Hombre: Pasa por encima de vasos ilíacos  
 Cerca de la vejiga pasa conducto deferente (trae semen)  
 Mujer: Pasa por encima de A. iliaca interna  
 Inferiormente al ovario  
 Pasa por debajo de A. Uterina

Irrigación

- A. Renal (A. sup. y A. inf.)
- A. Gonadal
- Aorta abdominal
- A. Vesical inferior

Drenaje venoso

- V. Gonadales
- V. ilíacos
- V. Testiculares
- V. Ovaricos
- V. Ronda
- V. Cava inferior

- Primeras dos porciones del urter son irrigadas por arteria ureteral raxon de A. renal
- + Tercera porcion, ramos ascen desde de la arteria vesical superior

Uretra → vejiga y exterior

Aljar la orina

- ↳ capacidad ORG miccional — 250-350 ml
- capacidad promedio — 800 ml
- capacidad maxima — 2-3L

2 formas

acia → Piramide invertida

lona → Forma circular

↳ Estrechamiento uretopelvico → pelvis - Ureter.

2) Estrechamiento sacro

3) Orificio-vesicular entre ureter y vejiga

2) Iliaca (3-4 cm)

4) Vesical (1-1.5 cm)

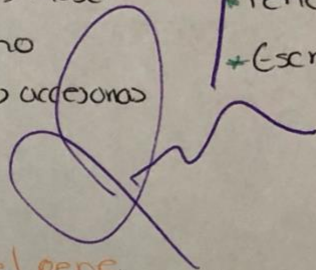
Penetran a la vejiga → 5 cm de separación

# Aparato reproductor masculino

Encargado de la reproducción y placer sexual  
 Constituido por órganos genitales externos e internos

Órganos Genitales Internos  
 ↳ Gonadas masc.  
 Epididimo  
 Glandulas accesorias

Órganos Sexuales Externos  
 ↳ Pene  
 ↳ Escroto



## Órganos Sexuales Externos

### Pene

Da salida a la orina y líquido seminal.

### Partes

Bulbo del pene.

Papilares

↳ Der e Iza.

↳ Cobren el exterior del vulvo.

### Bulbo del pene

- ↳ El bulbo situado en línea media
- ↳ Unido a cara inferior de membrana perineal
- ↳ Atravesado por la uretra
- ↳ Musculo bulboespongioso cubre el exterior del bulbo

Se expande en su extremo distal para formar el glande

### Cuerpo del pene.

3 cilindros de tejido erectil  
 Fascia de Buck

### Glande.

Corona. Pronunciado borde del pene.

Inicio uretral vertice del glande

Prepucio. Pliegue de piel en forma de capucha que cubre el glande

Frenillo. Pliegue de tejido que conecta prepucio con glande.

### Glande del pene.

- ↳ continuación de cuerpo esponjoso en el extremo distal.
- ↳ Principal división corona

Ligamento suspensorio del pene.

Sostiene cuerpo de pene

## VASCULARIZACIÓN

- IRRIGACIÓN
- ↳ Arteria pudenda externa.
    - ↳ Rama de arteria femoral
    - ↳ Irriga piel y fascia superficial
  - ↳ Arteria pudenda interna
    - ↳ Irriga partes más profundas
  - ↳ Arteria profunda del pene.
    - ↳ Irriga papilares y cuerpo cavernoso
  - ↳ Arteria del bulbo del pene

UNSCULARIZACIÓN

- \* Vena dorsal profunda del pene
- ↳ Sinfisis del Pubis
- \* Las venas corresponden a los arterias.

DRENAJE LINFÁTICO

- \* Nódulos inguinales superficiales
- \* Nódulos iliacos internos

INERVAÇÃO

- \* Nervo pudendo
- ↳ Músculos esqueléticos
- Piel del pene
- \* Plexo hipogástrico inferior

Escroto → Bolsa en la porción inferior de la pared anterior.

- ↳ Contiene los testículos
- \* Epididimos
- \* Cordones espermáticos

Posee cuatro paredes

- Piel
- Fascia superficial
- Fascia espermática
- Túnica vaginal.

PIEL → Delgada, pigmentada y pliegue

- \* Surco ligeramente elevado
- ↳ Indica punto de fusión

Fascia superficial → Continúa capas adiposas y membranosas de pared abdominal.

- \* Fascia de Colles. Capa membranosas de fascia superficial

Túnica vaginal.  
Dentro de fascia espermática  
Rodea testículos

Fascia espermática  
Surge de la aponeurosis del músculo oblicuo externo.

Testículos → Rodeada por ~~capa~~ túnica albugínea → Cápsula fibrosa resistente

- ↳ Organos hímicos y mules
- En el interior del escroto

septos fibrosos.

- \* Dividen el interior del órgano → se encuentran en lobulillos
- ↳ de 1-3 túbulos seminíferos

Epididimo. → Ubicado en forma posterior a los testículos

↳ Conducto muy enrollado,  
mide aprox 6m  
Envuelto en tejido conjuntivo

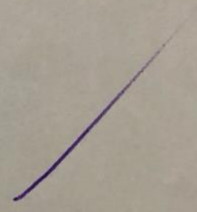
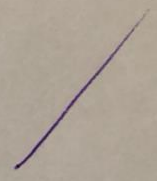
↳ Almacena espermatozoides  
& permite maduración

### Irrigación

Arteria testicular → Rama de aorta abdominal

### Porciones

Cabeza  
Cuerpo  
Cola.





# Aparato reproductor femenino.

(1)

- ↳ Encargado de la reproducción
- Fecundación
- Gestación
- Nacimiento

organos externos → Vulva. Engloba todo

- \* Monte del pubis
- \* Labios pudendos mayores y menores
- \* Clitoris
- \* Vestibulo
- \* Bulbos de vestibulo
- \* Glándulas vestibulares mayores

ORGANOS INTERNOS

- Ovarios
- Trompas de falopio
- útero
- Fascia pélvica visceral

## ORGANOS EXTERNOS

clitoris. → En el vertice del vestibulo

↳ Raíz del clitoris.

Das columna de tejido erectil.

↳ Cuerpos cavernosos <sup>Der</sup> <sub>Izq</sub>

Musculo isquiocavernoso

Rodean a cada uno

Cuerpo del clitoris.

Cuerpos cavernosos + → Encerrados en TC. sínfisis del pubis

↳ Forma cuerpo del clitoris

## Bulbos del vestibulo

↳ Cuerpos pare de tejido erectil. → A cada lado del vestibulo

Recubiertos por musculo bulbocavernoso

## Glándulas vestibulares mayores

↳ Par de pequeñas glándulas secretoras de moco

Drena secreciones al vestibulo

↳ Drenados por un pequeño conducto

Ayudan a lubricación en el acto sexual

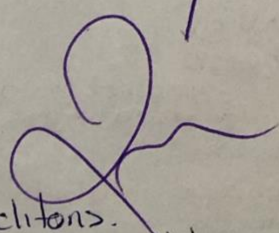
## Uretra femenina.

↳ Mide aprox 3,8 cm de largo

\* Inmediatamente anterior a la vagina

↳ Desde cuello de la vejiga hasta vestibulo

Pasa a través del hiato genital



Glándula del clitoris.

↳ Pequeña masa de tejido erectil  
Cubre todo el cuerpo del clitoris  
Parte más sensible

Vascularización, drenaje linfático e inervación

↳ Prácticamente idénticos al pene

Arteria pudenda interna

Modulos linfáticos ilíacos internos

Nervio pudendo.

## Glandulas vestibulares menores

- ↳ Localizados a cada lado del vestibulo
- Se abren en el vestibulo a traves de pequeños canales

②

## Vagina

- ↳ Canal genital femenino
- Canal excretor de flujo menstrual
- Canal de parto

### ↳ sosten vaginal.

Tercio superior.

Musculos elevadores del ano  
Ligamento cervical transverso

Tercio medio

Membrana perineal

Tercio inferior

Cuerpo perineal

- ↳ Mide aprox 8cm de largo
- El orificio vaginal presenta un delgado pliegue → Himen
- ↳ Se rompe posteriormente

### Vascularización

Arterias vaginales

Ramos de arterias iliacas internas

Ramos vaginales de arteria uterina

### Inervación

N. de los plexos hipogástricos

## Organos internos

Ovarios → 1 ovario por cada lado de la pelvis

\* 4x2 cm aprox

\* se adhiere por el mesoovario

↳ Ligamento ancho

### ↳ LIGAMENTOS

\* Ligamento suspensorio del ovario

\* Ligamento redondo " "

### GENERALIDADES

↳ Contra pared lateral de la pelvis

\* En fosa ovarica

\* Rodeado por

Tunica albugínea → <sup>Arteria</sup> modificada del peritoneo

### VASCULARIZACIÓN

Arteria ovarica

V. cava inferior → V. Ovarica (Der)  
V. Renal (Iza)

### DRENAJE LINFÁTICO

Nudosos linfáticos paraaórticos

### INERVACIÓN

Plexo aórtico

## Trompas de Falopio.

↳ 10cm de longitud

En borde superior del ligamento ancho

### ↳ Función

\* Recibe ovid del ovario

\* Aquí se lleva a cabo la fecundación

### SUBDIVISIONES.

Infundibulo + Pabellón

\* Forma de embudo

\* En borde superior se encuentran "dedos"

↳ Franjas, cubren el ovario

Ampolla.

Parte más ancha

Istmo

Parte más angosta

Lateral al útero

Porción uterina

Perfora pared uterina

Vascularización

Arterias uterinas } irrigación  
Arterias ovanca } Vena. uterina  
                          } V. ovanca

Drenaje linfático

Nódulos linfáticos ilíacos internos  
N. L. Ilíacos paraaórticos

Inervación

\* Nervios simpáticos y parasimpáticos  
\* Plexos hipogástricos inferiores

Útero → órgano hueco en forma de pera  
Gruasas paredes musculares  
8cm largo - 5cm ancho - 2.5cm grosor

Función

Recepción  
Mantenimiento  
Nutrición del óvulo

divisiones  
→ Fondo  
cuerpo  
cuello uterino

Fondo  
- super. En la entrada de trompas u.

Cuerpo  
Inferiormente en entrada de trompas u.

Cérnix  
Parte más inferior y estrecha  
Supravaginal vaginal

Cavidad del cuerpo del útero → recubierto por peritoneo

↳ Triangular en sección coronal

Miometrio. Grueso y formado por M. liso sostenido por T. conectivo

Endometrio. Recubre el cuerpo del útero nace directamente sobre músculo

Parametrio. Porción supravaginal del cuello uterino

Relaciones:

Anteriormente

Fornix uterovesical  
Cara superior de vejiga

Posteriormente

Fornix rectouterino  
~~del recto~~  
Asos del ilion

Lateralmente

Ligamento ancho - arteria y venas uterinas

Posiciones uterinas

Inclinado anteriormente en un ángulo 90° → respecto con vagina → ANTERIORESIÓN UTERINA

ANTEFLEXIÓN UTERINA. → Se inclina anteriormente a nivel de orificio anatómico interno

El fondo y cuerpo del útero están doblados posteriormente sobre la vagina  
↳ RETROVERSIÓN

RETROFLEXIÓN. Doblado posteriormente sobre el cuello uterino

Vascularización  
Arterias uterinas  
Arterias ovanca

Drenaje linfático  
N. Linfáticos paraaórticos  
N. Linfáticos ilíacos internos y externos

Inervación  
Plexo hipogástrico inferior.





## BIBLIOGRAFÍA

Moore, K. L., Agur, A. M., & Dalley, A. F. (2015). Fundamentos de Anatomía con orientación clínica 5a edición. Barcelona: Wolters Kluwer.

Tortora, G; Derrickson, B. (2013). Principios de Anatomía y Fisiología 13a edición. México, DF. Editorial Panamericana.