

Campus Comitán

Licenciatura de Medicina Humana

Trabajo: Mapa Conceptual

Alumno: Rosario Lara Vega

Semestre: 3° Grupo: C

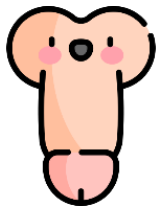
Materia: Sexualidad Humana

Docente: Lic. Sandy Naxchiely Molina Román

Adolescencia



Pubertad



Inicia a la edad de

9 a 12 años

Se refiere a:

Cambios fisiológico



Mujeres

Hombres

- ✓ Desarrollo de los senos.
- ✓ Aparición de vello en la zona del pubis & las axilas.
- ✓ Aparición de la primera menarca.
- ✓ Acné
- ✓ Aumento de estatura



- ✓ Crecimiento de los testículos & del pene.
- ✓ Aparición de vello en genitales, axilas & vello facial.
- ✓ Los músculos crecen.
- ✓ La voz se hace más gruesa.
- ✓ Acné
- ✓ Aumento de estatura
- ✓ Aparición de eyaculaciones nocturnas espontáneas

Adolescencia

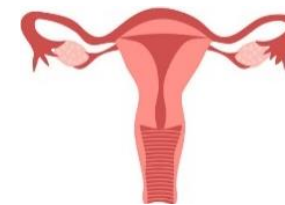


Inicia a la edad de

12 a 25 años

Se refiere a:

Identidad, madurez sexual & independencia.



Relaciones sexuales

Embarazo

ITS & ETS

Abortos, Muerte Materna

Educación sexual

Rebeldía

Toxicomanías

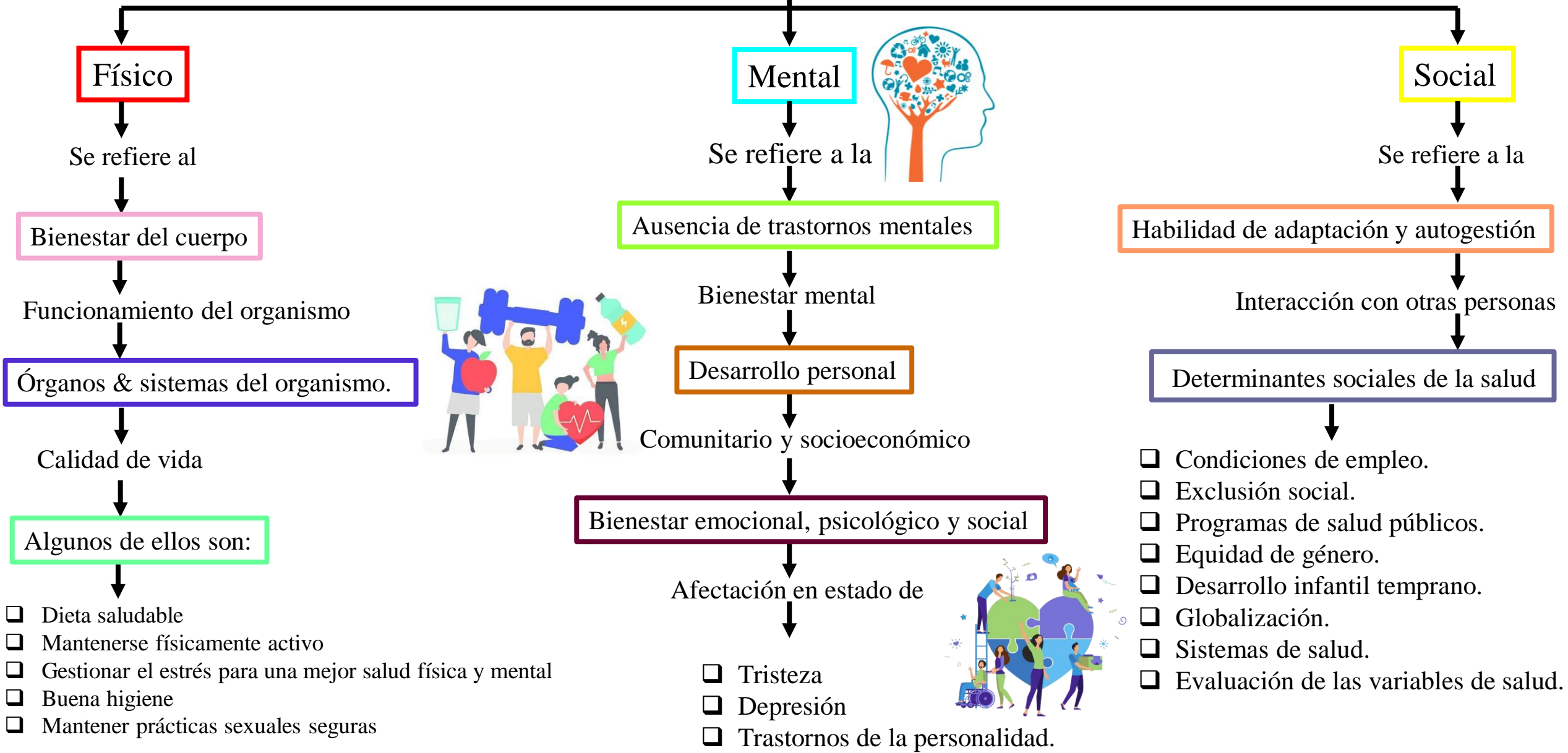
Relaciones Saludables

Adulto joven

Identidad de género



Salud Integral



Bibliografía:

Adolescencia:

- ❖ *¿Qué es la adolescencia?* (n.d.). Unicef.org. Retrieved November 10, 2022, from <https://www.unicef.org/uruguay/que-es-la-adolescencia>
- ❖ de Salud, S. (n.d.). *¿Qué es la adolescencia?* Gob.Mx. Retrieved November 10, 2022, from <https://www.gob.mx/salud/articulos/que-es-la-adolescencia>
- ❖ *Etapas de la adolescencia.* (n.d.). Healthychildren.org. Retrieved November 10, 2022, from <https://www.healthychildren.org/Spanish/ages-stages/teen/Paginas/Stages-of-Adolescence.aspx>
- ❖ *Adolescencia y pubertad: ¿Qué es? Cambios físicos mujeres y hombres.* (2018, November 30). Profamilia. <https://profamilia.org.co/aprende/cuerpo-sexualidad/adolescencia-y-pubertad/>

Salud Integral:

- ❖ *Importancia de mantener una buena salud integral.* (2021, September 17). Genfar. <https://www.genfar.com/te-cuidamos/importancia-de-mantener-una-buena-salud-integral/>
- ❖ *Salud mental: fortalecer nuestra respuesta.* (n.d.). Who.int. Retrieved November 10, 2022, from <https://www.who.int/es/news-room/fact-sheets/detail/mental-health-strengthening-our-response>
- ❖ de la Salud, E. de E. en C. (2018, September 4). Salud social: definición, determinantes y recomendaciones. VIU. <https://www.universidadviu.com/int/actualidad/nuestros-expertos/salud-social-definicion-determinantes-y-recomendaciones>
- ❖ ITC. (2010). Preguntas más frecuentes. In *Guía de Indicaciones Geográficas*. United Nations.