

UNIVERSIDAD DEL SURESTE
CAMPUS COMITÁN

LICENCIATURA EN MEDICINA
HUMANA

Súper Nota de las ETS

Rosa del Carmen Hernández Hernández

3 "C"

Sandy Naxchiely Molina Román

Enfermedades De Transmisión Sexual



¿Qué es?

Las enfermedades de transmisión sexual (ETS) son infecciones que se transmiten de una persona a otra o través del contacto sexual. El contacto suele ser vaginal, oral y anal.

Grupos de Riesgo

1. Conducta sexual promiscua
2. Transmisión vertical
3. Transmisión hemática

Clamidia

Infección bacteriana causada por la bacteria *Chlamydia trachomatis*

SINTOMAS

Mujer:

- Secreción vaginal anormal
- Dolor en el vientre

Hombre:

- Secreción anormal en el pene
- Molestias al orinar
- Escocor

Sifilis

Infección bacteriana común que se contagia a través de relaciones sexuales causada por la bacteria *Treponema pallidum*

SINTOMAS

Estadio primario

Estadio secundario

Estadio terciario

Llagas indoloras

Brotos en palmas y plantas de los pies

Lesiones internas a muerte

Gonorrea

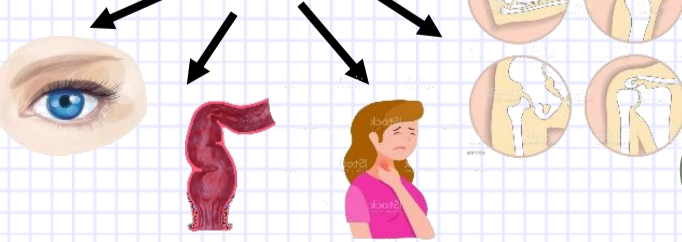
Infección causada por la bacteria *Neisseria gonorrhoeae*

Se trasmite por el acto sexual anal, oral o vaginal

SINTOMAS

- Dolor al orinar
- Sangrado vaginal
- Aum. En el flujo vaginal
- Dolor pélvico o en el testículo

Afecta



Herpes

Infección causada por el virus del herpes simple VHS - 1

En la mayoría hay ausencia de síntomas

Transmisión

- Boca a Boca
- Genitales durante el sexo oral

Causa

- Ulceras bucales
- Ampollas febriles

Prevención

Usar Condón

Tener una Buena higiene

Ir frecuentemente al medico

Evitar tener relaciones sexuales

Saber como se pone un condon



VIH

Infección causada por el virus del VIH capaz de producir el SIDA si no se trata

Las personas pueden ser asintomáticas y aun así transmitir el virus

TRANSMISION

Vía cervical madre- hijo

Vía Parenteral

Vía sexual

SINTOMAS

Se puede permanecer asintomático

durante meses o incluso años

- Cansancio
- Fiebre
- Ganglios linfáticos inflamados
- Dolor articular/muscular

VPH

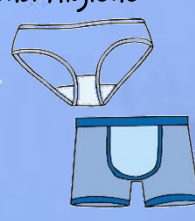
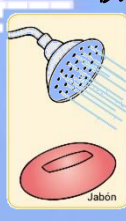
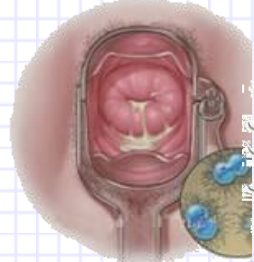
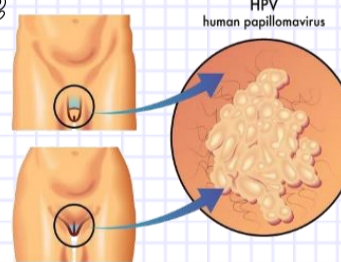
Virus del Papiloma Humano, que son Grupos de virus relacionados entre sí. Se presenta en las mujeres

Presentan

- Verrugas genitales
- Verrugas Comunes
- Plantares

Factores de Riesgo

- N^o de parejas sexuales
- Edad
- Piel dañada
- Inmunodeprimido



BIBLIOGRAFIA

- medicina, B. n. (14 de Octubre de 2022). *MEDLINEPLUS Información de salud para usted*. Obtenido de Enfermedades de transmisión sexual:
<https://medlineplus.gov/spanish/sexuallytransmitteddiseases.html>